

10월 수입차 등록자료

[한국수입자동차협회 : 2015.11.05]

1) 브랜드별 등록

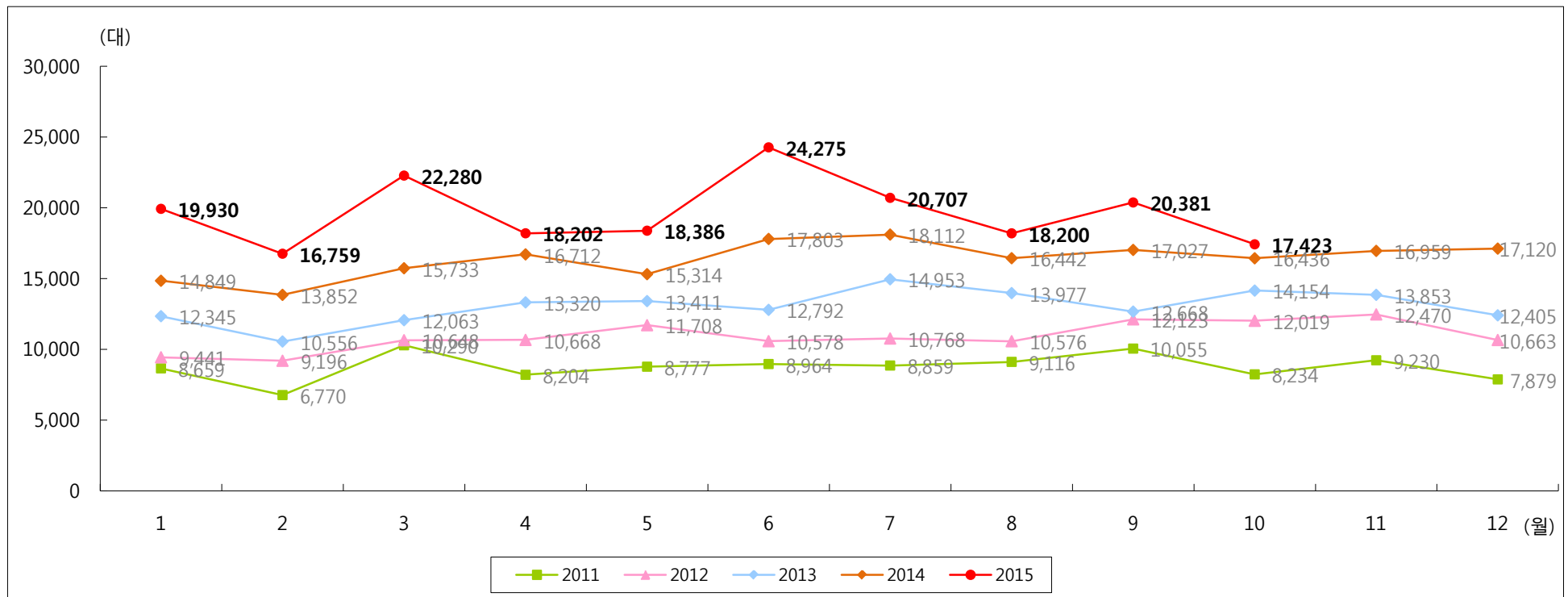
(단위 : 대, %)

브랜드	수입사	2015년				2014년			1월~10월 누적				
		10월	점유율	9월	증감율	10월	점유율	증감율	2015년	점유율	2014년	점유율	증감율
Mercedes-Benz	메르세데스-벤츠 코리아	3,713	21.31%	4,329	-14.2%	3,511	21.36%	5.8%	38,603	19.64%	30,107	18.55%	28.2%
BMW	BMW 그룹 코리아	3,156	18.11%	3,506	-10.0%	3,480	21.17%	-9.3%	38,436	19.56%	33,617	20.72%	14.3%
Audi	아우디 코리아	2,482	14.25%	3,401	-27.0%	1,933	11.76%	28.4%	25,855	13.15%	23,440	14.44%	10.3%
Peugeot	한불모터스	1,071	6.15%	641	67.1%	248	1.51%	331.9%	5,933	3.02%	2,438	1.50%	143.4%
Volkswagen	폭스바겐 코리아	947	5.44%	2,901	-67.4%	1,759	10.70%	-46.2%	28,626	14.56%	25,085	15.46%	14.1%
Ford	포드 코리아	801	4.60%	854	-6.2%	841	5.12%	-4.8%	8,684	4.42%	7,404	4.56%	17.3%
Toyota	한국토요타자동차	792	4.55%	576	37.5%	469	2.85%	68.9%	6,375	3.24%	5,294	3.26%	20.4%
Land Rover	재규어 랜드로버 코리아	744	4.27%	180	313.3%	459	2.79%	62.1%	5,054	2.57%	3,636	2.24%	39.0%
Lexus	한국토요타자동차	731	4.20%	781	-6.4%	624	3.80%	17.1%	6,031	3.07%	5,032	3.10%	19.9%
MINI	BMW 그룹 코리아	690	3.96%	479	44.1%	793	4.82%	-13.0%	6,098	3.10%	4,691	2.89%	30.0%
Chrysler	에프씨에이 코리아	509	2.92%	579	-12.1%	552	3.36%	-7.8%	5,188	2.64%	4,132	2.55%	25.6%
Nissan	닛산 코리아	430	2.47%	415	3.6%	360	2.19%	19.4%	4,708	2.40%	3,407	2.10%	38.2%
Volvo	볼보자동차 코리아	326	1.87%	342	-4.7%	320	1.95%	1.9%	3,352	1.71%	2,462	1.52%	36.1%
Porsche	포르쉐 코리아	318	1.83%	336	-5.4%	216	1.31%	47.2%	3,456	1.76%	2,181	1.34%	58.5%
Jaguar	재규어 랜드로버 코리아	274	1.57%	234	17.1%	135	0.82%	103.0%	2,214	1.13%	1,664	1.03%	33.1%
Infiniti	닛산 코리아	134	0.77%	147	-8.8%	278	1.69%	-51.8%	2,144	1.09%	2,452	1.51%	-12.6%
Honda	혼다 코리아	132	0.76%	498	-73.5%	284	1.73%	-53.5%	3,802	1.93%	3,023	1.86%	25.8%
Cadillac	GM 코리아	59	0.34%	91	-35.2%	51	0.31%	15.7%	639	0.33%	381	0.23%	67.7%
Bentley	폭스바겐 코리아	49	0.28%	17	188.2%	27	0.16%	81.5%	321	0.16%	266	0.16%	20.7%
Fiat	에프씨에이 코리아	33	0.19%	32	3.1%	5	0.03%	560.0%	498	0.25%	1,052	0.65%	-52.7%
Citroen	한불모터스	29	0.17%	38	-23.7%	85	0.52%	-65.9%	474	0.24%	479	0.30%	-1.0%
Rolls-Royce	BMW 그룹 코리아	3	0.02%	4	-25.0%	6	0.04%	-50.0%	48	0.02%	37	0.02%	29.7%
Lamborghini	아우디 코리아	0	0.00%	0	-	0	0.00%	-	4	0.00%	0	0.00%	-
합계		17,423	100.00%	20,381	-14.5%	16,436	100.00%	6.0%	196,543	100.00%	162,280	100.00%	21.1%

2) 월별 등록

(단위 : 대)

연도 \ 월	1월	2월	3월	4월	5월	6월	7월	8월	9월	10월	11월	12월	합계
2011	8,659	6,770	10,290	8,204	8,777	8,964	8,859	9,116	10,055	8,234	9,230	7,879	105,037
2012	9,441	9,196	10,648	10,668	11,708	10,578	10,768	10,576	12,123	12,019	12,470	10,663	130,858
2013	12,345	10,556	12,063	13,320	13,411	12,792	14,953	13,977	12,668	14,154	13,853	12,405	156,497
2014	14,849	13,852	15,733	16,712	15,314	17,803	18,112	16,442	17,027	16,436	16,959	17,120	196,359
2015	19,930	16,759	22,280	18,202	18,386	24,275	20,707	18,200	20,381	17,423			196,543



3) 배기량별 등록

(단위 : 대, %)

배기량	10월				증감율	1월~10월 누적				증감율
	2015년	점유율	2014년	점유율		2015년	점유율	2014년	점유율	
~ 2,000cc	8,715	50.0%	8,616	52.4%	1.1%	108,258	55.1%	88,027	54.2%	23.0%
2,000cc ~ 3,000cc	6,850	39.3%	5,903	35.9%	16.0%	70,050	35.6%	55,841	34.4%	25.4%
3,000cc ~ 4,000cc	1,242	7.1%	1,433	8.7%	-13.3%	12,458	6.3%	13,766	8.5%	-9.5%
4,000cc ~	573	3.3%	475	2.9%	20.6%	5,360	2.7%	4,562	2.8%	17.5%
기타	43	0.2%	9	0.1%	377.8%	417	0.2%	84	0.1%	396.4%
합계	17,423	100.0%	16,436	100.0%	6.0%	196,543	100.0%	162,280	100.0%	21.1%

4) 국가별 등록

(단위 : 대, %)

국가		10월				증감율	1월~10월 누적				증감율
		2015년	점유율	2014년	점유율		2015년	점유율	2014년	점유율	
일본		2,219	12.7%	2,015	12.3%	10.1%	23,060	11.7%	19,208	11.8%	20.1%
미국		1,369	7.9%	1,444	8.8%	-5.2%	14,511	7.4%	11,917	7.3%	21.8%
유럽	독일	10,616	60.9%	10,899	66.3%	-2.6%	134,976	68.7%	114,430	70.5%	18.0%
	영국	1,760	10.1%	1,420	8.6%	23.9%	13,735	7.0%	10,294	6.3%	33.4%
	프랑스	1,100	6.3%	333	2.0%	230.3%	6,407	3.3%	2,917	1.8%	119.6%
	스웨덴	326	1.9%	320	1.9%	1.9%	3,352	1.7%	2,462	1.5%	36.1%
	이탈리아	33	0.2%	5	0.0%	560.0%	502	0.3%	1,052	0.6%	-52.3%
유럽 - 합계		13,835	79.4%	12,977	79.0%	6.6%	158,972	80.9%	131,155	80.8%	21.2%
합계		17,423	100.0%	16,436	100.0%	6.0%	196,543	100.0%	162,280	100.0%	21.1%

5) 연료별 등록

(단위 : 대, %)

연료	10월				증감율	1월~10월 누적				증감율
	2015년	점유율	2014년	점유율		2015년	점유율	2014년	점유율	
가솔린	5,367	30.8%	4,655	28.3%	15.3%	54,488	27.7%	45,926	28.3%	18.6%
디젤	11,057	63.5%	11,001	66.9%	0.5%	134,385	68.4%	110,232	67.9%	21.9%
하이브리드	956	5.5%	771	4.7%	24.0%	7,253	3.7%	6,038	3.7%	20.1%
전기	43	0.2%	9	0.1%	377.8%	417	0.2%	84	0.1%	396.4%
합계	17,423	100.0%	16,436	100.0%	6.0%	196,543	100.0%	162,280	100.0%	21.1%

6) 지역&구매유형별 등록

(단위 : 대, %)

지역	2015년 10월						2014년		2015년 누적						2014년	
	개인	점유율	법인	점유율	합계	점유율	10월	점유율	개인	점유율	법인	점유율	합계	점유율	누적	점유율
서울	2,473	25.3%	611	8.0%	3,084	17.7%	2,881	17.5%	30,481	25.9%	5,191	6.6%	35,672	18.1%	30,402	18.7%
인천	461	4.7%	2,602	34.0%	3,063	17.6%	2,671	16.3%	5,643	4.8%	28,882	36.7%	34,525	17.6%	27,860	17.2%
경기	2,773	28.4%	244	3.2%	3,017	17.3%	2,871	17.5%	32,144	27.3%	2,856	3.6%	35,000	17.8%	29,165	18.0%
부산	612	6.3%	1,646	21.5%	2,258	13.0%	1,999	12.2%	7,489	6.4%	13,901	17.7%	21,390	10.9%	18,656	11.5%
경남	453	4.6%	1,035	13.5%	1,488	8.5%	1,775	10.8%	5,458	4.6%	12,942	16.5%	18,400	9.4%	14,127	8.7%
대구	470	4.8%	966	12.6%	1,436	8.2%	1,382	8.4%	5,744	4.9%	9,952	12.7%	15,696	8.0%	14,006	8.6%
경북	336	3.4%	32	0.4%	368	2.1%	330	2.0%	3,780	3.2%	348	0.4%	4,128	2.1%	3,176	2.0%
충남	333	3.4%	32	0.4%	365	2.1%	323	2.0%	3,853	3.3%	415	0.5%	4,268	2.2%	3,401	2.1%
광주	298	3.0%	62	0.8%	360	2.1%	341	2.1%	3,905	3.3%	502	0.6%	4,407	2.2%	3,443	2.1%
대전	301	3.1%	40	0.5%	341	2.0%	357	2.2%	3,882	3.3%	347	0.4%	4,229	2.2%	3,564	2.2%
전북	283	2.9%	25	0.3%	308	1.8%	308	1.9%	3,431	2.9%	388	0.5%	3,819	1.9%	3,060	1.9%
전남	209	2.1%	98	1.3%	307	1.8%	319	1.9%	2,690	2.3%	693	0.9%	3,383	1.7%	2,944	1.8%
제주	115	1.2%	177	2.3%	292	1.7%	155	0.9%	1,358	1.2%	1,495	1.9%	2,853	1.5%	1,509	0.9%
강원	229	2.3%	27	0.4%	256	1.5%	223	1.4%	2,699	2.3%	179	0.2%	2,878	1.5%	2,252	1.4%
충북	226	2.3%	28	0.4%	254	1.5%	262	1.6%	2,710	2.3%	352	0.4%	3,062	1.6%	2,631	1.6%
울산	153	1.6%	16	0.2%	169	1.0%	207	1.3%	2,046	1.7%	184	0.2%	2,230	1.1%	1,814	1.1%
세종	52	0.5%	5	0.1%	57	0.3%	32	0.2%	568	0.5%	35	0.0%	603	0.3%	270	0.2%
합계	9,777	100.0%	7,646	100.0%	17,423	100.0%	16,436	100.0%	117,881	100.0%	78,662	100.0%	196,543	100.0%	162,280	100.0%

7) 베스트셀링카

(단위 : 대)

순위	2015년 10월			순위	2015년 누적		
	브랜드	모델	대수		브랜드	모델	대수
1	Peugeot	2008 1.6 e-HDi	719	1	Volkswagen	Tiguan 2.0 TDI BlueMotion	7,041
2	Lexus	ES300h	492	2	Audi	A6 35 TDI	5,647
3	Mercedes-Benz	E 220 BlueTEC	437	3	BMW	520d	5,380
4	Audi	A6 35 TDI	415	4	Volkswagen	Golf 2.0 TDI	5,264
5	BMW	520d	385	5	Volkswagen	Passat 2.0 TDI	4,576
6	Mercedes-Benz	S 350 d 4MATIC	359	6	BMW	320d	3,727
7	Audi	A6 40 TDI quattro	358	7	Lexus	ES300h	3,701
8	Ford	Explorer 2.3	345	8	BMW	520d xDrive	3,667
9	Mercedes-Benz	E 250 BlueTEC 4MATIC	328	9	Mercedes-Benz	E 220 BlueTEC	3,613
10	BMW	520d xDrive	306	10	Peugeot	2008 1.6 e-HDi	3,584

8) 연료별 베스트셀링카

(단위 : 대)

순위	10월 가솔린			순위	10월 디젤		
	브랜드	모델	대수		브랜드	모델	대수
1	Ford	Explorer 2.3	345	1	Peugeot	2008 1.6 e-HDi	719
2	Mercedes-Benz	E 300 4MATIC	305	2	Mercedes-Benz	E 220 BlueTEC	437
3	Mercedes-Benz	C 200	282	3	Audi	A6 35 TDI	415
4	Toyota	RAV4	278	4	BMW	520d	385
5	Nissan	Altima 2.5	234	5	Mercedes-Benz	S 350 d 4MATIC	359
6	Toyota	Camry	218	6	Audi	A6 40 TDI quattro	358
7	Volkswagen	Passat 1.8 TSI	180	7	Mercedes-Benz	E 250 BlueTEC 4MATIC	328
8	Mercedes-Benz	E 300	175	8	BMW	520d xDrive	306
9	BMW	528 xDrive	127	9	Mercedes-Benz	C 220 d	278
10	MINI	MINI Cooper five-door	122	10	Audi	A4 30 TDI	277