

5월 수입차 등록자료

[한국수입자동차협회 : 2004. 06. 04]

1) 5월 브랜드별 등록

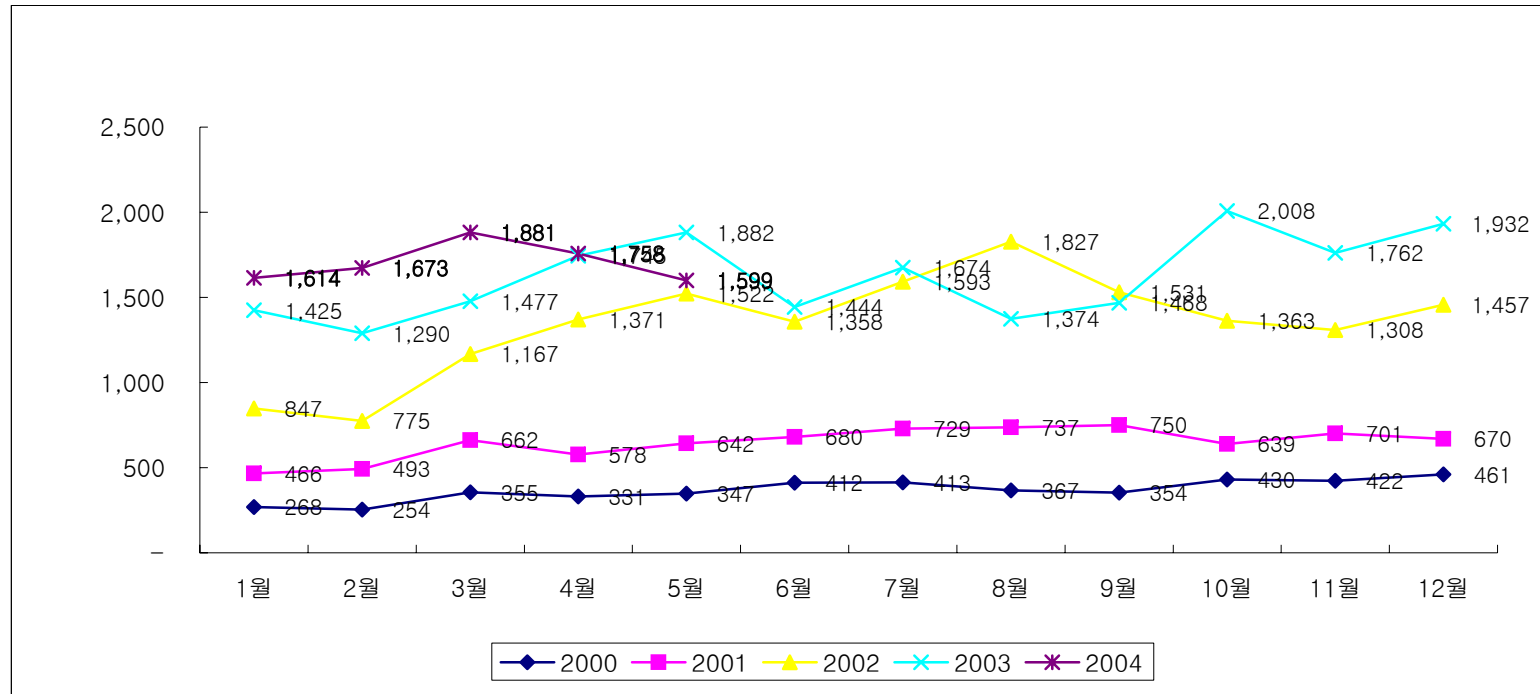
(단위 : 대, %)

브랜드	수입사	2004년				2003년	1월~5월 누적			
		5월	점유율	4월	증감율	5월	2004년	점유율	2003년	증감율
Audi	고진모터임포츠	47	2.9%	56	-16.1%	84	252	3.0%	350	-28.0%
BMW	BMW 코리아	398	24.9%	435	-8.5%	617	2,059	24.2%	2,394	-14.0%
Cadillac	GM 코리아	23	1.4%	53	-56.6%	21	168	2.0%	88	90.9%
Chrysler	다임러크라이슬러 코리아	89	5.6%	149	-40.3%	108	605	7.1%	487	24.2%
Ferrari	쿠즈 코퍼레이션	1	0.1%	1	-	-	5	0.1%	-	-
Ford	포드 코리아	55	3.4%	96	-42.7%	122	556	6.5%	614	-9.4%
Honda	혼다 코리아	72	4.5%	2	3500.0%	-	74	0.9%	-	-
Jaguar	PAG 코리아	17	1.1%	15	13.3%	9	59	0.7%	60	-1.7%
Land Rover	PAG 코리아	24	1.5%	33	-27.3%	27	128	1.5%	98	30.6%
Lexus	한국토요타자동차	435	27.2%	395	10.1%	316	2,024	23.7%	1,301	55.6%
Maserati	쿠즈 코퍼레이션	1	0.1%	1	-	-	5	0.1%	-	-
Mercedes-Benz	메르세데스-벤츠 코리아	229	14.3%	267	-14.2%	284	1,331	15.6%	1,391	-4.3%
Peugeot	한불모터스	37	2.3%	49	-24.5%	-	207	2.4%	-	-
Porsche	한성자동차	9	0.6%	7	28.6%	5	36	0.4%	26	38.5%
Rolls-Royce	BMW 코리아	1	0.1%	-	-	-	1	-	-	-
Saab	GM 코리아	38	2.4%	38	-	45	196	2.3%	158	24.1%
Volkswagen	고진모터임포츠	62	3.9%	64	-3.1%	146	362	4.2%	476	-23.9%
Volvo	PAG 코리아	61	3.8%	97	-37.1%	98	457	5.4%	376	21.5%
합 계		1,599	100.0%	1,758	-9.0%	1,882	8,525	100.0%	7,819	9.0%

2) 연도별/월별 등록

(단위 : 대)

연도 \ 월	1월	2월	3월	4월	5월	6월	7월	8월	9월	10월	11월	12월	합계
2000	268	254	355	331	347	412	413	367	354	430	422	461	4,414
2001	466	493	662	578	642	680	729	737	750	639	701	670	7,747
2002	847	775	1,167	1,371	1,522	1,358	1,593	1,827	1,531	1,363	1,308	1,457	16,119
2003	1,425	1,290	1,477	1,745	1,882	1,444	1,674	1,374	1,468	2,008	1,762	1,932	19,481
2004	1,614	1,673	1,881	1,758	1,599								8,525



3) 5월 배기량별 등록

(단위 : 대, %)

배기량별	2004년 5월		2004년 누적	
		점유율		점유율
~ 2000 cc	250	15.6%	1,449	17.0%
2001 cc ~ 3000 cc	591	37.0%	3,085	36.2%
3001 cc ~ 4000 cc	507	31.7%	2,495	29.3%
4001 cc ~	251	15.7%	1,496	17.5%
합 계	1,599	100.0%	8,525	100.0%

4) 5월 지역별 등록

(단위 : 대, %)

지역별	서울	부산	대구	인천	광주	대전	울산	경기	경남	기타	합계
2004년 5월	759	65	23	34	23	19	11	502	89	74	1,599
점유율	47.5%	4.1%	1.4%	2.1%	1.4%	1.2%	0.7%	31.4%	5.6%	4.6%	100.0%
2004년 누적	3,673	340	159	130	134	110	84	2,934	469	492	8,525
점유율	43.1%	4.0%	1.9%	1.5%	1.6%	1.3%	1.0%	34.4%	5.5%	5.8%	100.0%

5) 5월 베스트셀링카

(단위 : 대)

순위	5월 등록			5월 누적		
	브랜드	모델	대수	브랜드	모델	대수
1	Lexus	ES330	242	Lexus	ES330	1,123
2	BMW	530	105	Lexus	LS430	493
3	Lexus	LS430	104	BMW	530	370
4	Lexus	RX330	76	Lexus	RX330	330
5	Mercedes-Benz	E 320	53	BMW	520	304
6	Honda	Accord 3.0	50	Mercedes-Benz	E 320	263
7	BMW	745	42	BMW	745	239
8	BMW	X5 3.0	42	BMW	X5 3.0	221
9	Mercedes-Benz	E 240	35	Mercedes-Benz	E 240	191
10	BMW	520	33	BMW	735	188