

# 9월 수입차 등록자료

[한국수입자동차협회 : 2015.10.06]

## 1) 브랜드별 등록

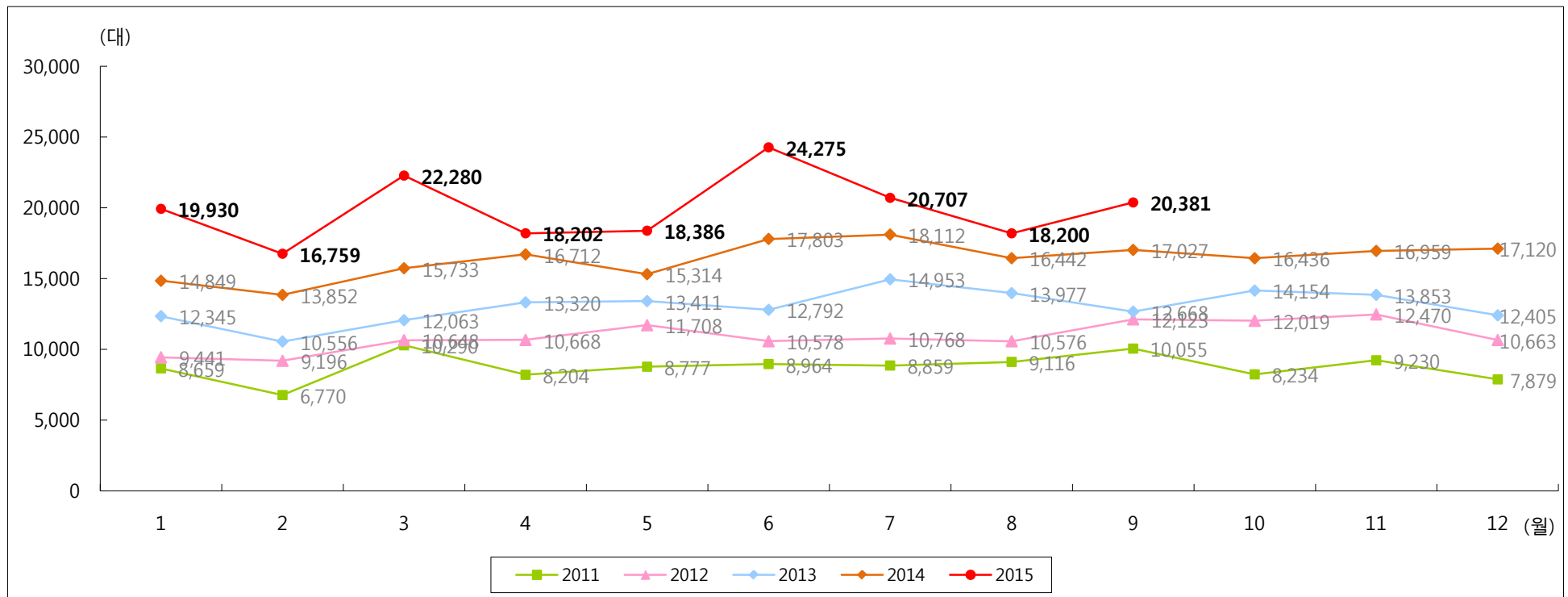
(단위 : 대, %)

브랜드	수입사	2015년				2014년			1월~9월 누적				
		9월	점유율	8월	증감율	9월	점유율	증감율	2015년	점유율	2014년	점유율	증감율
Mercedes-Benz	메르세데스-벤츠 코리아	4,329	21.24%	3,662	18.2%	3,538	20.78%	22.4%	34,890	19.48%	26,596	18.24%	31.2%
BMW	BMW 그룹 코리아	3,506	17.20%	3,642	-3.7%	3,303	19.40%	6.1%	35,280	19.70%	30,137	20.66%	17.1%
Audi	아우디 코리아	3,401	16.69%	2,796	21.6%	2,349	13.80%	44.8%	23,373	13.05%	21,507	14.75%	8.7%
Volkswagen	폭스바겐 코리아	2,901	14.23%	3,145	-7.8%	2,289	13.44%	26.7%	27,679	15.45%	23,326	15.99%	18.7%
Ford	포드 코리아	854	4.19%	496	72.2%	733	4.30%	16.5%	7,883	4.40%	6,563	4.50%	20.1%
Lexus	한국토요타자동차	781	3.83%	231	238.1%	537	3.15%	45.4%	5,300	2.96%	4,408	3.02%	20.2%
Peugeot	한불모터스	641	3.15%	633	1.3%	289	1.70%	121.8%	4,862	2.71%	2,190	1.50%	122.0%
Chrysler	에프씨에이 코리아	579	2.84%	379	52.8%	566	3.32%	2.3%	4,679	2.61%	3,580	2.45%	30.7%
Toyota	한국토요타자동차	576	2.83%	578	-0.3%	666	3.91%	-13.5%	5,583	3.12%	4,825	3.31%	15.7%
Honda	혼다 코리아	498	2.44%	329	51.4%	317	1.86%	57.1%	3,670	2.05%	2,739	1.88%	34.0%
MINI	BMW 그룹 코리아	479	2.35%	382	25.4%	434	2.55%	10.4%	5,408	3.02%	3,898	2.67%	38.7%
Nissan	닛산 코리아	415	2.04%	476	-12.8%	335	1.97%	23.9%	4,278	2.39%	3,047	2.09%	40.4%
Volvo	볼보자동차 코리아	342	1.68%	336	1.8%	298	1.75%	14.8%	3,026	1.69%	2,142	1.47%	41.3%
Porsche	포르쉐 코리아	336	1.65%	338	-0.6%	284	1.67%	18.3%	3,138	1.75%	1,965	1.35%	59.7%
Jaguar	재규어 랜드로버 코리아	234	1.15%	104	125.0%	155	0.91%	51.0%	1,940	1.08%	1,529	1.05%	26.9%
Land Rover	재규어 랜드로버 코리아	180	0.88%	217	-17.1%	443	2.60%	-59.4%	4,310	2.41%	3,177	2.18%	35.7%
Infiniti	닛산 코리아	147	0.72%	251	-41.4%	294	1.73%	-50.0%	2,010	1.12%	2,174	1.49%	-7.5%
Cadillac	GM 코리아	91	0.45%	90	1.1%	89	0.52%	2.2%	580	0.32%	330	0.23%	75.8%
Citroen	한불모터스	38	0.19%	48	-20.8%	60	0.35%	-36.7%	445	0.25%	394	0.27%	12.9%
Fiat	에프씨에이 코리아	32	0.16%	51	-37.3%	2	0.01%	1,500.0%	465	0.26%	1,047	0.72%	-55.6%
Bentley	폭스바겐 코리아	17	0.08%	11	54.5%	43	0.25%	-60.5%	272	0.15%	239	0.16%	13.8%
Rolls-Royce	BMW 그룹 코리아	4	0.02%	4	0.0%	3	0.02%	33.3%	45	0.03%	31	0.02%	45.2%
Lamborghini	아우디 코리아	0	0.00%	1	-	0	0.00%	-	4	0.00%	0	0.00%	-
합계		20,381	100.00%	18,200	12.0%	17,027	100.00%	19.7%	179,120	100.00%	145,844	100.00%	22.8%

## 2) 월별 등록

(단위 : 대)

연도 \ 월	1월	2월	3월	4월	5월	6월	7월	8월	9월	10월	11월	12월	합계
2011	8,659	6,770	10,290	8,204	8,777	8,964	8,859	9,116	10,055	8,234	9,230	7,879	105,037
2012	9,441	9,196	10,648	10,668	11,708	10,578	10,768	10,576	12,123	12,019	12,470	10,663	130,858
2013	12,345	10,556	12,063	13,320	13,411	12,792	14,953	13,977	12,668	14,154	13,853	12,405	156,497
2014	14,849	13,852	15,733	16,712	15,314	17,803	18,112	16,442	17,027	16,436	16,959	17,120	196,359
2015	19,930	16,759	22,280	18,202	18,386	24,275	20,707	18,200	20,381				179,120



## 3) 배기량별 등록

(단위 : 대, %)

배기량	9월				증감율	1월~9월 누적				증감율
	2015년	점유율	2014년	점유율		2015년	점유율	2014년	점유율	
~ 2,000cc	11,229	55.1%	8,751	51.4%	28.3%	99,543	55.6%	79,411	54.4%	25.4%
2,000cc ~ 3,000cc	7,408	36.3%	6,469	38.0%	14.5%	63,200	35.3%	49,938	34.2%	26.6%
3,000cc ~ 4,000cc	1,206	5.9%	1,348	7.9%	-10.5%	11,216	6.3%	12,333	8.5%	-9.1%
4,000cc ~	465	2.3%	454	2.7%	2.4%	4,787	2.7%	4,087	2.8%	17.1%
기타	73	0.4%	5	0.0%	1,360.0%	374	0.2%	75	0.1%	398.7%
합계	20,381	100.0%	17,027	100.0%	19.7%	179,120	100.0%	145,844	100.0%	22.8%

## 4) 국가별 등록

(단위 : 대, %)

국가		9월				증감율	1월~9월 누적				증감율
		2015년	점유율	2014년	점유율		2015년	점유율	2014년	점유율	
일본		2,417	11.9%	2,149	12.6%	12.5%	20,841	11.6%	17,193	11.8%	21.2%
미국		1,524	7.5%	1,388	8.2%	9.8%	13,142	7.3%	10,473	7.2%	25.5%
유럽	독일	14,473	71.0%	11,763	69.1%	23.0%	124,360	69.4%	103,531	71.0%	20.1%
	영국	914	4.5%	1,078	6.3%	-15.2%	11,975	6.7%	8,874	6.1%	34.9%
	프랑스	679	3.3%	349	2.0%	94.6%	5,307	3.0%	2,584	1.8%	105.4%
	스웨덴	342	1.7%	298	1.8%	14.8%	3,026	1.7%	2,142	1.5%	41.3%
	이탈리아	32	0.2%	2	0.0%	1,500.0%	469	0.3%	1,047	0.7%	-55.2%
유럽 - 합계		16,440	80.7%	13,490	79.2%	21.9%	145,137	81.0%	118,178	81.0%	22.8%
합계		20,381	100.0%	17,027	100.0%	19.7%	179,120	100.0%	145,844	100.0%	22.8%

## 5) 연료별 등록

(단위 : 대, %)

연료	9월				증감율	1월~9월 누적				증감율
	2015년	점유율	2014년	점유율		2015년	점유율	2014년	점유율	
가솔린	5,595	27.5%	5,105	30.0%	9.6%	49,121	27.4%	41,271	28.3%	19.0%
디젤	13,826	67.8%	11,174	65.6%	23.7%	123,328	68.9%	99,231	68.0%	24.3%
하이브리드	887	4.4%	743	4.4%	19.4%	6,297	3.5%	5,267	3.6%	19.6%
전기	73	0.4%	5	0.0%	1,360.0%	374	0.2%	75	0.1%	398.7%
합계	20,381	100.0%	17,027	100.0%	19.7%	179,120	100.0%	145,844	100.0%	22.8%

## 6) 지역&amp;구매유형별 등록

(단위 : 대, %)

지역	2015년 9월						2014년		2015년 누적						2014년	
	개인	점유율	법인	점유율	합계	점유율	9월	점유율	개인	점유율	법인	점유율	합계	점유율	누적	점유율
서울	3,275	25.6%	528	6.9%	3,803	18.7%	3,089	18.1%	28,008	25.9%	4,580	6.4%	32,588	18.2%	27,521	18.9%
경기	3,473	27.2%	327	4.3%	3,800	18.6%	3,114	18.3%	29,371	27.2%	2,612	3.7%	31,983	17.9%	26,294	18.0%
인천	594	4.6%	2,811	37.0%	3,405	16.7%	2,651	15.6%	5,182	4.8%	26,280	37.0%	31,462	17.6%	25,189	17.3%
부산	824	6.4%	1,347	17.7%	2,171	10.7%	2,012	11.8%	6,877	6.4%	12,255	17.3%	19,132	10.7%	16,657	11.4%
경남	591	4.6%	1,174	15.4%	1,765	8.7%	1,619	9.5%	5,005	4.6%	11,907	16.8%	16,912	9.4%	12,352	8.5%
대구	610	4.8%	872	11.5%	1,482	7.3%	1,424	8.4%	5,274	4.9%	8,986	12.7%	14,260	8.0%	12,624	8.7%
광주	440	3.4%	45	0.6%	485	2.4%	373	2.2%	3,607	3.3%	440	0.6%	4,047	2.3%	3,102	2.1%
대전	435	3.4%	33	0.4%	468	2.3%	407	2.4%	3,581	3.3%	307	0.4%	3,888	2.2%	3,207	2.2%
충남	403	3.2%	44	0.6%	447	2.2%	356	2.1%	3,520	3.3%	383	0.5%	3,903	2.2%	3,078	2.1%
경북	405	3.2%	35	0.5%	440	2.2%	372	2.2%	3,444	3.2%	316	0.4%	3,760	2.1%	2,846	2.0%
전북	348	2.7%	50	0.7%	398	2.0%	366	2.1%	3,148	2.9%	363	0.5%	3,511	2.0%	2,752	1.9%
제주	185	1.4%	196	2.6%	381	1.9%	171	1.0%	1,243	1.1%	1,318	1.9%	2,561	1.4%	1,354	0.9%
전남	295	2.3%	68	0.9%	363	1.8%	298	1.8%	2,481	2.3%	595	0.8%	3,076	1.7%	2,625	1.8%
충북	306	2.4%	36	0.5%	342	1.7%	317	1.9%	2,484	2.3%	324	0.5%	2,808	1.6%	2,369	1.6%
강원	299	2.3%	19	0.2%	318	1.6%	244	1.4%	2,470	2.3%	152	0.2%	2,622	1.5%	2,029	1.4%
울산	228	1.8%	14	0.2%	242	1.2%	186	1.1%	1,893	1.8%	168	0.2%	2,061	1.2%	1,607	1.1%
세종	68	0.5%	3	0.0%	71	0.3%	28	0.2%	516	0.5%	30	0.0%	546	0.3%	238	0.2%
합계	12,779	100.0%	7,602	100.0%	20,381	100.0%	17,027	100.0%	108,104	100.0%	71,016	100.0%	179,120	100.0%	145,844	100.0%

## 7) 베스트셀링카

(단위 : 대)

순위	2015년 9월			순위	2015년 누적		
	브랜드	모델	대수		브랜드	모델	대수
1	Volkswagen	Tiguan 2.0 TDI BlueMotion	771	1	Volkswagen	Tiguan 2.0 TDI BlueMotion	6,840
2	Audi	A6 35 TDI	661	2	Audi	A6 35 TDI	5,232
3	Mercedes-Benz	E 220 BlueTEC	609	3	Volkswagen	Golf 2.0 TDI	5,158
4	Volkswagen	Passat 2.0 TDI	583	4	BMW	520d	4,995
5	BMW	520d	570	5	Volkswagen	Passat 2.0 TDI	4,571
6	Lexus	ES300h	529	6	BMW	320d	3,461
7	Mercedes-Benz	C 200	502	7	BMW	520d xDrive	3,361
8	Mercedes-Benz	E 250 BlueTEC 4MATIC	478	8	Lexus	ES300h	3,209
9	Audi	A6 40 TDI quattro	440	9	Mercedes-Benz	E 220 BlueTEC	3,176
10	Volkswagen	Golf 2.0 TDI	430	10	Mercedes-Benz	E 250 BlueTEC 4MATIC	2,886



## 8) 연료별 베스트셀링카

(단위 : 대)

순위	9월 가솔린			순위	9월 디젤		
	브랜드	모델	대수		브랜드	모델	대수
1	Mercedes-Benz	C 200	502	1	Volkswagen	Tiguan 2.0 TDI BlueMotion	771
2	Ford	Explorer 2.3	349	2	Audi	A6 35 TDI	661
3	Mercedes-Benz	E 300 4MATIC	309	3	Mercedes-Benz	E 220 BlueTEC	609
4	Honda	Accord 2.4	271	4	Volkswagen	Passat 2.0 TDI	583
5	Mercedes-Benz	E 300	231	5	BMW	520d	570
6	BMW	528 xDrive	209	6	Mercedes-Benz	E 250 BlueTEC 4MATIC	478
6	Nissan	Altima 2.5	209	7	Audi	A6 40 TDI quattro	440
7	Toyota	Camry	186	8	Volkswagen	Golf 2.0 TDI	430
8	Volkswagen	Passat 1.8 TSI	173	9	Peugeot	2008 1.6 e-HDi	399
9	Honda	CR-V	167	10	BMW	520d xDrive	381
10	Toyota	RAV4	164				