

8월 수입차 등록자료

[한국수입자동차협회 : 2015.09.04]

1) 브랜드별 등록

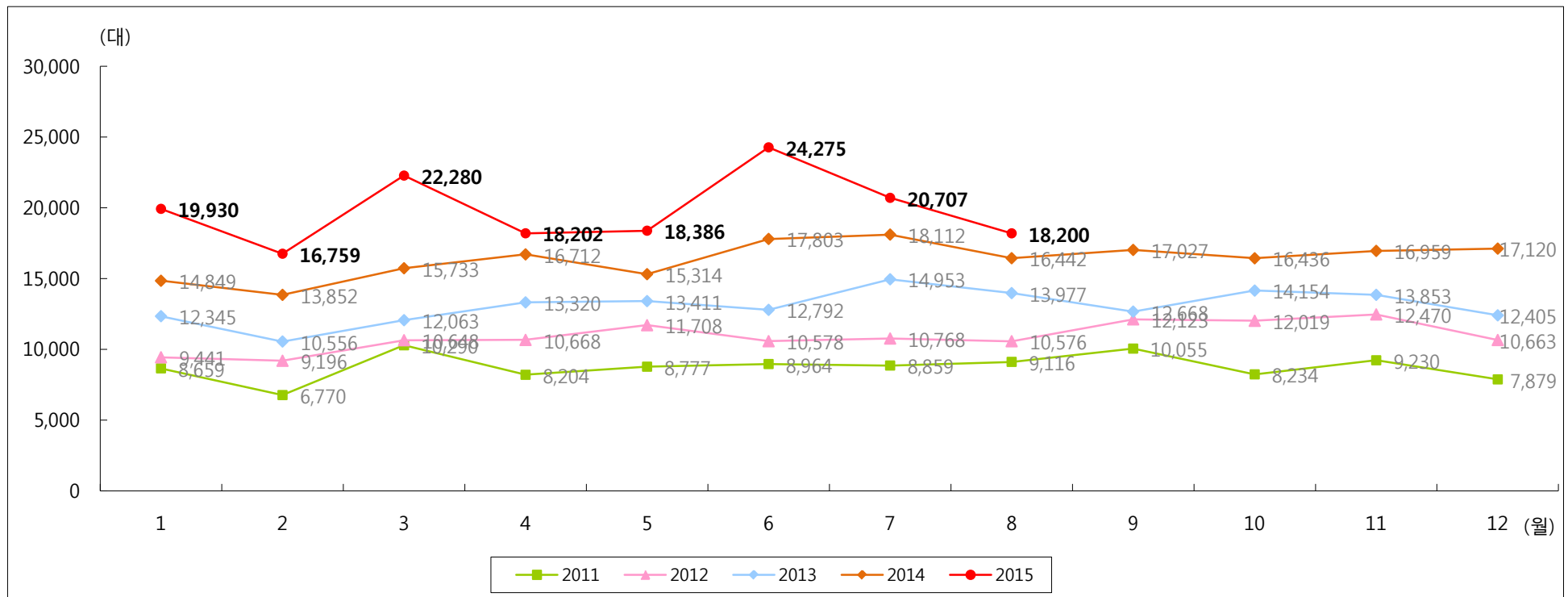
(단위 : 대, %)

브랜드	수입사	2015년				2014년			1월~8월 누적				
		8월	점유율	7월	증감율	8월	점유율	증감율	2015년	점유율	2014년	점유율	증감율
Mercedes-Benz	메르세데스-벤츠 코리아	3,662	20.12%	3,976	-7.9%	3,067	18.65%	19.4%	30,561	19.25%	23,058	17.90%	32.5%
BMW	BMW 그룹 코리아	3,642	20.01%	3,926	-7.2%	3,213	19.54%	13.4%	31,774	20.02%	26,834	20.83%	18.4%
Volkswagen	폭스바겐 코리아	3,145	17.28%	2,998	4.9%	2,512	15.28%	25.2%	24,778	15.61%	21,037	16.33%	17.8%
Audi	아우디 코리아	2,796	15.36%	2,617	6.8%	2,762	16.80%	1.2%	19,972	12.58%	19,158	14.87%	4.2%
Peugeot	한불모터스	633	3.48%	610	3.8%	230	1.40%	175.2%	4,221	2.66%	1,901	1.48%	122.0%
Toyota	한국토요타자동차	578	3.18%	652	-11.3%	595	3.62%	-2.9%	5,007	3.15%	4,159	3.23%	20.4%
Ford	포드 코리아	496	2.73%	908	-45.4%	626	3.81%	-20.8%	7,029	4.43%	5,830	4.53%	20.6%
Nissan	닛산 코리아	476	2.62%	592	-19.6%	312	1.90%	52.6%	3,863	2.43%	2,712	2.11%	42.4%
MINI	BMW 그룹 코리아	382	2.10%	894	-57.3%	436	2.65%	-12.4%	4,929	3.11%	3,464	2.69%	42.3%
Chrysler	에프씨에이 코리아	379	2.08%	543	-30.2%	437	2.66%	-13.3%	4,100	2.58%	3,014	2.34%	36.0%
Porsche	포르쉐 코리아	338	1.86%	344	-1.7%	157	0.95%	115.3%	2,802	1.77%	1,681	1.30%	66.7%
Volvo	볼보자동차 코리아	336	1.85%	314	7.0%	272	1.65%	23.5%	2,684	1.69%	1,844	1.43%	45.6%
Honda	혼다 코리아	329	1.81%	393	-16.3%	301	1.83%	9.3%	3,172	2.00%	2,422	1.88%	31.0%
Infiniti	닛산 코리아	251	1.38%	250	0.4%	261	1.59%	-3.8%	1,863	1.17%	1,880	1.46%	-0.9%
Lexus	한국토요타자동차	231	1.27%	637	-63.7%	448	2.72%	-48.4%	4,519	2.85%	3,871	3.01%	16.7%
Land Rover	재규어 랜드로버 코리아	217	1.19%	646	-66.4%	422	2.57%	-48.6%	4,130	2.60%	2,734	2.12%	51.1%
Jaguar	재규어 랜드로버 코리아	104	0.57%	169	-38.5%	172	1.05%	-39.5%	1,706	1.07%	1,374	1.07%	24.2%
Cadillac	GM 코리아	90	0.49%	74	21.6%	80	0.49%	12.5%	489	0.31%	241	0.19%	102.9%
Fiat	에프씨에이 코리아	51	0.28%	66	-22.7%	10	0.06%	410.0%	433	0.27%	1,045	0.81%	-58.6%
Citroen	한불모터스	48	0.26%	69	-30.4%	107	0.65%	-55.1%	407	0.26%	334	0.26%	21.9%
Bentley	폭스바겐 코리아	11	0.06%	21	-47.6%	20	0.12%	-45.0%	255	0.16%	196	0.15%	30.1%
Rolls-Royce	BMW 그룹 코리아	4	0.02%	5	-20.0%	2	0.01%	100.0%	41	0.03%	28	0.02%	46.4%
Lamborghini	아우디 코리아	1	0.01%	3	-66.7%	0	0.00%	-	4	0.00%	0	0.00%	-
합계		18,200	100.00%	20,707	-12.1%	16,442	100.00%	10.7%	158,739	100.00%	128,817	100.00%	23.2%

2) 월별 등록

(단위 : 대)

연도 \ 월	1월	2월	3월	4월	5월	6월	7월	8월	9월	10월	11월	12월	합계
2011	8,659	6,770	10,290	8,204	8,777	8,964	8,859	9,116	10,055	8,234	9,230	7,879	105,037
2012	9,441	9,196	10,648	10,668	11,708	10,578	10,768	10,576	12,123	12,019	12,470	10,663	130,858
2013	12,345	10,556	12,063	13,320	13,411	12,792	14,953	13,977	12,668	14,154	13,853	12,405	156,497
2014	14,849	13,852	15,733	16,712	15,314	17,803	18,112	16,442	17,027	16,436	16,959	17,120	196,359
2015	19,930	16,759	22,280	18,202	18,386	24,275	20,707	18,200					158,739



3) 배기량별 등록

(단위 : 대, %)

배기량	8월				증감율	1월~8월 누적				증감율
	2015년	점유율	2014년	점유율		2015년	점유율	2014년	점유율	
~ 2,000cc	10,956	60.2%	8,824	53.7%	24.2%	88,314	55.6%	70,660	54.9%	25.0%
2,000cc ~ 3,000cc	5,864	32.2%	6,046	36.8%	-3.0%	55,792	35.1%	43,469	33.7%	28.3%
3,000cc ~ 4,000cc	911	5.0%	1,113	6.8%	-18.1%	10,010	6.3%	10,985	8.5%	-8.9%
4,000cc ~	414	2.3%	437	2.7%	-5.3%	4,322	2.7%	3,633	2.8%	19.0%
기타	55	0.3%	22	0.1%	150.0%	301	0.2%	70	0.1%	330.0%
합계	18,200	100.0%	16,442	100.0%	10.7%	158,739	100.0%	128,817	100.0%	23.2%

4) 국가별 등록

(단위 : 대, %)

국가		8월				증감율	1월~8월 누적				증감율
		2015년	점유율	2014년	점유율		2015년	점유율	2014년	점유율	
일본		1,865	10.2%	1,917	11.7%	-2.7%	18,424	11.6%	15,044	11.7%	22.5%
미국		965	5.3%	1,143	7.0%	-15.6%	11,618	7.3%	9,085	7.1%	27.9%
유럽	독일	13,583	74.6%	11,711	71.2%	16.0%	109,887	69.2%	91,768	71.2%	19.7%
	영국	718	3.9%	1,052	6.4%	-31.7%	11,061	7.0%	7,796	6.1%	41.9%
	프랑스	681	3.7%	337	2.0%	102.1%	4,628	2.9%	2,235	1.7%	107.1%
	스웨덴	336	1.8%	272	1.7%	23.5%	2,684	1.7%	1,844	1.4%	45.6%
	이탈리아	52	0.3%	10	0.1%	420.0%	437	0.3%	1,045	0.8%	-58.2%
유럽 - 합계		15,370	84.5%	13,382	81.4%	14.9%	128,697	81.1%	104,688	81.3%	22.9%
합계		18,200	100.0%	16,442	100.0%	10.7%	158,739	100.0%	128,817	100.0%	23.2%

5) 연료별 등록

(단위 : 대, %)

연료	8월				증감율	1월~8월 누적				증감율
	2015년	점유율	2014년	점유율		2015년	점유율	2014년	점유율	
가솔린	4,634	25.5%	4,400	26.8%	5.3%	43,526	27.4%	36,166	28.1%	20.4%
디젤	13,154	72.3%	11,421	69.5%	15.2%	109,502	69.0%	88,057	68.4%	24.4%
하이브리드	357	2.0%	599	3.6%	-40.4%	5,410	3.4%	4,524	3.5%	19.6%
전기	55	0.3%	22	0.1%	150.0%	301	0.2%	70	0.1%	330.0%
합계	18,200	100.0%	16,442	100.0%	10.7%	158,739	100.0%	128,817	100.0%	23.2%

6) 지역&구매유형별 등록

(단위 : 대, %)

지역	2015년 8월						2014년		2015년 누적						2014년	
	개인	점유율	법인	점유율	합계	점유율	8월	점유율	개인	점유율	법인	점유율	합계	점유율	누적	점유율
서울	2,974	25.9%	388	5.8%	3,362	18.5%	3,247	19.7%	24,733	25.9%	4,052	6.4%	28,785	18.1%	24,432	19.0%
경기	3,109	27.1%	231	3.4%	3,340	18.4%	2,902	17.6%	25,898	27.2%	2,285	3.6%	28,183	17.8%	23,180	18.0%
인천	535	4.7%	2,772	41.1%	3,307	18.2%	2,918	17.7%	4,588	4.8%	23,469	37.0%	28,057	17.7%	22,538	17.5%
부산	704	6.1%	1,119	16.6%	1,823	10.0%	1,838	11.2%	6,053	6.3%	10,908	17.2%	16,961	10.7%	14,645	11.4%
경남	559	4.9%	1,038	15.4%	1,597	8.8%	1,426	8.7%	4,414	4.6%	10,733	16.9%	15,147	9.5%	10,733	8.3%
대구	549	4.8%	621	9.2%	1,170	6.4%	1,281	7.8%	4,664	4.9%	8,114	12.8%	12,778	8.0%	11,200	8.7%
충남	375	3.3%	39	0.6%	414	2.3%	350	2.1%	3,117	3.3%	339	0.5%	3,456	2.2%	2,722	2.1%
대전	383	3.3%	30	0.4%	413	2.3%	390	2.4%	3,146	3.3%	274	0.4%	3,420	2.2%	2,800	2.2%
경북	376	3.3%	25	0.4%	401	2.2%	289	1.8%	3,039	3.2%	281	0.4%	3,320	2.1%	2,474	1.9%
광주	353	3.1%	45	0.7%	398	2.2%	358	2.2%	3,167	3.3%	395	0.6%	3,562	2.2%	2,729	2.1%
제주	137	1.2%	240	3.6%	377	2.1%	156	0.9%	1,058	1.1%	1,122	1.8%	2,180	1.4%	1,183	0.9%
전북	331	2.9%	30	0.4%	361	2.0%	294	1.8%	2,800	2.9%	313	0.5%	3,113	2.0%	2,386	1.9%
전남	270	2.4%	79	1.2%	349	1.9%	283	1.7%	2,186	2.3%	527	0.8%	2,713	1.7%	2,327	1.8%
충북	285	2.5%	31	0.5%	316	1.7%	278	1.7%	2,178	2.3%	288	0.5%	2,466	1.6%	2,052	1.6%
강원	248	2.2%	22	0.3%	270	1.5%	232	1.4%	2,171	2.3%	133	0.2%	2,304	1.5%	1,785	1.4%
울산	210	1.8%	24	0.4%	234	1.3%	175	1.1%	1,665	1.7%	154	0.2%	1,819	1.1%	1,421	1.1%
세종	65	0.6%	3	0.0%	68	0.4%	25	0.2%	448	0.5%	27	0.0%	475	0.3%	210	0.2%
합계	11,463	100.0%	6,737	100.0%	18,200	100.0%	16,442	100.0%	95,325	100.0%	63,414	100.0%	158,739	100.0%	128,817	100.0%

7) 베스트셀링카

(단위 : 대)

순위	2015년 8월			순위	2015년 누적		
	브랜드	모델	대수		브랜드	모델	대수
1	Volkswagen	Passat 2.0 TDI	854	1	Volkswagen	Tiguan 2.0 TDI BlueMotion	6,069
2	Audi	A6 35 TDI	795	2	Volkswagen	Golf 2.0 TDI	4,728
3	Volkswagen	Golf 2.0 TDI	740	3	Audi	A6 35 TDI	4,571
4	Mercedes-Benz	C 200	564	4	BMW	520d	4,425
5	BMW	320d	493	5	Volkswagen	Passat 2.0 TDI	3,988
6	BMW	520d xDrive	481	6	BMW	320d	3,256
7	Volkswagen	Tiguan 2.0 TDI BlueMotion	473	7	BMW	520d xDrive	2,980
8	Audi	A6 40 TDI quattro	467	8	Lexus	ES300h	2,680
9	Mercedes-Benz	C 220 d	460	9	Mercedes-Benz	E 220 BlueTEC	2,567
10	Peugeot	2008 1.6 e-HDi	441	10	Peugeot	2008 1.6 e-HDi	2,466

8) 연료별 베스트셀링카

(단위 : 대)

순위	8월 가솔린			순위	8월 디젤		
	브랜드	모델	대수		브랜드	모델	대수
1	Mercedes-Benz	C 200	564	1	Volkswagen	Passat 2.0 TDI	854
2	BMW	528	247	2	Audi	A6 35 TDI	795
3	Mercedes-Benz	E 300 4MATIC	220	3	Volkswagen	Golf 2.0 TDI	740
4	Toyota	Camry	209	4	BMW	320d	493
5	Mercedes-Benz	E 300	185	5	BMW	520d xDrive	481
6	BMW	528 xDrive	171	6	Volkswagen	Tiguan 2.0 TDI BlueMotion	473
7	Toyota	RAV4	162	7	Audi	A6 40 TDI quattro	467
8	Honda	Accord 2.4	152	8	Mercedes-Benz	C 220 d	460
9	Nissan	Altima 2.5	147	9	Peugeot	2008 1.6 e-HDi	441
10	Honda	CR-V	127	10	Mercedes-Benz	E 250 BlueTEC 4MATIC	376