

# 11월 수입차 등록자료

[한국수입자동차협회 : 2015.12.04]

## 1) 브랜드별 등록

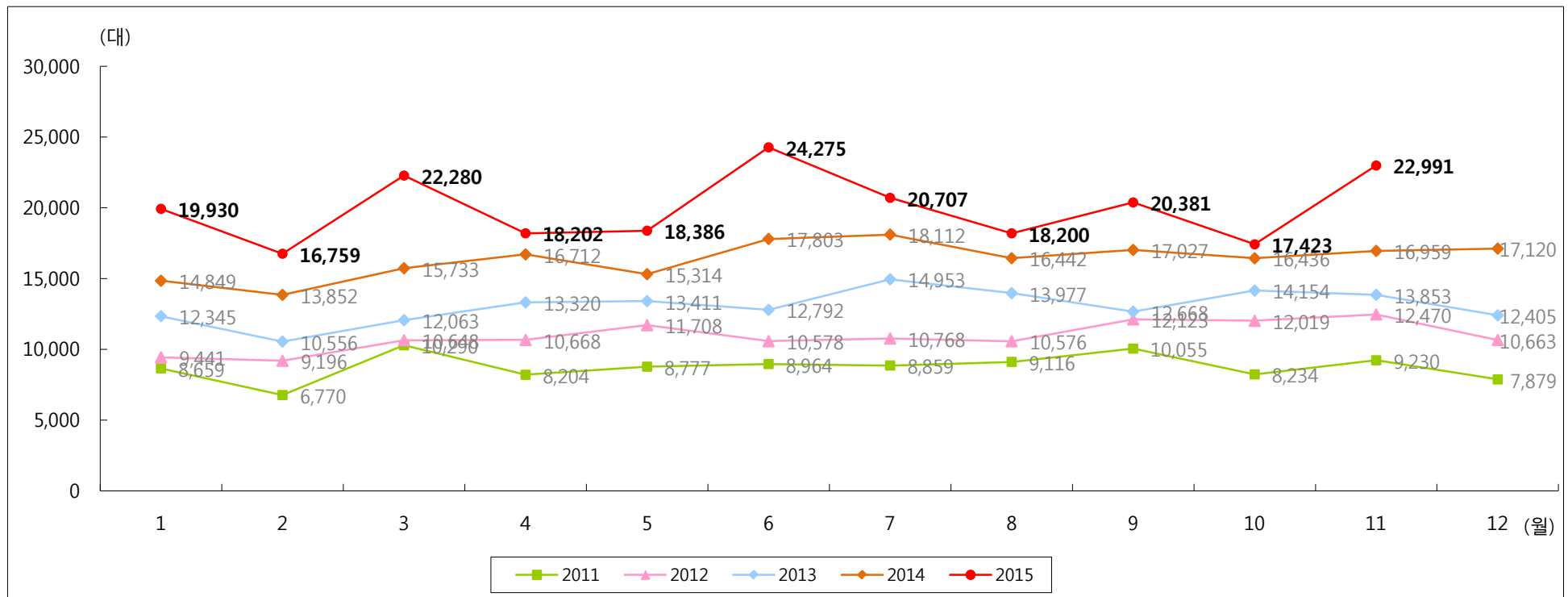
(단위 : 대, %)

브랜드	수입사	2015년				2014년			1월~11월 누적				
		11월	점유율	10월	증감율	11월	점유율	증감율	2015년	점유율	2014년	점유율	증감율
Volkswagen	폭스바겐 코리아	4,517	19.65%	947	377.0%	2,727	16.08%	65.6%	33,143	15.10%	27,812	15.52%	19.2%
BMW	BMW 그룹 코리아	4,217	18.34%	3,156	33.6%	3,481	20.53%	21.1%	42,653	19.43%	37,098	20.70%	15.0%
Audi	아우디 코리아	3,796	16.51%	2,482	52.9%	2,441	14.39%	55.5%	29,651	13.51%	25,881	14.44%	14.6%
Mercedes-Benz	메르세데스-벤츠 코리아	3,441	14.97%	3,713	-7.3%	2,386	14.07%	44.2%	42,044	19.15%	32,493	18.13%	29.4%
Land Rover	재규어 랜드로버 코리아	800	3.48%	744	7.5%	485	2.86%	64.9%	5,854	2.67%	4,121	2.30%	42.1%
Lexus	한국토요타자동차	768	3.34%	731	5.1%	658	3.88%	16.7%	6,799	3.10%	5,690	3.17%	19.5%
Peugeot	한불모터스	745	3.24%	1,071	-30.4%	407	2.40%	83.0%	6,678	3.04%	2,845	1.59%	134.7%
Ford	포드 코리아	661	2.88%	801	-17.5%	654	3.86%	1.1%	9,345	4.26%	8,058	4.50%	16.0%
MINI	BMW 그룹 코리아	639	2.78%	690	-7.4%	835	4.92%	-23.5%	6,737	3.07%	5,526	3.08%	21.9%
Toyota	한국토요타자동차	545	2.37%	792	-31.2%	706	4.16%	-22.8%	6,920	3.15%	6,000	3.35%	15.3%
Volvo	볼보자동차 코리아	523	2.27%	326	60.4%	311	1.83%	68.2%	3,875	1.77%	2,773	1.55%	39.7%
Honda	혼다 코리아	414	1.80%	132	213.6%	302	1.78%	37.1%	4,216	1.92%	3,325	1.86%	26.8%
Nissan	닛산 코리아	409	1.78%	430	-4.9%	310	1.83%	31.9%	5,117	2.33%	3,717	2.07%	37.7%
Chrysler	에프씨에이 코리아	385	1.67%	509	-24.4%	555	3.27%	-30.6%	5,573	2.54%	4,687	2.61%	18.9%
Infiniti	닛산 코리아	382	1.66%	134	185.1%	163	0.96%	134.4%	2,526	1.15%	2,615	1.46%	-3.4%
Jaguar	재규어 랜드로버 코리아	268	1.17%	274	-2.2%	116	0.68%	131.0%	2,482	1.13%	1,780	0.99%	39.4%
Porsche	포르쉐 코리아	214	0.93%	318	-32.7%	212	1.25%	0.9%	3,670	1.67%	2,393	1.34%	53.4%
Cadillac	GM 코리아	121	0.53%	59	105.1%	46	0.27%	163.0%	760	0.35%	427	0.24%	78.0%
Citroen	한불모터스	56	0.24%	29	93.1%	50	0.29%	12.0%	530	0.24%	529	0.30%	0.2%
Fiat	에프씨에이 코리아	45	0.20%	33	36.4%	62	0.37%	-27.4%	543	0.25%	1,114	0.62%	-51.3%
Bentley	폭스바겐 코리아	39	0.17%	49	-20.4%	47	0.28%	-17.0%	360	0.16%	313	0.17%	15.0%
Rolls-Royce	BMW 그룹 코리아	6	0.03%	3	100.0%	5	0.03%	20.0%	54	0.02%	42	0.02%	28.6%
Lamborghini	아우디 코리아	0	0.00%	0	-	0	0.00%	-	4	0.00%	0	0.00%	-
합계		22,991	100.00%	17,423	32.0%	16,959	100.00%	35.6%	219,534	100.00%	179,239	100.00%	22.5%

## 2) 월별 등록

(단위 : 대)

연도 \ 월	1월	2월	3월	4월	5월	6월	7월	8월	9월	10월	11월	12월	합계
2011	8,659	6,770	10,290	8,204	8,777	8,964	8,859	9,116	10,055	8,234	9,230	7,879	105,037
2012	9,441	9,196	10,648	10,668	11,708	10,578	10,768	10,576	12,123	12,019	12,470	10,663	130,858
2013	12,345	10,556	12,063	13,320	13,411	12,792	14,953	13,977	12,668	14,154	13,853	12,405	156,497
2014	14,849	13,852	15,733	16,712	15,314	17,803	18,112	16,442	17,027	16,436	16,959	17,120	196,359
2015	19,930	16,759	22,280	18,202	18,386	24,275	20,707	18,200	20,381	17,423	22,991		219,534



## 3) 배기량별 등록

(단위 : 대, %)

배기량	11월				증감율	1월~11월 누적				증감율
	2015년	점유율	2014년	점유율		2015년	점유율	2014년	점유율	
~ 2,000cc	14,360	62.5%	9,883	58.3%	45.3%	122,618	55.9%	97,910	54.6%	25.2%
2,000cc ~ 3,000cc	6,783	29.5%	5,459	32.2%	24.3%	76,833	35.0%	61,300	34.2%	25.3%
3,000cc ~ 4,000cc	1,117	4.9%	1,010	6.0%	10.6%	13,575	6.2%	14,776	8.2%	-8.1%
4,000cc ~	704	3.1%	579	3.4%	21.6%	6,064	2.8%	5,141	2.9%	18.0%
기타	27	0.1%	28	0.2%	-3.6%	444	0.2%	112	0.1%	296.4%
합계	22,991	100.0%	16,959	100.0%	35.6%	219,534	100.0%	179,239	100.0%	22.5%

## 4) 국가별 등록

(단위 : 대, %)

국가		11월				증감율	1월~11월 누적				증감율
		2015년	점유율	2014년	점유율		2015년	점유율	2014년	점유율	
일본		2,518	11.0%	2,139	12.6%	17.7%	25,578	11.7%	21,347	11.9%	19.8%
미국		1,167	5.1%	1,255	7.4%	-7.0%	15,678	7.1%	13,172	7.3%	19.0%
유럽	독일	16,185	70.4%	11,247	66.3%	43.9%	151,161	68.9%	125,677	70.1%	20.3%
	영국	1,752	7.6%	1,488	8.8%	17.7%	15,487	7.1%	11,782	6.6%	31.4%
	프랑스	801	3.5%	457	2.7%	75.3%	7,208	3.3%	3,374	1.9%	113.6%
	스웨덴	523	2.3%	311	1.8%	68.2%	3,875	1.8%	2,773	1.5%	39.7%
	이탈리아	45	0.2%	62	0.4%	-27.4%	547	0.2%	1,114	0.6%	-50.9%
유럽 - 합계		19,306	84.0%	13,565	80.0%	42.3%	178,278	81.2%	144,720	80.7%	23.2%
합계		22,991	100.0%	16,959	100.0%	35.6%	219,534	100.0%	179,239	100.0%	22.5%

## 5) 연료별 등록

(단위 : 대, %)

연료	11월				증감율	1월~11월 누적				증감율
	2015년	점유율	2014년	점유율		2015년	점유율	2014년	점유율	
가솔린	5,062	22.0%	4,562	26.9%	11.0%	59,550	27.1%	50,488	28.2%	17.9%
디젤	16,856	73.3%	11,574	68.2%	45.6%	151,241	68.9%	121,806	68.0%	24.2%
하이브리드	1,046	4.5%	795	4.7%	31.6%	8,299	3.8%	6,833	3.8%	21.5%
전기	27	0.1%	28	0.2%	-3.6%	444	0.2%	112	0.1%	296.4%
합계	22,991	100.0%	16,959	100.0%	35.6%	219,534	100.0%	179,239	100.0%	22.5%

## 6) 지역&amp;구매유형별 등록

(단위 : 대, %)

지역	2015년 11월						2014년		2015년 누적						2014년	
	개인	점유율	법인	점유율	합계	점유율	11월	점유율	개인	점유율	법인	점유율	합계	점유율	누적	점유율
서울	3,818	25.9%	1,031	12.5%	4,849	21.1%	3,235	19.1%	34,299	25.9%	6,222	7.2%	40,521	18.5%	33,637	18.8%
경기	4,024	27.3%	328	4.0%	4,352	18.9%	2,996	17.7%	36,168	27.3%	3,184	3.7%	39,352	17.9%	32,161	17.9%
인천	710	4.8%	3,151	38.1%	3,861	16.8%	2,972	17.5%	6,353	4.8%	32,033	36.9%	38,386	17.5%	30,832	17.2%
부산	984	6.7%	1,395	16.9%	2,379	10.3%	1,872	11.0%	8,473	6.4%	15,296	17.6%	23,769	10.8%	20,528	11.5%
경남	643	4.4%	1,012	12.2%	1,655	7.2%	1,475	8.7%	6,101	4.6%	13,954	16.1%	20,055	9.1%	15,602	8.7%
대구	786	5.3%	851	10.3%	1,637	7.1%	1,349	8.0%	6,530	4.9%	10,803	12.4%	17,333	7.9%	15,355	8.6%
광주	527	3.6%	64	0.8%	591	2.6%	340	2.0%	4,432	3.3%	566	0.7%	4,998	2.3%	3,783	2.1%
대전	499	3.4%	33	0.4%	532	2.3%	378	2.2%	4,381	3.3%	380	0.4%	4,761	2.2%	3,942	2.2%
충남	496	3.4%	36	0.4%	532	2.3%	351	2.1%	4,349	3.3%	451	0.5%	4,800	2.2%	3,752	2.1%
경북	437	3.0%	28	0.3%	465	2.0%	353	2.1%	4,217	3.2%	376	0.4%	4,593	2.1%	3,529	2.0%
전북	428	2.9%	27	0.3%	455	2.0%	358	2.1%	3,859	2.9%	415	0.5%	4,274	1.9%	3,418	1.9%
전남	347	2.4%	83	1.0%	430	1.9%	311	1.8%	3,037	2.3%	776	0.9%	3,813	1.7%	3,255	1.8%
강원	331	2.2%	17	0.2%	348	1.5%	238	1.4%	3,030	2.3%	196	0.2%	3,226	1.5%	2,490	1.4%
충북	284	1.9%	34	0.4%	318	1.4%	277	1.6%	2,994	2.3%	386	0.4%	3,380	1.5%	2,908	1.6%
제주	120	0.8%	167	2.0%	287	1.2%	171	1.0%	1,478	1.1%	1,662	1.9%	3,140	1.4%	1,680	0.9%
울산	213	1.4%	8	0.1%	221	1.0%	235	1.4%	2,259	1.7%	192	0.2%	2,451	1.1%	2,049	1.1%
세종	78	0.5%	1	0.0%	79	0.3%	48	0.3%	646	0.5%	36	0.0%	682	0.3%	318	0.2%
합계	14,725	100.0%	8,266	100.0%	22,991	100.0%	16,959	100.0%	132,606	100.0%	86,928	100.0%	219,534	100.0%	179,239	100.0%

## 7) 베스트셀링카

(단위 : 대)

순위	2015년 11월			순위	2015년 누적		
	브랜드	모델	대수		브랜드	모델	대수
1	Volkswagen	Tiguan 2.0 TDI BlueMotion	1,228	1	Volkswagen	Tiguan 2.0 TDI BlueMotion	8,269
2	Volkswagen	Jetta 2.0 TDI BlueMotion	1,000	2	Audi	A6 35 TDI	6,349
3	Audi	A6 35 TDI	702	3	BMW	520d	5,921
4	BMW	320d	661	4	Volkswagen	Golf 2.0 TDI	5,758
5	BMW	118d Urban	624	5	Volkswagen	Passat 2.0 TDI	4,793
6	Mercedes-Benz	E 220 BlueTEC	556	6	BMW	320d	4,388
7	Audi	A4 30 TDI	552	7	Lexus	ES300h	4,199
8	BMW	520d	541	8	Mercedes-Benz	E 220 BlueTEC	4,169
9	Lexus	ES300h	498	9	Peugeot	2008 1.6 e-HDi	3,997
10	Volkswagen	Golf 2.0 TDI	494	10	BMW	520d xDrive	3,981



## 8) 연료별 베스트셀링카

(단위 : 대)

순위	11월 가솔린			순위	11월 디젤		
	브랜드	모델	대수		브랜드	모델	대수
1	Volkswagen	Passat 1.8 TSI	300	1	Volkswagen	Tiguan 2.0 TDI BlueMotion	1,228
2	Honda	Accord 2.4	286	2	Volkswagen	Jetta 2.0 TDI BlueMotion	1,000
3	Mercedes-Benz	E 300 4MATIC	255	3	Audi	A6 35 TDI	702
4	Toyota	Camry	172	4	BMW	320d	661
5	Nissan	Altima 2.5	168	5	BMW	118d Urban	624
6	Mercedes-Benz	C 200	159	6	Mercedes-Benz	E 220 BlueTEC	556
7	Volkswagen	CC 2.0 TSI	117	7	Audi	A4 30 TDI	552
8	Mercedes-Benz	E 300	116	8	BMW	520d	541
9	Ford	Lincoln MKX 2.7	109	9	Volkswagen	Golf 2.0 TDI	494
10	Ford	Explorer 2.3	107	10	Audi	A6 40 TDI quattro	491