

2월 수입 승용차 등록자료

[한국수입자동차협회 : 2021.03.04]

1) 브랜드별 등록

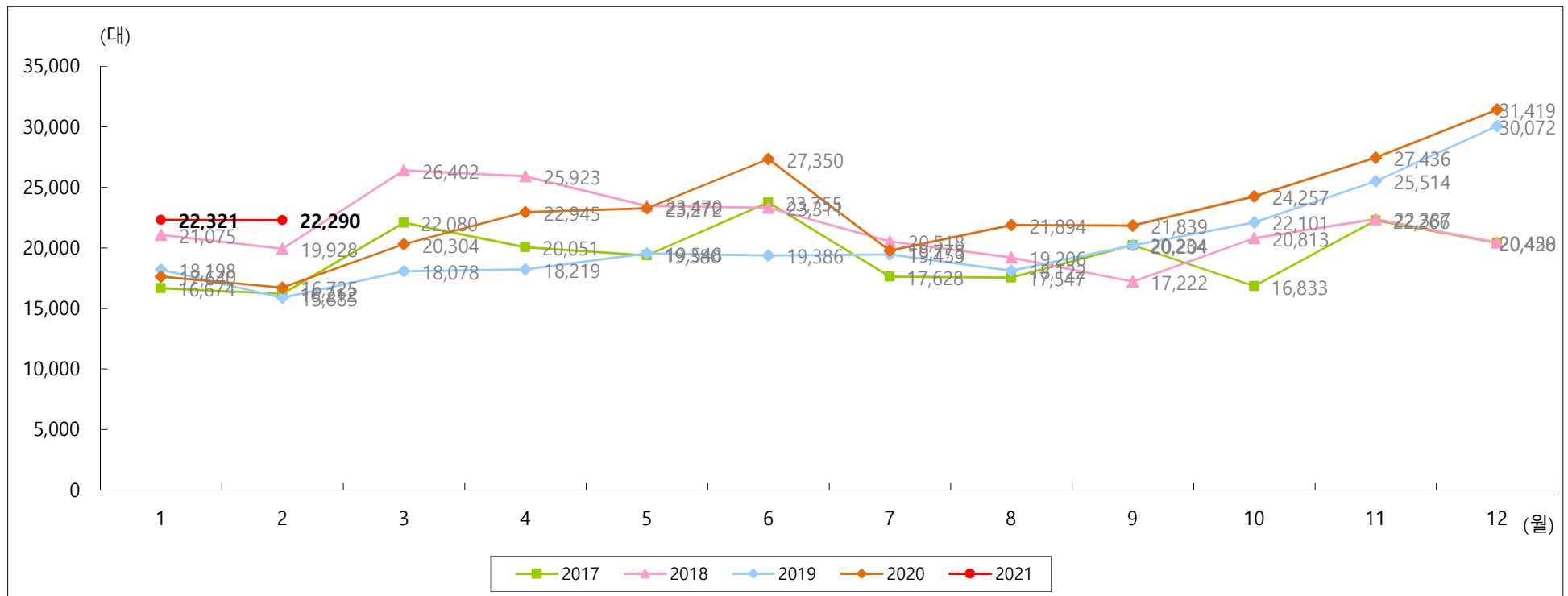
(단위 : 대, %)

브랜드	수입사	2021년				2020년			1월~2월 누적				
		2월	점유율	1월	증감율	2월	점유율	증감율	2021년	점유율	2020년	점유율	증감율
Mercedes-Benz	메르세데스-벤츠 코리아	5,707	25.60%	5,918	-3.6%	4,815	28.79%	18.5%	11,625	26.06%	10,307	29.99%	12.8%
BMW	BMW 그룹 코리아	5,660	25.39%	5,717	-1.0%	3,812	22.79%	48.5%	11,377	25.50%	6,520	18.97%	74.5%
Audi	아우디폭스바겐코리아	2,362	10.60%	2,302	2.6%	535	3.20%	341.5%	4,664	10.45%	1,298	3.78%	259.3%
Volkswagen	아우디폭스바겐코리아	1,783	8.00%	1,236	44.3%	710	4.25%	151.1%	3,019	6.77%	2,463	7.17%	22.6%
Volvo	볼보자동차 코리아	1,202	5.39%	1,198	0.3%	928	5.55%	29.5%	2,400	5.38%	2,028	5.90%	18.3%
Porsche	포르쉐 코리아	912	4.09%	681	33.9%	448	2.68%	103.6%	1,593	3.57%	547	1.59%	191.2%
MINI	BMW 그룹 코리아	895	4.02%	712	25.7%	768	4.59%	16.5%	1,607	3.60%	1,293	3.76%	24.3%
Chevrolet	한국지엠 주식회사	728	3.27%	1,195	-39.1%	973	5.82%	-25.2%	1,923	4.31%	2,447	7.12%	-21.4%
Lexus	한국토요타자동차	677	3.04%	443	52.8%	475	2.84%	42.5%	1,120	2.51%	984	2.86%	13.8%
Jeep	에프씨에이 코리아	457	2.05%	668	-31.6%	458	2.74%	-0.2%	1,125	2.52%	908	2.64%	23.9%
Toyota	한국토요타자동차	414	1.86%	400	3.5%	512	3.06%	-19.1%	814	1.82%	932	2.71%	-12.7%
Ford	포드 코리아	339	1.52%	442	-23.3%	408	2.44%	-16.9%	781	1.75%	1,216	3.54%	-35.8%
Land Rover	재규어 랜드로버 코리아	296	1.33%	358	-17.3%	459	2.74%	-35.5%	654	1.47%	1,001	2.91%	-34.7%
Lincoln	포드 코리아	294	1.32%	486	-39.5%	207	1.24%	42.0%	780	1.75%	359	1.04%	117.3%
Honda	혼다 코리아	220	0.99%	192	14.6%	360	2.15%	-38.9%	412	0.92%	691	2.01%	-40.4%
Peugeot	한불모터스	71	0.32%	83	-14.5%	154	0.92%	-53.9%	154	0.35%	279	0.81%	-44.8%
Maserati	에프엠케이	65	0.29%	44	47.7%	79	0.47%	-17.7%	109	0.24%	144	0.42%	-24.3%
Cadillac	지엠 아시아퍼시픽 지역본부	63	0.28%	88	-28.4%	72	0.43%	-12.5%	151	0.34%	120	0.35%	25.8%
Jaguar	재규어 랜드로버 코리아	56	0.25%	63	-11.1%	74	0.44%	-24.3%	119	0.27%	152	0.44%	-21.7%
Lamborghini	아우디폭스바겐코리아	31	0.14%	19	63.2%	18	0.11%	72.2%	50	0.11%	36	0.10%	38.9%
Citroen	한불모터스	26	0.12%	32	-18.7%	130	0.78%	-80.0%	58	0.13%	223	0.65%	-74.0%
Rolls-Royce	BMW 그룹 코리아	22	0.10%	19	15.8%	9	0.05%	144.4%	41	0.09%	24	0.07%	70.8%
Bentley	아우디폭스바겐코리아	10	0.04%	25	-60.0%	17	0.10%	-41.2%	35	0.08%	29	0.08%	20.7%
Infiniti	닛산 코리아	0	0.00%	0	-	37	0.22%	-	0	0.00%	38	0.11%	-
Nissan	닛산 코리아	0	0.00%	0	-	267	1.60%	-	0	0.00%	326	0.95%	-
합계		22,290	100.00%	22,321	-0.1%	16,725	100.00%	33.3%	44,611	100.00%	34,365	100.00%	29.8%

2) 월별 등록

(단위 : 대)

연도 \ 월	1월	2월	3월	4월	5월	6월	7월	8월	9월	10월	11월	12월	합계
2017	16,674	16,212	22,080	20,051	19,380	23,755	17,628	17,547	20,234	16,833	22,266	20,428	233,088
2018	21,075	19,928	26,402	25,923	23,470	23,311	20,518	19,206	17,222	20,813	22,387	20,450	260,705
2019	18,198	15,885	18,078	18,219	19,548	19,386	19,453	18,122	20,204	22,101	25,514	30,072	244,780
2020	17,640	16,725	20,304	22,945	23,272	27,350	19,778	21,894	21,839	24,257	27,436	31,419	274,859
2021	22,321	22,290											44,611



3) 배기량별 등록

(단위 : 대, %)

배기량	2월				증감율	1월~2월 누적				증감율
	2021년	점유율	2020년	점유율		2021년	점유율	2020년	점유율	
~ 2,000cc	14,719	66.0%	11,019	65.9%	33.6%	29,574	66.3%	22,425	65.3%	31.9%
2,000cc ~ 3,000cc	5,815	26.1%	3,974	23.8%	46.3%	11,322	25.4%	8,096	23.6%	39.8%
3,000cc ~ 4,000cc	1,318	5.9%	1,308	7.8%	0.8%	2,888	6.5%	3,179	9.3%	-9.2%
4,000cc ~	248	1.1%	235	1.4%	5.5%	517	1.2%	456	1.3%	13.4%
Electric	190	0.9%	189	1.1%	0.5%	310	0.7%	209	0.6%	48.3%
합계	22,290	100.0%	16,725	100.0%	33.3%	44,611	100.0%	34,365	100.0%	29.8%

4) 국가별 등록

(단위 : 대, %)

국가		2월				증감율	1월~2월 누적				증감율
		2021년	점유율	2020년	점유율		2021년	점유율	2020년	점유율	
일본		1,311	5.9%	1,651	9.9%	-20.6%	2,346	5.3%	2,971	8.6%	-21.0%
미국		1,881	8.4%	2,118	12.7%	-11.2%	4,760	10.7%	5,050	14.7%	-5.7%
유럽	독일	16,424	73.7%	10,320	61.7%	59.1%	32,278	72.4%	21,135	61.5%	52.7%
	영국	1,279	5.7%	1,327	7.9%	-3.6%	2,456	5.5%	2,499	7.3%	-1.7%
	스웨덴	1,202	5.4%	928	5.5%	29.5%	2,400	5.4%	2,028	5.9%	18.3%
	프랑스	97	0.4%	284	1.7%	-65.8%	212	0.5%	502	1.5%	-57.8%
	이탈리아	96	0.4%	97	0.6%	-1.0%	159	0.4%	180	0.5%	-11.7%
유럽 - 합계		19,098	85.7%	12,956	77.5%	47.4%	37,505	84.1%	26,344	76.7%	42.4%
합계		22,290	100.0%	16,725	100.0%	33.3%	44,611	100.0%	34,365	100.0%	29.8%

5) 연료별 등록

(단위 : 대, %)

연료	2월				증감율	1월~2월 누적				증감율
	2021년	점유율	2020년	점유율		2021년	점유율	2020년	점유율	
디젤	4,091	18.4%	4,570	27.3%	-10.5%	8,787	19.7%	10,894	31.7%	-19.3%
가솔린	12,332	55.3%	10,640	63.6%	15.9%	23,850	53.5%	20,655	60.1%	15.5%
하이브리드	4,080	18.3%	1,092	6.5%	273.6%	8,413	18.8%	2,090	6.1%	302.5%
플러그인하이브리드	1,597	7.2%	234	1.4%	582.5%	3,251	7.3%	517	1.5%	528.8%
전기	190	0.9%	189	1.1%	0.5%	310	0.7%	209	0.6%	48.3%
합계	22,290	100.0%	16,725	100.0%	33.3%	44,611	100.0%	34,365	100.0%	29.8%

6) 지역&구매유형별 등록

(단위 : 대, %)

지역	2021년 2월						2020년		2021년 누적						2020년	
	개인	점유율	법인	점유율	합계	점유율	2월	점유율	개인	점유율	법인	점유율	합계	점유율	누적	점유율
경기	4,515	31.7%	345	4.3%	4,860	21.8%	3,422	20.5%	8,703	31.1%	737	4.4%	9,440	21.2%	6,964	20.3%
인천	749	5.3%	3,130	38.8%	3,879	17.4%	2,640	15.8%	1,477	5.3%	6,803	40.8%	8,280	18.6%	5,393	15.7%
서울	3,077	21.6%	434	5.4%	3,511	15.8%	2,848	17.0%	6,073	21.7%	886	5.3%	6,959	15.6%	5,610	16.3%
부산	867	6.1%	1,881	23.3%	2,748	12.3%	2,038	12.2%	1,687	6.0%	3,737	22.4%	5,424	12.2%	4,055	11.8%
대구	628	4.4%	940	11.7%	1,568	7.0%	1,581	9.5%	1,250	4.5%	1,745	10.5%	2,995	6.7%	3,254	9.5%
경남	585	4.1%	754	9.4%	1,339	6.0%	1,246	7.4%	1,184	4.2%	1,557	9.3%	2,741	6.1%	2,433	7.1%
충남	491	3.5%	38	0.5%	529	2.4%	359	2.1%	933	3.3%	83	0.5%	1,016	2.3%	831	2.4%
경북	489	3.4%	37	0.5%	526	2.4%	345	2.1%	924	3.3%	83	0.5%	1,007	2.3%	827	2.4%
대전	451	3.2%	45	0.6%	496	2.2%	343	2.1%	911	3.3%	92	0.6%	1,003	2.2%	729	2.1%
충북	416	2.9%	47	0.6%	463	2.1%	260	1.6%	794	2.8%	94	0.6%	888	2.0%	594	1.7%
광주	412	2.9%	40	0.5%	452	2.0%	278	1.7%	868	3.1%	88	0.5%	956	2.1%	636	1.9%
전남	313	2.2%	80	1.0%	393	1.8%	352	2.1%	654	2.3%	175	1.1%	829	1.9%	764	2.2%
전북	336	2.4%	39	0.5%	375	1.7%	275	1.6%	711	2.5%	73	0.4%	784	1.8%	610	1.8%
강원	356	2.5%	15	0.2%	371	1.7%	237	1.4%	703	2.5%	39	0.2%	742	1.7%	583	1.7%
제주	134	0.9%	226	2.8%	360	1.6%	235	1.4%	249	0.9%	432	2.6%	681	1.5%	531	1.5%
울산	228	1.6%	8	0.1%	236	1.1%	161	1.0%	456	1.6%	26	0.2%	482	1.1%	327	1.0%
세종	179	1.3%	5	0.1%	184	0.8%	105	0.6%	375	1.3%	9	0.1%	384	0.9%	224	0.7%
합계	14,226	100.0%	8,064	100.0%	22,290	100.0%	16,725	100.0%	27,952	100.0%	16,659	100.0%	44,611	100.0%	34,365	100.0%

※ 구매유형 통계는 차량 등록 시 소유주의 명의를 법인인 경우 법인(Business)항목으로 집계되며, 개인 명의로 등록되는 경우 개인(Private)항목으로 분류하여 집계합니다.

7) 베스트셀링카(트림)

(단위 : 대)

순위	2021년 2월			순위	2021년 누적		
	브랜드	모델	대수		브랜드	모델	대수
1	Mercedes-Benz	E 250	862	1	Mercedes-Benz	E 250	2,067
2	Volkswagen	Jetta 1.4 TSI	753	2	Mercedes-Benz	E 350 4MATIC	1,360
3	Mercedes-Benz	GLE 400 d 4MATIC Coupe	694	3	BMW	520	1,173
4	Mercedes-Benz	E 350 4MATIC	558	4	Volkswagen	Tiguan Allspace 2.0 TDI	1,049
5	BMW	320	554	5	BMW	320	923
6	BMW	520	551	6	Audi	A6 45 TFSI quattro	848
7	Audi	A6 45 TFSI quattro	494	7	Chevrolet	Colorado	845
8	Volkswagen	Tiguan Allspace 2.0 TDI	485	8	BMW	530	829
9	Lexus	ES300h	466	9	Mercedes-Benz	A 220 sedan	820
10	Mercedes-Benz	GLB 250 4MATIC	453	10	Volkswagen	Jetta 1.4 TSI	770

8) 베스트셀링카(모델)

(단위 : 대)

순위	2021년 2월			순위	2021년 누적		
	브랜드	모델	대수		브랜드	모델	대수
1	Mercedes-Benz	E-Class	1,881	1	Mercedes-Benz	E-Class	4,632
2	BMW	5 Series	1,664	2	BMW	5 Series	3,379
3	Audi	A6	1,481	3	Audi	A6	2,564
4	Mercedes-Benz	GLB	879	4	BMW	3 Series	1,305
5	BMW	3 Series	762	5	Mercedes-Benz	A-Class	1,303
6	Volkswagen	Jetta	753	6	Mercedes-Benz	GLB	1,216
7	Mercedes-Benz	GLE	750	7	Volkswagen	Tiguan	1,050
8	Mercedes-Benz	A-Class	550	8	Porsche	Cayenne	917
9	Porsche	Cayenne	524	9	Chevrolet	Colorado	845
10	Volkswagen	Tiguan	485	10	BMW	X5	829

9) 연료별 베스트셀링카

(단위 : 대)

순위	2월 가솔린			순위	2월 디젤			순위	2월 하이브리드		
	브랜드	모델	대수		브랜드	모델	대수		브랜드	모델	대수
1	Mercedes-Benz	E 250	862	1	Mercedes-Benz	GLE 400 d 4MATIC Coupe	694	1	Mercedes-Benz	E 350 4MATIC	558
2	Volkswagen	Jetta 1.4 TSI	753	2	Volkswagen	Tiguan Allspace 2.0 TDI	485	2	Lexus	ES300h	466
3	BMW	320	554	3	Audi	A6 40 TDI	402	3	Volvo	XC60 T8 AWD	417
4	BMW	520	551	4	BMW	218d Gran Coupe	218	4	Mercedes-Benz	E 300 e 4MATIC	262
5	Audi	A6 45 TFSI quattro	494	5	BMW	118d Urban	214	5	BMW	530e	232
6	Mercedes-Benz	GLB 250 4MATIC	453	6	Chevrolet	Equinox	201	6	Volvo	S90 B5	177
7	Mercedes-Benz	GLB 220	418	7	Volkswagen	Arteon 2.0 TDI	153	7	Mercedes-Benz	CLS 450 4MATIC	165
8	BMW	530	416	8	Audi	A6 40 TDI quattro	122	7	Volvo	S60 B5	165
9	Mercedes-Benz	A 220 sedan	390	9	Volkswagen	T-Roc 2.0 TDI	103	9	Mercedes-Benz	GLC 300 e 4MATIC Coupe	164
10	Audi	A6 45 TFSI	342	10	Volkswagen	Arteon 2.0 TDI 4Motion	98	10	Volvo	XC40 B4 AWD	163