

# 1월 수입 승용차 등록자료

[한국수입자동차협회 : 2021.02.03]

## 1) 브랜드별 등록

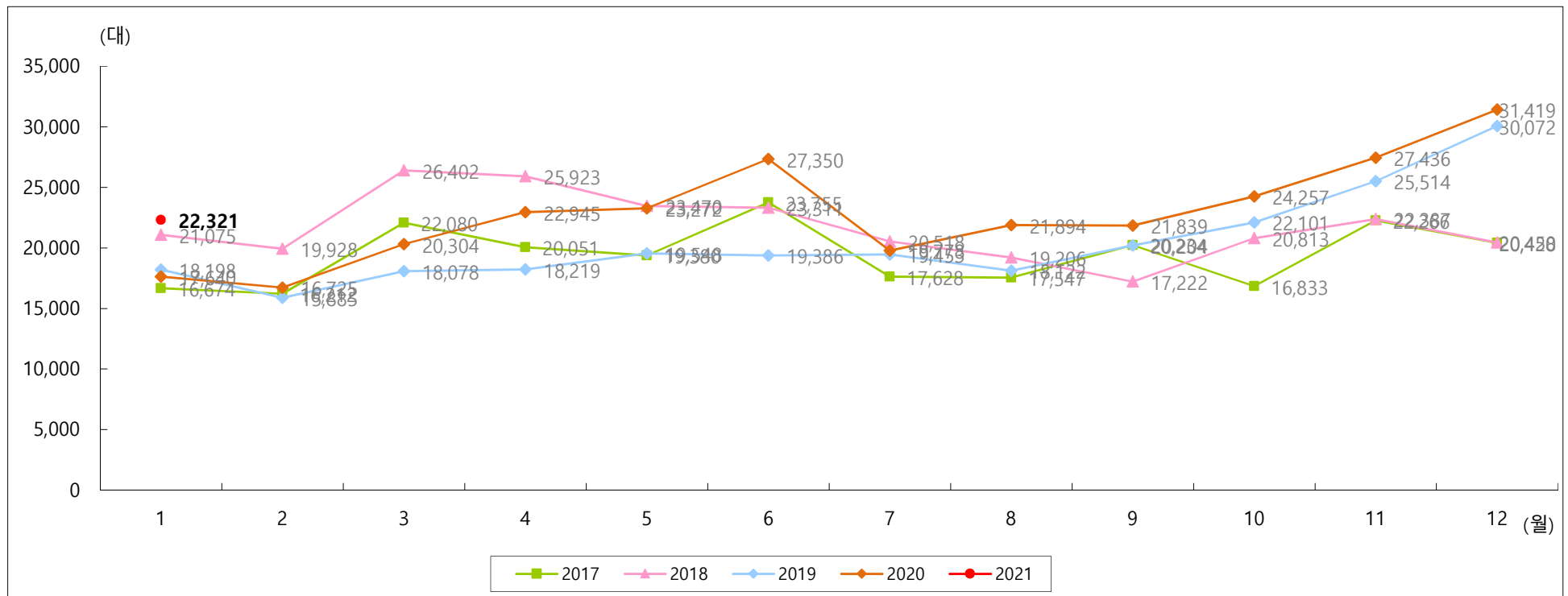
(단위 : 대, %)

브랜드	수입사	2021년				2020년			1월~1월 누적				
		1월	점유율	1월	증감율	1월	점유율	증감율	2021년	점유율	2020년	점유율	증감율
Mercedes-Benz	메르세데스-벤츠 코리아	5,918	26.51%	5,918	0.0%	5,492	31.13%	7.8%	5,918	26.51%	5,492	31.13%	7.8%
BMW	BMW 그룹 코리아	5,717	25.61%	5,717	0.0%	2,708	15.35%	111.1%	5,717	25.61%	2,708	15.35%	111.1%
Audi	아우디폭스바겐코리아	2,302	10.31%	2,302	0.0%	763	4.33%	201.7%	2,302	10.31%	763	4.33%	201.7%
Volkswagen	아우디폭스바겐코리아	1,236	5.54%	1,236	0.0%	1,753	9.94%	-29.5%	1,236	5.54%	1,753	9.94%	-29.5%
Volvo	볼보자동차 코리아	1,198	5.37%	1,198	0.0%	1,100	6.24%	8.9%	1,198	5.37%	1,100	6.24%	8.9%
Chevrolet	한국지엠 주식회사	1,195	5.35%	1,195	0.0%	1,474	8.36%	-18.9%	1,195	5.35%	1,474	8.36%	-18.9%
MINI	BMW 그룹 코리아	712	3.19%	712	0.0%	525	2.98%	35.6%	712	3.19%	525	2.98%	35.6%
Porsche	포르쉐 코리아	681	3.05%	681	0.0%	99	0.56%	587.9%	681	3.05%	99	0.56%	587.9%
Jeep	에프씨에이 코리아	668	2.99%	668	0.0%	450	2.55%	48.4%	668	2.99%	450	2.55%	48.4%
Lincoln	포드 코리아	486	2.18%	486	0.0%	152	0.86%	219.7%	486	2.18%	152	0.86%	219.7%
Lexus	한국토요타자동차	443	1.98%	443	0.0%	509	2.89%	-13.0%	443	1.98%	509	2.89%	-13.0%
Ford	포드 코리아	442	1.98%	442	0.0%	808	4.58%	-45.3%	442	1.98%	808	4.58%	-45.3%
Toyota	한국토요타자동차	400	1.79%	400	0.0%	420	2.38%	-4.8%	400	1.79%	420	2.38%	-4.8%
Land Rover	재규어 랜드로버 코리아	358	1.60%	358	0.0%	542	3.07%	-33.9%	358	1.60%	542	3.07%	-33.9%
Honda	혼다 코리아	192	0.86%	192	0.0%	331	1.88%	-42.0%	192	0.86%	331	1.88%	-42.0%
Cadillac	지엠 아시아퍼시픽 지역본부	88	0.39%	88	0.0%	48	0.27%	83.3%	88	0.39%	48	0.27%	83.3%
Peugeot	한불모터스	83	0.37%	83	0.0%	125	0.71%	-33.6%	83	0.37%	125	0.71%	-33.6%
Jaguar	재규어 랜드로버 코리아	63	0.28%	63	0.0%	78	0.44%	-19.2%	63	0.28%	78	0.44%	-19.2%
Maserati	에프엠케이	44	0.20%	44	0.0%	65	0.37%	-32.3%	44	0.20%	65	0.37%	-32.3%
Citroen	한불모터스	32	0.14%	32	0.0%	93	0.53%	-65.6%	32	0.14%	93	0.53%	-65.6%
Bentley	아우디폭스바겐코리아	25	0.11%	25	0.0%	12	0.07%	108.3%	25	0.11%	12	0.07%	108.3%
Lamborghini	아우디폭스바겐코리아	19	0.09%	19	0.0%	18	0.10%	5.6%	19	0.09%	18	0.10%	5.6%
Rolls-Royce	BMW 그룹 코리아	19	0.09%	19	0.0%	15	0.09%	26.7%	19	0.09%	15	0.09%	26.7%
Infiniti	닛산 코리아	0	0.00%	0	-	1	0.01%	-	0	0.00%	1	0.01%	-
Nissan	닛산 코리아	0	0.00%	0	-	59	0.33%	-	0	0.00%	59	0.33%	-
합계		22,321	100.00%	22,321	0.0%	17,640	100.00%	26.5%	22,321	100.00%	17,640	100.00%	26.5%

## 2) 월별 등록

(단위 : 대)

연도 \ 월	1월	2월	3월	4월	5월	6월	7월	8월	9월	10월	11월	12월	합계
2017	16,674	16,212	22,080	20,051	19,380	23,755	17,628	17,547	20,234	16,833	22,266	20,428	233,088
2018	21,075	19,928	26,402	25,923	23,470	23,311	20,518	19,206	17,222	20,813	22,387	20,450	260,705
2019	18,198	15,885	18,078	18,219	19,548	19,386	19,453	18,122	20,204	22,101	25,514	30,072	244,780
2020	17,640	16,725	20,304	22,945	23,272	27,350	19,778	21,894	21,839	24,257	27,436	31,419	274,859
2021	22,321												22,321



## 3) 배기량별 등록

(단위 : 대, %)

배기량	1월				증감율	1월~1월 누적				증감율
	2021년	점유율	2020년	점유율		2021년	점유율	2020년	점유율	
~ 2,000cc	14,855	66.6%	11,406	64.7%	30.2%	14,855	66.6%	11,406	64.7%	30.2%
2,000cc ~ 3,000cc	5,507	24.7%	4,122	23.4%	33.6%	5,507	24.7%	4,122	23.4%	33.6%
3,000cc ~ 4,000cc	1,570	7.0%	1,871	10.6%	-16.1%	1,570	7.0%	1,871	10.6%	-16.1%
4,000cc ~	269	1.2%	221	1.3%	21.7%	269	1.2%	221	1.3%	21.7%
Electric	120	0.5%	20	0.1%	500.0%	120	0.5%	20	0.1%	500.0%
합계	22,321	100.0%	17,640	100.0%	26.5%	22,321	100.0%	17,640	100.0%	26.5%

## 4) 국가별 등록

(단위 : 대, %)

국가		1월				증감율	1월~1월 누적				증감율
		2021년	점유율	2020년	점유율		2021년	점유율	2020년	점유율	
일본		1,035	4.6%	1,320	7.5%	-21.6%	1,035	4.6%	1,320	7.5%	-21.6%
미국		2,879	12.9%	2,932	16.6%	-1.8%	2,879	12.9%	2,932	16.6%	-1.8%
유럽	독일	15,854	71.0%	10,815	61.3%	46.6%	15,854	71.0%	10,815	61.3%	46.6%
	스웨덴	1,198	5.4%	1,100	6.2%	8.9%	1,198	5.4%	1,100	6.2%	8.9%
	영국	1,177	5.3%	1,172	6.6%	0.4%	1,177	5.3%	1,172	6.6%	0.4%
	프랑스	115	0.5%	218	1.2%	-47.2%	115	0.5%	218	1.2%	-47.2%
	이탈리아	63	0.3%	83	0.5%	-24.1%	63	0.3%	83	0.5%	-24.1%
유럽 - 합계		18,407	82.5%	13,388	75.9%	37.5%	18,407	82.5%	13,388	75.9%	37.5%
합계		22,321	100.0%	17,640	100.0%	26.5%	22,321	100.0%	17,640	100.0%	26.5%

## 5) 연료별 등록

(단위 : 대, %)

연료	1월				증감율	1월~1월 누적				증감율
	2021년	점유율	2020년	점유율		2021년	점유율	2020년	점유율	
디젤	4,696	21.0%	6,324	35.9%	-25.7%	4,696	21.0%	6,324	35.9%	-25.7%
가솔린	11,518	51.6%	10,015	56.8%	15.0%	11,518	51.6%	10,015	56.8%	15.0%
하이브리드	5,987	26.8%	1,281	7.3%	367.4%	5,987	26.8%	1,281	7.3%	367.4%
전기	120	0.5%	20	0.1%	500.0%	120	0.5%	20	0.1%	500.0%
합계	22,321	100.0%	17,640	100.0%	26.5%	22,321	100.0%	17,640	100.0%	26.5%

## 6) 지역&amp;구매유형별 등록

(단위 : 대, %)

지역	2021년 1월						2020년		2021년 누적						2020년	
	개인	점유율	법인	점유율	합계	점유율	1월	점유율	개인	점유율	법인	점유율	합계	점유율	누적	점유율
경기	4,188	30.5%	392	4.6%	4,580	20.5%	3,542	20.1%	4,188	30.5%	392	4.6%	4,580	20.5%	3,542	20.1%
인천	728	5.3%	3,673	42.7%	4,401	19.7%	2,753	15.6%	728	5.3%	3,673	42.7%	4,401	19.7%	2,753	15.6%
서울	2,996	21.8%	452	5.3%	3,448	15.4%	2,762	15.7%	2,996	21.8%	452	5.3%	3,448	15.4%	2,762	15.7%
부산	820	6.0%	1,856	21.6%	2,676	12.0%	2,017	11.4%	820	6.0%	1,856	21.6%	2,676	12.0%	2,017	11.4%
대구	622	4.5%	805	9.4%	1,427	6.4%	1,673	9.5%	622	4.5%	805	9.4%	1,427	6.4%	1,673	9.5%
경남	599	4.4%	803	9.3%	1,402	6.3%	1,187	6.7%	599	4.4%	803	9.3%	1,402	6.3%	1,187	6.7%
대전	460	3.4%	47	0.5%	507	2.3%	386	2.2%	460	3.4%	47	0.5%	507	2.3%	386	2.2%
광주	456	3.3%	48	0.6%	504	2.3%	358	2.0%	456	3.3%	48	0.6%	504	2.3%	358	2.0%
충남	442	3.2%	45	0.5%	487	2.2%	472	2.7%	442	3.2%	45	0.5%	487	2.2%	472	2.7%
경북	435	3.2%	46	0.5%	481	2.2%	482	2.7%	435	3.2%	46	0.5%	481	2.2%	482	2.7%
전남	341	2.5%	95	1.1%	436	2.0%	412	2.3%	341	2.5%	95	1.1%	436	2.0%	412	2.3%
충북	378	2.8%	47	0.5%	425	1.9%	334	1.9%	378	2.8%	47	0.5%	425	1.9%	334	1.9%
전북	375	2.7%	34	0.4%	409	1.8%	335	1.9%	375	2.7%	34	0.4%	409	1.8%	335	1.9%
강원	347	2.5%	24	0.3%	371	1.7%	346	2.0%	347	2.5%	24	0.3%	371	1.7%	346	2.0%
제주	115	0.8%	206	2.4%	321	1.4%	296	1.7%	115	0.8%	206	2.4%	321	1.4%	296	1.7%
울산	228	1.7%	18	0.2%	246	1.1%	166	0.9%	228	1.7%	18	0.2%	246	1.1%	166	0.9%
세종	196	1.4%	4	0.0%	200	0.9%	119	0.7%	196	1.4%	4	0.0%	200	0.9%	119	0.7%
합계	13,726	100.0%	8,595	100.0%	22,321	100.0%	17,640	100.0%	13,726	100.0%	8,595	100.0%	22,321	100.0%	17,640	100.0%

※ 구매유형 통계는 차량 등록 시 소유주의 명의를 법인인 경우 법인(Business)항목으로 집계되며, 개인 명의로 등록되는 경우 개인(Private)항목으로 분류하여 집계합니다.

## 7) 베스트셀링카

(단위 : 대)

순위	2021년 1월			순위	2021년 누적		
	브랜드	모델	대수		브랜드	모델	대수
1	Mercedes-Benz	E 250	1,205	1	Mercedes-Benz	E 250	1,205
2	Mercedes-Benz	E 350 4MATIC	802	2	Mercedes-Benz	E 350 4MATIC	802
3	BMW	520	622	3	BMW	520	622
4	Chevrolet	Colorado	615	4	Chevrolet	Colorado	615
5	Volkswagen	Tiguan Allspace 2.0 TDI	564	5	Volkswagen	Tiguan Allspace 2.0 TDI	564
6	Mercedes-Benz	A 220 sedan	430	6	Mercedes-Benz	A 220 sedan	430
7	Audi	A6 45 TFSI	425	7	Audi	A6 45 TFSI	425
8	BMW	530	413	8	BMW	530	413
9	BMW	320	369	9	BMW	320	369
10	Chevrolet	Equinox	364	10	Chevrolet	Equinox	364



## 8) 연료별 베스트셀링카

(단위 : 대)

순위	1월 가솔린			순위	1월 디젤			순위	1월 하이브리드		
	브랜드	모델	대수		브랜드	모델	대수		브랜드	모델	대수
1	Mercedes-Benz	E 250	1,205	1	Volkswagen	Tiguan Allspace 2.0 TDI	564	1	Mercedes-Benz	E 350 4MATIC	802
2	BMW	520	622	2	Chevrolet	Equinox	364	2	Mercedes-Benz	E 300 e 4MATIC	344
3	Chevrolet	Colorado	615	3	Mercedes-Benz	E 220 d 4MATIC	356	3	Mercedes-Benz	CLS 450 4MATIC	320
4	Mercedes-Benz	A 220 sedan	430	4	Volkswagen	Arteon 2.0 TDI	275	4	Volvo	XC60 T8 AWD	293
5	Audi	A6 45 TFSI	425	5	BMW	118d Urban	260	5	Lexus	ES300h	264
6	BMW	530	413	6	BMW	Active Tourer	232	6	Mercedes-Benz	GLC 300 e 4MATIC	254
7	BMW	320	369	7	Mercedes-Benz	GLS 400 d 4MATIC	202	7	BMW	530e	211
8	Audi	A6 45 TFSI quattro	354	8	Audi	A5 Sportback 40 TDI quatt	150	8	Mercedes-Benz	GLC 300 e 4MATIC Coupe	204
9	BMW	X1 2.0	337	9	Mercedes-Benz	C 220 d 4MATIC	148	9	Volvo	XC40 B4 AWD	199
10	Ford	Explorer 2.3	328	10	Audi	A6 40 TDI	141	10	Volvo	S60 B5	197