

1월 수입차 등록자료

[한국수입자동차협회 : 2005. 02. 04]

1) 1월 브랜드별 등록

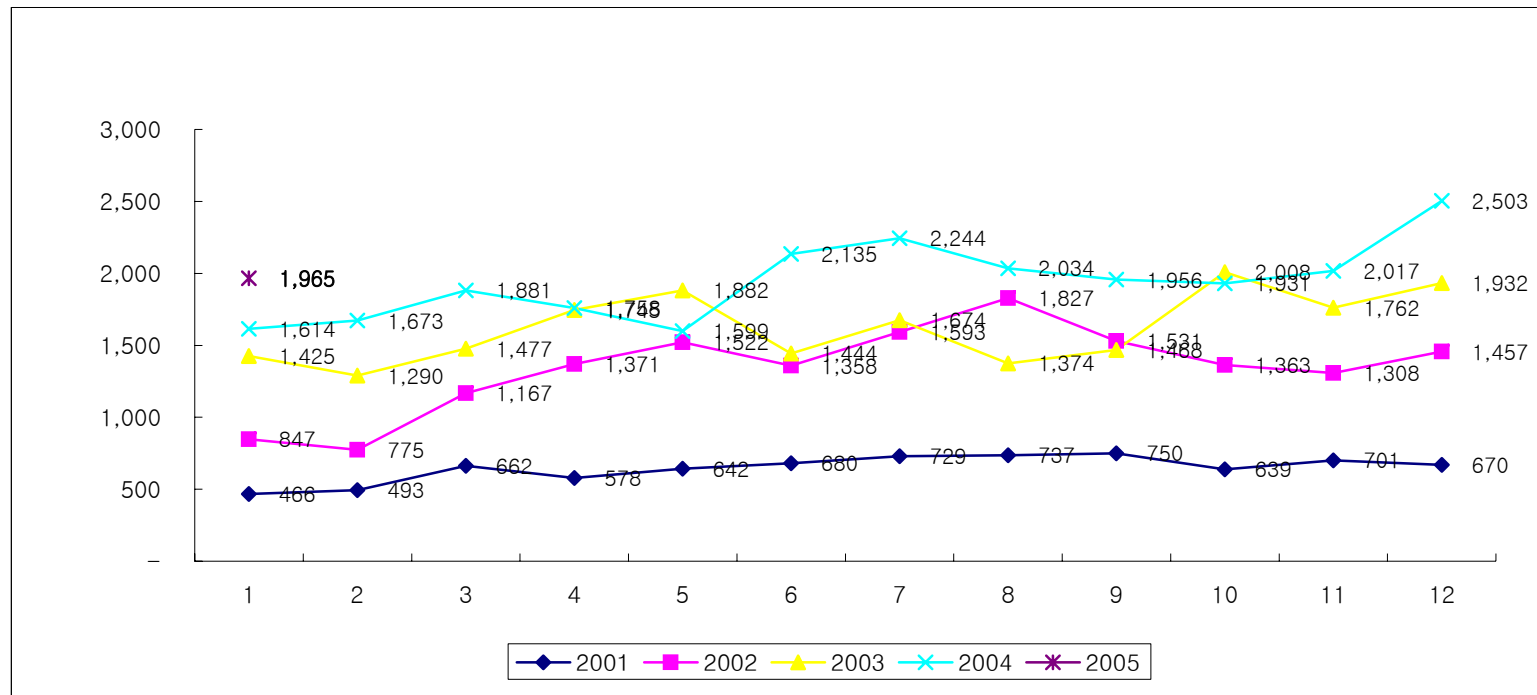
(단위 : 대, %)

브랜드	수입사	2005년				2004년	1월 누적			
		1월	점유율	1월	증감율	1월	2005년	점유율	2004년	증감율
Audi	아우디 코리아	196	9.97%	196	-	61	196	9.97%	61	221.3%
BMW	BMW 코리아	357	18.17%	357	-	427	357	18.17%	427	-16.4%
Cadillac	GM 코리아	19	0.97%	19	-	32	19	0.97%	32	-40.6%
Chrysler	다임러크라이슬러 코리아	137	6.97%	137	-	114	137	6.97%	114	20.2%
Ferrari	쿠즈 코퍼레이션	4	0.20%	4	-	-	4	0.20%	-	-
Ford	포드 코리아	72	3.66%	72	-	141	72	3.66%	141	-48.9%
Honda	혼다 코리아	282	14.35%	282	-	-	282	14.35%	-	-
Jaguar	PAG 코리아	11	0.56%	11	-	7	11	0.56%	7	57.1%
Land Rover	PAG 코리아	14	0.71%	14	-	19	14	0.71%	19	-26.3%
Lexus	한국토요타자동차	280	14.25%	280	-	197	280	14.25%	197	42.1%
Maserati	쿠즈 코퍼레이션	-	-	-	-	2	-	-	2	-
Maybach	메르세데스-벤츠 코리아	3	0.15%	3	-	-	3	0.15%	-	-
Mercedes-Benz	메르세데스-벤츠 코리아	319	16.23%	319	-	325	319	16.23%	325	-1.8%
Peugeot	한불모터스	35	1.78%	35	-	35	35	1.78%	35	-
Porsche	한성자동차	7	0.36%	7	-	9	7	0.36%	9	-22.2%
Rolls-Royce	BMW 코리아	1	0.05%	1	-	-	1	0.05%	-	-
Saab	GM 코리아	29	1.48%	29	-	37	29	1.48%	37	-21.6%
Volkswagen	폭스바겐 코리아	92	4.68%	92	-	107	92	4.68%	107	-14.0%
Volvo	PAG 코리아	107	5.45%	107	-	101	107	5.45%	101	5.9%
합 계		1,965	100.00%	1,965	-	1,614	1,965	100.00%	1,614	21.7%

2) 연도별/월별 등록

(단위 : 대)

연도 \ 월	1월	2월	3월	4월	5월	6월	7월	8월	9월	10월	11월	12월	합계
2001	466	493	662	578	642	680	729	737	750	639	701	670	7,747
2002	847	775	1,167	1,371	1,522	1,358	1,593	1,827	1,531	1,363	1,308	1,457	16,119
2003	1,425	1,290	1,477	1,745	1,882	1,444	1,674	1,374	1,468	2,008	1,762	1,932	19,481
2004	1,614	1,673	1,881	1,758	1,599	2,135	2,244	2,034	1,956	1,931	2,017	2,503	23,345
2005	1,965												1,965



3) 1월 배기량별 등록

(단위 : 대, %)

배기량별	2005년 1월		2005년 누적	
		점유율		점유율
~ 2000 cc	288	14.7%	288	14.7%
2001 cc ~ 3000 cc	1,015	51.7%	1,015	51.7%
3001 cc ~ 4000 cc	415	21.1%	415	21.1%
4001 cc ~	247	12.6%	247	12.6%
합 계	1,965	100.0%	1,965	100.0%

4) 1월 지역별 등록

(단위 : 대, %)

지역별	서울	부산	대구	인천	광주	대전	울산	경기	경남	기타	합계
2005년 1월	924	86	38	40	23	26	13	596	129	90	1,965
점유율	47.0%	4.4%	1.9%	2.0%	1.2%	1.3%	0.7%	30.3%	6.6%	4.6%	100.0%
2005년 누적	924	86	38	40	23	26	13	596	129	90	1,965
점유율	47.0%	4.4%	1.9%	2.0%	1.2%	1.3%	0.7%	30.3%	6.6%	4.6%	100.0%

5) 1월 베스트셀링카

(단위 : 대)

순위	2005년 1월			2005년 누적		
	브랜드	모델	대수	브랜드	모델	대수
1	Lexus	ES330	155	Lexus	ES330	155
2	Honda	Accord 3.0	134	Honda	Accord 3.0	134
3	Honda	CR-V	109	Honda	CR-V	109
4	Audi	A6 2.4	87	Audi	A6 2.4	87
5	Lexus	LS430	72	Lexus	LS430	72
6	BMW	X5 3.0	65	BMW	X5 3.0	65
7	Mercedes-Benz	ML 270 CDI	50	Mercedes-Benz	ML 270 CDI	50
8	BMW	730	48	BMW	730	48
9	Chrysler	Jeep Grand Cherokee 2.7	48	Chrysler	Jeep Grand Cherokee 2.7	48
10	Lexus	RX330	46	Lexus	RX330	46