

2월 수입차 등록자료

[한국수입자동차협회 : 2005. 03. 04]

1) 2월 브랜드별 등록

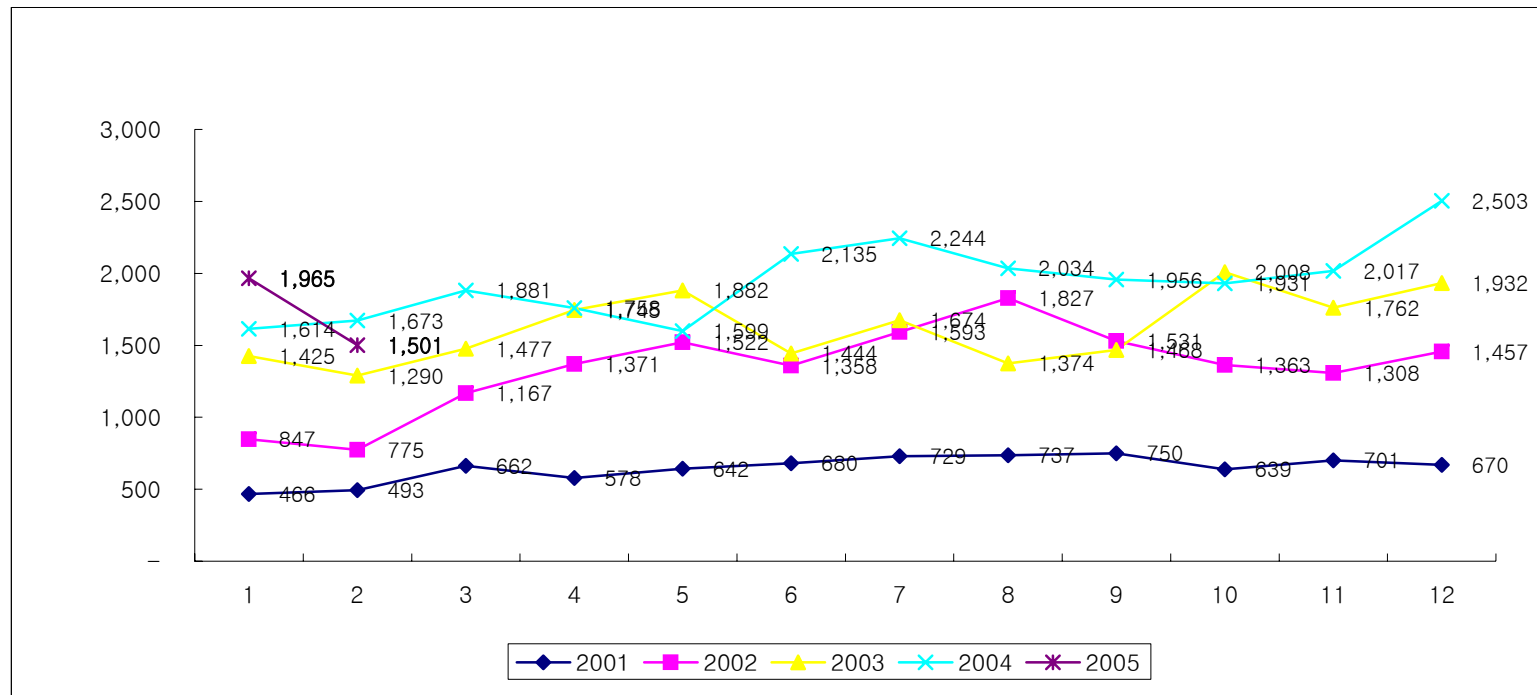
(단위 : 대, %)

브랜드	수입사	2005년				2004년	2월 누적			
		2월	점유율	1월	증감율	2월	2005년	점유율	2004년	증감율
Audi	아우디 코리아	169	11.26%	196	-13.8%	40	365	10.53%	101	261.4%
BMW	BMW 코리아	273	18.19%	357	-23.5%	384	630	18.18%	811	-22.3%
Cadillac	GM 코리아	14	0.93%	19	-26.3%	33	33	0.95%	65	-49.2%
Chrysler	다임러크라이슬러 코리아	87	5.80%	137	-36.5%	145	224	6.46%	259	-13.5%
Ferrari	쿠즈 코퍼레이션	-	-	4	-	2	4	0.12%	2	100.0%
Ford	포드 코리아	58	3.86%	72	-19.4%	146	130	3.75%	287	-54.7%
Honda	혼다 코리아	165	10.99%	282	-41.5%	-	447	12.90%	-	-
Jaguar	PAG 코리아	10	0.67%	11	-9.1%	9	21	0.61%	16	31.2%
Land Rover	PAG 코리아	13	0.87%	14	-7.1%	21	27	0.78%	40	-32.5%
Lexus	한국토요타자동차	296	19.72%	280	5.7%	398	576	16.62%	595	-3.2%
Maserati	쿠즈 코퍼레이션	5	0.33%	-	-	1	5	0.14%	3	66.7%
Maybach	메르세데스-벤츠 코리아	-	-	3	-	-	3	0.09%	-	-
Mercedes-Benz	메르세데스-벤츠 코리아	202	13.46%	319	-36.7%	253	521	15.03%	578	-9.9%
Peugeot	한불모터스	22	1.47%	35	-37.1%	34	57	1.64%	69	-17.4%
Porsche	한성자동차	10	0.67%	7	42.9%	3	17	0.49%	12	41.7%
Rolls-Royce	BMW 코리아	-	-	1	-	-	1	0.03%	-	-
Saab	GM 코리아	23	1.53%	29	-20.7%	45	52	1.50%	82	-36.6%
Volkswagen	폭스바겐 코리아	73	4.86%	92	-20.7%	69	165	4.76%	176	-6.2%
Volvo	PAG 코리아	81	5.40%	107	-24.3%	90	188	5.42%	191	-1.6%
합 계		1,501	100.00%	1,965	-23.6%	1,673	3,466	100.00%	3,287	5.4%

2) 연도별/월별 등록

(단위 : 대)

연도 \ 월	1월	2월	3월	4월	5월	6월	7월	8월	9월	10월	11월	12월	합계
2001	466	493	662	578	642	680	729	737	750	639	701	670	7,747
2002	847	775	1,167	1,371	1,522	1,358	1,593	1,827	1,531	1,363	1,308	1,457	16,119
2003	1,425	1,290	1,477	1,745	1,882	1,444	1,674	1,374	1,468	2,008	1,762	1,932	19,481
2004	1,614	1,673	1,881	1,758	1,599	2,135	2,244	2,034	1,956	1,931	2,017	2,503	23,345
2005	1,965	1,501											3,466



3) 2월 배기량별 등록

(단위 : 대, %)

배기량별	2005년 2월		2005년 누적	
		점유율		점유율
~ 2000 cc	234	15.6%	522	15.1%
2001 cc ~ 3000 cc	725	48.3%	1,740	50.2%
3001 cc ~ 4000 cc	360	24.0%	775	22.4%
4001 cc ~	182	12.1%	429	12.4%
합 계	1,501	100.0%	3,466	100.0%

4) 2월 지역별 등록

(단위 : 대, %)

지역별	서울	부산	대구	인천	광주	대전	울산	경기	경남	기타	합계
2005년 2월	685	69	26	29	26	24	8	460	104	70	1,501
	점유율	45.6%	4.6%	1.7%	1.9%	1.7%	1.6%	0.5%	30.6%	6.9%	100.0%
2005년 누적	1,609	155	64	69	49	50	21	1,056	233	160	3,466
	점유율	46.4%	4.5%	1.8%	2.0%	1.4%	1.4%	0.6%	30.5%	6.7%	100.0%

5) 2월 베스트셀링카

(단위 : 대)

순위	2005년 2월			순위	2005년 누적		
	브랜드	모델	대수		브랜드	모델	대수
1	Lexus	ES330	165	1	Lexus	ES330	320
2	Honda	CR-V	104	2	Honda	CR-V	213
3	Lexus	LS430	69	3	Honda	Accord 3.0	189
4	Audi	A6 2.4	56	4	Audi	A6 2.4	143
5	BMW	520	55	5	Lexus	LS430	141
5	Honda	Accord 3.0	55	6	BMW	X5 3.0	102
7	BMW	525	51	7	BMW	525	96
8	Audi	A6 3.0 Quattro	48	8	Lexus	RX330	91
9	Lexus	RX330	45	9	BMW	520	84
10	Mercedes-Benz	E 240	40	10	BMW	730	83
				10	Audi	A6 3.0 Quattro	83