

4월 수입차 등록자료

[한국수입자동차협회 : 2005. 05. 04]

1) 4월 브랜드별 등록

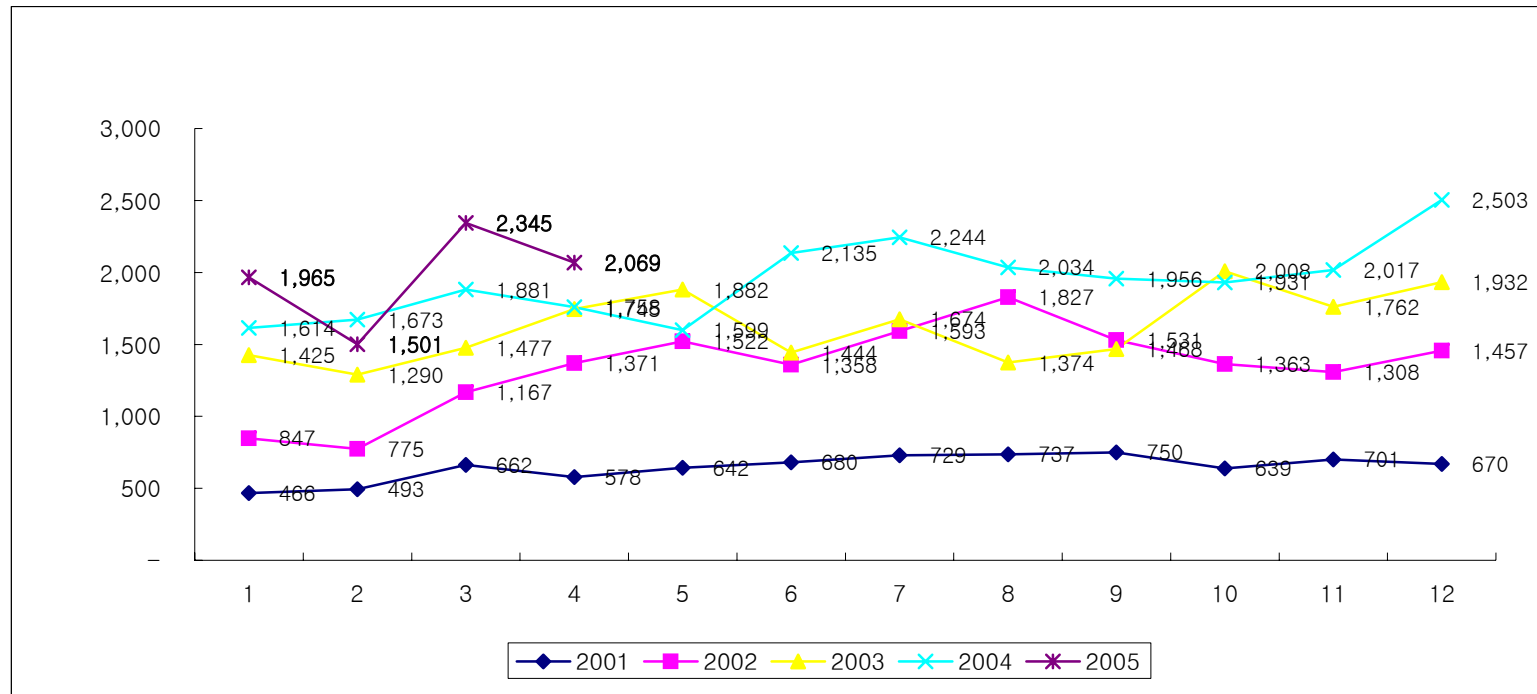
(단위 : 대, %)

브랜드	수입사	2005년				2004년	4월 누적			
		4월	점유율	3월	증감율	4월	2005년	점유율	2004년	증감율
Audi	아우디 코리아	261	12.61%	232	12.5%	56	858	10.89%	205	318.5%
BMW	BMW 그룹 코리아	433	20.93%	501	-13.6%	435	1,564	19.85%	1,661	-5.8%
Cadillac	GM 코리아	26	1.26%	22	18.2%	53	81	1.03%	145	-44.1%
Chrysler	다임러크라이슬러 코리아	133	6.43%	178	-25.3%	149	535	6.79%	516	3.7%
Ferrari	쿠즈 코퍼레이션	3	0.14%	1	200.0%	1	8	0.10%	4	100.0%
Ford	포드 코리아	64	3.09%	104	-38.5%	96	298	3.78%	501	-40.5%
Honda	혼다 코리아	127	6.14%	155	-18.1%	2	729	9.25%	2	36350.0%
Jaguar	PAG 코리아	15	0.72%	11	36.4%	15	47	0.60%	42	11.9%
Land Rover	PAG 코리아	11	0.53%	9	22.2%	33	47	0.60%	104	-54.8%
Lexus	한국토요타자동차	400	19.33%	411	-2.7%	395	1,387	17.60%	1,589	-12.7%
MINI	BMW 그룹 코리아	35	1.69%	54	-35.2%	-	89	1.13%	-	-
Maserati	쿠즈 코퍼레이션	5	0.24%	2	150.0%	1	12	0.15%	4	200.0%
Maybach	메르세데스-벤츠 코리아	1	0.05%	1	-	-	5	0.06%	-	-
Mercedes-Benz	메르세데스-벤츠 코리아	309	14.93%	387	-20.2%	267	1,217	15.44%	1,102	10.4%
Peugeot	한불모터스	35	1.69%	31	12.9%	49	123	1.56%	170	-27.6%
Porsche	한성자동차	12	0.58%	10	20.0%	7	39	0.49%	27	44.4%
Rolls-Royce	BMW 그룹 코리아	1	0.05%	-	-	-	2	0.03%	-	-
Saab	GM 코리아	22	1.06%	27	-18.5%	38	101	1.28%	158	-36.1%
Volkswagen	폭스바겐 코리아	84	4.06%	78	7.7%	64	327	4.15%	300	9.0%
Volvo	PAG 코리아	92	4.45%	131	-29.8%	97	411	5.22%	396	3.8%
합 계		2,069	100.00%	2,345	-11.8%	1,758	7,880	100.00%	6,926	13.8%

2) 연도별/월별 등록

(단위 : 대)

연도 \ 월	1월	2월	3월	4월	5월	6월	7월	8월	9월	10월	11월	12월	합계
2001	466	493	662	578	642	680	729	737	750	639	701	670	7,747
2002	847	775	1,167	1,371	1,522	1,358	1,593	1,827	1,531	1,363	1,308	1,457	16,119
2003	1,425	1,290	1,477	1,745	1,882	1,444	1,674	1,374	1,468	2,008	1,762	1,932	19,481
2004	1,614	1,673	1,881	1,758	1,599	2,135	2,244	2,034	1,956	1,931	2,017	2,503	23,345
2005	1,965	1,501	2,345	2,069									7,880



3) 4월 배기량별 등록

(단위 : 대, %)

배기량별	2005년 4월		2005년 누적	
		점유율		점유율
~ 2000 cc	536	25.9%	1,502	19.1%
2001 cc ~ 3000 cc	755	36.5%	3,562	45.2%
3001 cc ~ 4000 cc	498	24.1%	1,849	23.5%
4001 cc ~	280	13.5%	967	12.3%
합 계	2,069	100.0%	7,880	100.0%

4) 4월 지역별 등록

(단위 : 대, %)

지역별	서울	부산	대구	인천	광주	대전	울산	경기	경남	기타	합계
2005년 4월	886	67	48	58	39	19	13	678	150	111	2,069
점유율	42.8%	3.2%	2.3%	2.8%	1.9%	0.9%	0.6%	32.8%	7.2%	5.4%	100.0%
2005년 누적	3,543	313	180	191	124	106	46	2,446	554	377	7,880
점유율	45.0%	4.0%	2.3%	2.4%	1.6%	1.3%	0.6%	31.0%	7.0%	4.8%	100.0%

5) 4월 베스트셀링카

(단위 : 대)

순위	2005년 4월			순위	2005년 누적		
	브랜드	모델	대수		브랜드	모델	대수
1	BMW	320	155	1	Lexus	ES330	640
2	Lexus	ES330	136	2	Honda	CR-V	349
3	Lexus	LS430	101	3	BMW	520	320
4	Audi	A6 2.4	83	4	Lexus	LS430	315
5	Mercedes-Benz	E 350	76	5	Audi	A6 2.4	300
6	Mercedes-Benz	E 200	62	6	Honda	Accord 3.0	295
6	Lexus	GS300	62	7	BMW	320	263
7	BMW	520	61	8	Lexus	RX330	192
8	Honda	CR-V	60	9	BMW	525	179
9	Lexus	RX330	53	10	Audi	A6 3.0 Quattro	176
10	Audi	A4 2.0	52				