

3월 수입차 등록자료

[한국수입자동차협회 : 2005. 04. 04]

1) 3월 브랜드별 등록

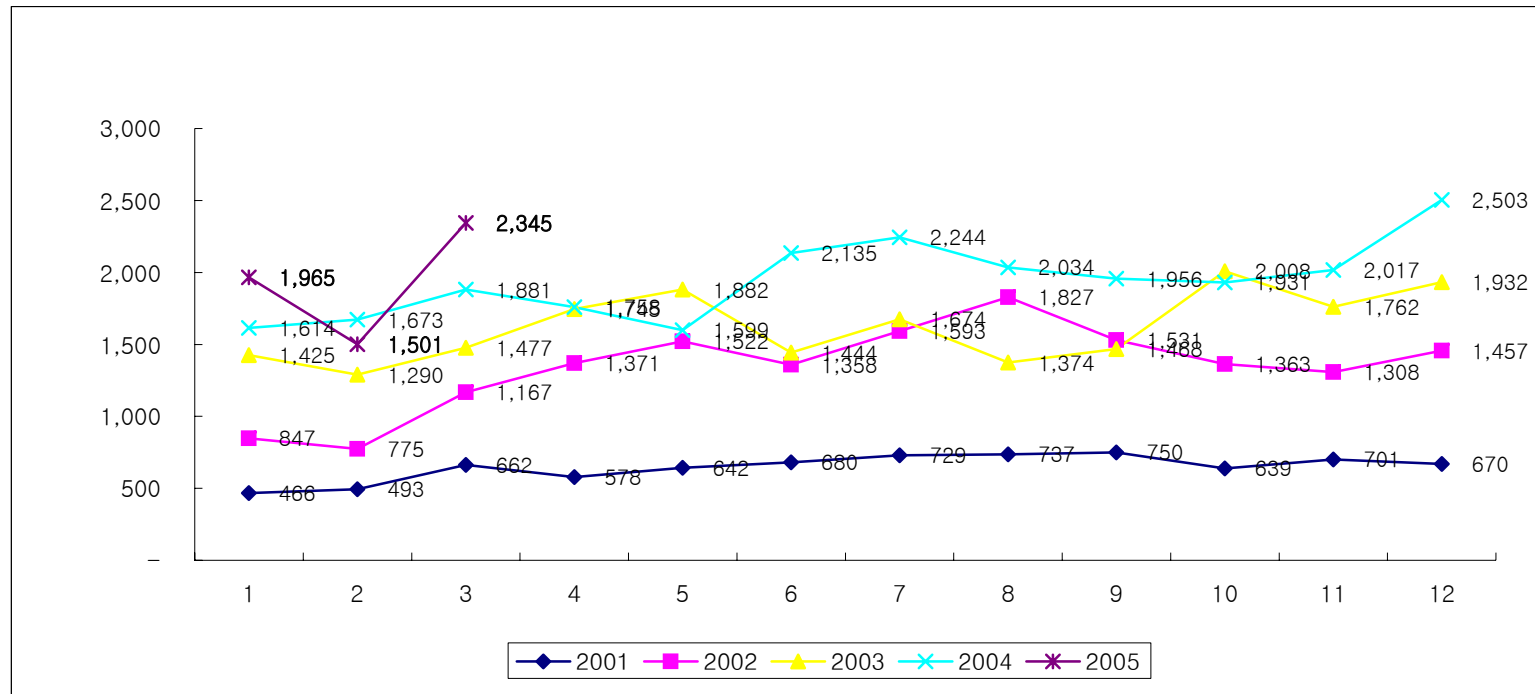
(단위 : 대, %)

브랜드	수입사	2005년				2004년	3월 누적			
		3월	점유율	2월	증감율	3월	2005년	점유율	2004년	증감율
Audi	아우디 코리아	232	9.89%	169	37.3%	48	597	10.27%	149	300.7%
BMW	BMW 그룹 코리아	501	21.36%	273	83.5%	415	1,131	19.46%	1,226	-7.7%
Cadillac	GM 코리아	22	0.94%	14	57.1%	27	55	0.95%	92	-40.2%
Chrysler	다임러크라이슬러 코리아	178	7.59%	87	104.6%	108	402	6.92%	367	9.5%
Ferrari	쿠즈 코퍼레이션	1	0.04%	-	-	1	5	0.09%	3	66.7%
Ford	포드 코리아	104	4.43%	58	79.3%	118	234	4.03%	405	-42.2%
Honda	혼다 코리아	155	6.61%	165	-6.1%	-	602	10.36%	-	-
Jaguar	PAG 코리아	11	0.47%	10	10.0%	11	32	0.55%	27	18.5%
Land Rover	PAG 코리아	9	0.38%	13	-30.8%	31	36	0.62%	71	-49.3%
Lexus	한국토요타자동차	411	17.53%	296	38.9%	599	987	16.99%	1,194	-17.3%
MINI	BMW 그룹 코리아	54	2.30%	-	-	-	54	0.93%	-	-
Maserati	쿠즈 코퍼레이션	2	0.09%	5	-60.0%	-	7	0.12%	3	133.3%
Maybach	메르세데스-벤츠 코리아	1	0.04%	-	-	-	4	0.07%	-	-
Mercedes-Benz	메르세데스-벤츠 코리아	387	16.50%	202	91.6%	257	908	15.63%	835	8.7%
Peugeot	한불모터스	31	1.32%	22	40.9%	52	88	1.51%	121	-27.3%
Porsche	한성자동차	10	0.43%	10	-	8	27	0.46%	20	35.0%
Rolls-Royce	BMW 그룹 코리아	-	-	-	-	-	1	0.02%	-	-
Saab	GM 코리아	27	1.15%	23	17.4%	38	79	1.36%	120	-34.2%
Volkswagen	폭스바겐 코리아	78	3.33%	73	6.8%	60	243	4.18%	236	3.0%
Volvo	PAG 코리아	131	5.59%	81	61.7%	108	319	5.49%	299	6.7%
합 계		2,345	100.00%	1,501	56.2%	1,881	5,811	100.00%	5,168	12.4%

2) 연도별/월별 등록

(단위 : 대)

연도 \ 월	1월	2월	3월	4월	5월	6월	7월	8월	9월	10월	11월	12월	합계
2001	466	493	662	578	642	680	729	737	750	639	701	670	7,747
2002	847	775	1,167	1,371	1,522	1,358	1,593	1,827	1,531	1,363	1,308	1,457	16,119
2003	1,425	1,290	1,477	1,745	1,882	1,444	1,674	1,374	1,468	2,008	1,762	1,932	19,481
2004	1,614	1,673	1,881	1,758	1,599	2,135	2,244	2,034	1,956	1,931	2,017	2,503	23,345
2005	1,965	1,501	2,345										5,811



3) 3월 배기량별 등록

(단위 : 대, %)

배기량별	2005년 3월		2005년 누적	
		점유율		점유율
~ 2000 cc	444	18.9%	966	16.6%
2001 cc ~ 3000 cc	1,067	45.5%	2,807	48.3%
3001 cc ~ 4000 cc	576	24.6%	1,351	23.2%
4001 cc ~	258	11.0%	687	11.8%
합 계	2,345	100.0%	5,811	100.0%

4) 3월 지역별 등록

(단위 : 대, %)

지역별	서울	부산	대구	인천	광주	대전	울산	경기	경남	기타	합계
2005년 3월	1,048	91	68	64	36	37	12	712	171	106	2,345
점유율	44.7%	3.9%	2.9%	2.7%	1.5%	1.6%	0.5%	30.4%	7.3%	4.5%	100.0%
2005년 누적	2,657	246	132	133	85	87	33	1,768	404	266	5,811
점유율	45.7%	4.2%	2.3%	2.3%	1.5%	1.5%	0.6%	30.4%	7.0%	4.6%	100.0%

5) 3월 베스트셀링카

(단위 : 대)

순위	2005년 3월			순위	2005년 누적		
	브랜드	모델	대수		브랜드	모델	대수
1	Lexus	ES330	184	1	Lexus	ES330	504
2	BMW	520	175	2	Honda	CR-V	289
3	BMW	320	87	3	BMW	520	259
4	Honda	CR-V	76	4	Honda	Accord 3.0	248
5	Audi	A6 2.4	74	5	Audi	A6 2.4	217
5	Mercedes-Benz	CLS 350	74	6	Lexus	LS430	214
7	Lexus	LS430	73	7	BMW	525	143
8	Honda	Accord 3.0	59	8	Audi	A6 3.0 Quattro	141
9	Audi	A6 3.0 Quattro	58	9	Lexus	RX330	139
10	Lexus	GS300	55	10	BMW	730	134