

12월 수입차 등록자료

[한국수입자동차협회 : 2006. 01. 04]

1) 12월 브랜드별 등록

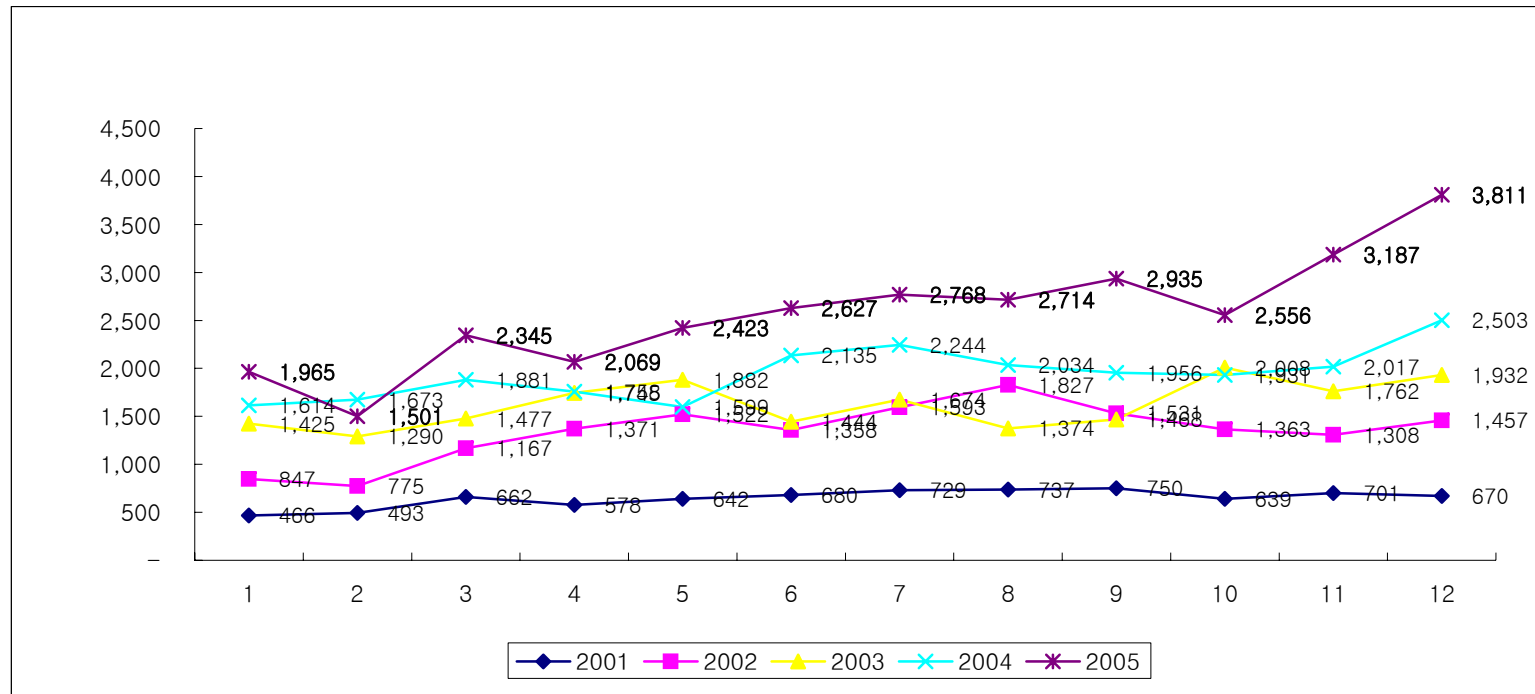
(단위 : 대, %)

브랜드	수입사	2005년				2004년	1월~12월 누적			
		12월	점유율	11월	증감율	12월	2005년	점유율	2004년	증감율
Audi	아우디 코리아	52	1.36%	195	-73.3%	117	2,698	8.73%	807	234.3%
BMW	BMW 그룹 코리아	735	19.29%	581	26.5%	521	5,786	18.72%	5,509	5.0%
Cadillac	GM 코리아	27	0.71%	25	8.0%	30	300	0.97%	385	-22.1%
Chrysler	다임러크라이슬러 코리아	245	6.43%	197	24.4%	211	2,158	6.98%	1,736	24.3%
Ferrari	쿠즈 코퍼레이션	4	0.10%	1	300.0%	2	22	0.07%	13	69.2%
Ford	포드 코리아	175	4.59%	214	-18.2%	182	1,353	4.38%	1,388	-2.5%
Honda	혼다 코리아	381	10.00%	262	45.4%	216	2,709	8.77%	1,475	83.7%
INFINITI	닛산 코리아	169	4.43%	72	134.7%	-	531	1.72%	-	-
Jaguar	PAG 코리아	28	0.73%	17	64.7%	18	218	0.71%	143	52.4%
Land Rover	PAG 코리아	19	0.50%	23	-17.4%	10	222	0.72%	258	-14.0%
Lexus	한국토요타자동차	918	24.09%	557	64.8%	596	5,840	18.90%	5,362	8.9%
MINI	BMW 그룹 코리아	100	2.62%	83	20.5%	-	761	2.46%	-	-
Maserati	쿠즈 코퍼레이션	3	0.08%	-	-	-	38	0.12%	8	375.0%
Maybach	메르세데스-벤츠 코리아	-	-	3	-	2	11	0.04%	7	57.1%
Mercedes-Benz	메르세데스-벤츠 코리아	461	12.10%	471	-2.1%	323	4,012	12.98%	3,188	25.8%
Peugeot	한불모터스	89	2.34%	100	-11.0%	51	922	2.98%	528	74.6%
Porsche	스투트가르트 스포츠 카	15	0.39%	20	-25.0%	14	136	0.44%	99	37.4%
Rolls-Royce	BMW 그룹 코리아	-	-	-	-	-	5	0.02%	5	-
Saab	GM 코리아	31	0.81%	19	63.2%	25	284	0.92%	357	-20.4%
Volkswagen	폭스바겐 코리아	198	5.20%	245	-19.2%	73	1,635	5.29%	929	76.0%
Volvo	PAG 코리아	161	4.22%	102	57.8%	112	1,260	4.08%	1,148	9.8%
합 계		3,811	100.00%	3,187	19.6%	2,503	30,901	100.00%	23,345	32.4%

2) 연도별/월별 등록

(단위 : 대)

연도 \ 월	1월	2월	3월	4월	5월	6월	7월	8월	9월	10월	11월	12월	합계
2001	466	493	662	578	642	680	729	737	750	639	701	670	7,747
2002	847	775	1,167	1,371	1,522	1,358	1,593	1,827	1,531	1,363	1,308	1,457	16,119
2003	1,425	1,290	1,477	1,745	1,882	1,444	1,674	1,374	1,468	2,008	1,762	1,932	19,481
2004	1,614	1,673	1,881	1,758	1,599	2,135	2,244	2,034	1,956	1,931	2,017	2,503	23,345
2005	1,965	1,501	2,345	2,069	2,423	2,627	2,768	2,714	2,935	2,556	3,187	3,811	30,901



3) 12월 배기량별 등록

(단위 : 대, %)

배기량별	2005년 12월		2005년 누적	
		점유율		점유율
~ 2000 cc	692	18.2%	7,144	23.1%
2001 cc ~ 3000 cc	1,624	42.6%	12,407	40.2%
3001 cc ~ 4000 cc	934	24.5%	7,064	22.9%
4001 cc ~	561	14.7%	4,286	13.9%
합 계	3,811	100.0%	30,901	100.0%

4) 12월 지역별 등록

(단위 : 대, %)

지역별	서울	부산	대구	인천	광주	대전	울산	경기	경남	기타	합계
2005년 12월	1,420	131	81	89	84	74	20	1,045	676	191	3,811
점유율	37.3%	3.4%	2.1%	2.3%	2.2%	1.9%	0.5%	27.4%	17.7%	5.0%	100.0%
2005년 누적	13,119	1,098	687	727	551	622	188	9,360	3,032	1,517	30,901
점유율	42.5%	3.6%	2.2%	2.4%	1.8%	2.0%	0.6%	30.3%	9.8%	4.9%	100.0%

5) 12월 베스트셀링카

(단위 : 대)

순위	2005년 12월			순위	2005년 누적		
	브랜드	모델	대수		브랜드	모델	대수
1	Lexus	ES330	285	1	Lexus	ES330	2,368
2	Lexus	IS250	257	2	Honda	CR-V	1,288
3	Honda	CR-V	168	3	BMW	320	1,249
4	Honda	Accord 3.0	143	4	Honda	Accord 3.0	1008
5	BMW	320	131	5	Lexus	LS430	1005
	BMW	523	131	6	Audi	A6 2.4	884
6	Lexus	LS430	123	7	Lexus	GS300	811
7	Lexus	GS300	117	8	Mercedes-Benz	E 200	713
8	Mercedes-Benz	S 350	109	9	Lexus	RX330	705
9	Ford	Five Hundred	96	10	BMW	520	641
10	Lexus	RX330	88				