

1월 수입차 등록자료

[한국수입자동차협회 : 2006. 02. 06]

1) 1월 브랜드별 등록

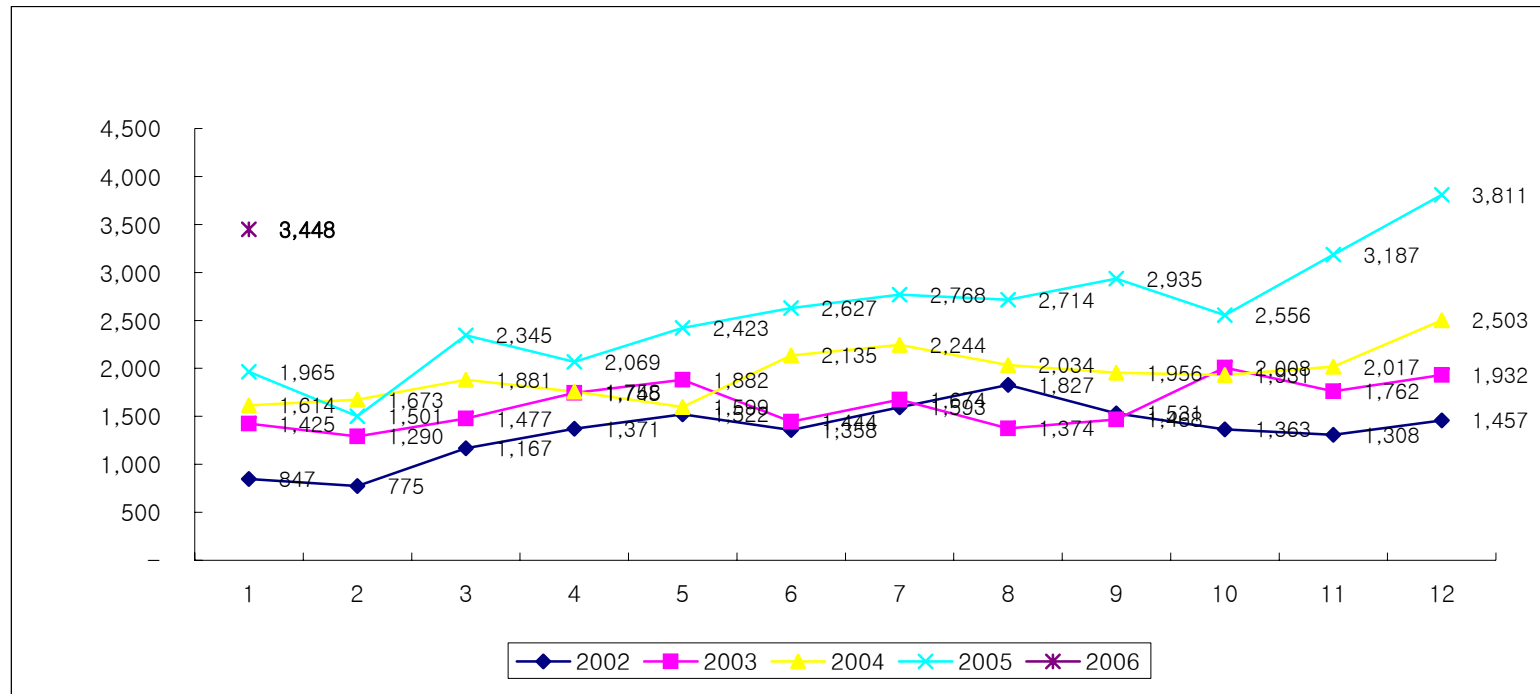
(단위 : 대, %)

브랜드	수입사	2006년				2005년	1월 누적			
		1월	점유율	1월	증감율	1월	2006년	점유율	2005년	증감율
Audi	아우디 코리아	541	15.69%	541	-	196	541	15.69%	196	176.0%
BMW	BMW 그룹 코리아	610	17.69%	610	-	357	610	17.69%	357	70.9%
Cadillac	GM 코리아	24	0.70%	24	-	19	24	0.70%	19	26.3%
Chrysler	다임러크라이슬러 코리아	177	5.13%	177	-	137	177	5.13%	137	29.2%
Ferrari	(주)쿠즈플러스	-	-	-	-	4	-	-	4	-
Ford	포드 코리아	165	4.78%	165	-	72	165	4.78%	72	129.2%
Honda	혼다 코리아	229	6.64%	229	-	282	229	6.64%	282	-18.8%
INFINITI	닛산 코리아	86	2.49%	86	-	-	86	2.49%	-	-
Jaguar	PAG 코리아	38	1.10%	38	-	11	38	1.10%	11	245.5%
Land Rover	PAG 코리아	26	0.75%	26	-	14	26	0.75%	14	85.7%
Lexus	한국토요타자동차	433	12.55%	433	-	280	433	12.55%	280	54.6%
MINI	BMW 그룹 코리아	49	1.42%	49	-	-	49	1.42%	-	-
Maserati	(주)쿠즈플러스	-	-	-	-	-	-	-	-	-
Maybach	메르세데스-벤츠 코리아	2	0.06%	2	-	3	2	0.06%	3	-33.3%
Mercedes-Benz	메르세데스-벤츠 코리아	464	13.45%	464	-	319	464	13.45%	319	45.5%
Peugeot	한불모터스	102	2.96%	102	-	35	102	2.96%	35	191.4%
Porsche	스투트가르트 스포츠 카	14	0.41%	14	-	7	14	0.41%	7	100.0%
Rolls-Royce	BMW 그룹 코리아	1	0.03%	1	-	1	1	0.03%	1	-
Saab	GM 코리아	21	0.61%	21	-	29	21	0.61%	29	-27.6%
Volkswagen	폭스바겐 코리아	255	7.39%	255	-	92	255	7.39%	92	177.2%
Volvo	PAG 코리아	211	6.12%	211	-	107	211	6.12%	107	97.2%
합 계		3,448	100.00%	3,448	-	1,965	3,448	100.00%	1,965	75.5%

2) 연도별/월별 등록

(단위 : 대)

연도 \ 월	1월	2월	3월	4월	5월	6월	7월	8월	9월	10월	11월	12월	합계
2002	847	775	1,167	1,371	1,522	1,358	1,593	1,827	1,531	1,363	1,308	1,457	16,119
2003	1,425	1,290	1,477	1,745	1,882	1,444	1,674	1,374	1,468	2,008	1,762	1,932	19,481
2004	1,614	1,673	1,881	1,758	1,599	2,135	2,244	2,034	1,956	1,931	2,017	2,503	23,345
2005	1,965	1,501	2,345	2,069	2,423	2,627	2,768	2,714	2,935	2,556	3,187	3,811	30,901
2006	3,448												3,448



3) 1월 배기량별 등록

(단위 : 대, %)

배기량별	2006년 1월		2006년 누적	
		점유율		점유율
~ 2000 cc	731	21.2%	731	21.2%
2001 cc ~ 3000 cc	1,660	48.1%	1,660	48.1%
3001 cc ~ 4000 cc	633	18.4%	633	18.4%
4001 cc ~	424	12.3%	424	12.3%
합 계	3,448	100.0%	3,448	100.0%

4) 1월 지역별 등록

(단위 : 대, %)

지역별	서울	부산	대구	인천	광주	대전	울산	경기	경남	기타	합계
2006년 1월	1,211	121	69	75	61	107	26	983	593	202	3,448
점유율	35.1%	3.5%	2.0%	2.2%	1.8%	3.1%	0.8%	28.5%	17.2%	5.9%	100.0%
2006년 누적	1,211	121	69	75	61	107	26	983	593	202	3,448
점유율	35.1%	3.5%	2.0%	2.2%	1.8%	3.1%	0.8%	28.5%	17.2%	5.9%	100.0%

5) 1월 베스트셀링카

(단위 : 대)

순위	2006년 1월			순위	2006년 누적		
	브랜드	모델	대수		브랜드	모델	대수
1	Audi	A6 2.4	246	1	Audi	A6 2.4	246
2	BMW	523	160	2	BMW	523	160
3	Lexus	IS250	156	3	Lexus	IS250	156
4	BMW	320	120	4	BMW	320	120
5	Honda	CR-V	105	5	Honda	CR-V	105
6	Audi	A4 1.8 Turbo	103	6	Audi	A4 1.8 Turbo	103
7	Mercedes-Benz	S 350	102	7	Mercedes-Benz	S 350	102
8	Lexus	ES330	100	8	Lexus	ES330	100
9	Ford	Five Hundred	98	9	Ford	Five Hundred	98
10	Audi	A6 3.0 quattro	83	10	Audi	A6 3.0 quattro	83