

5월 수입차 등록자료

[한국수입자동차협회 : 2006. 06. 05]

1) 5월 브랜드별 등록

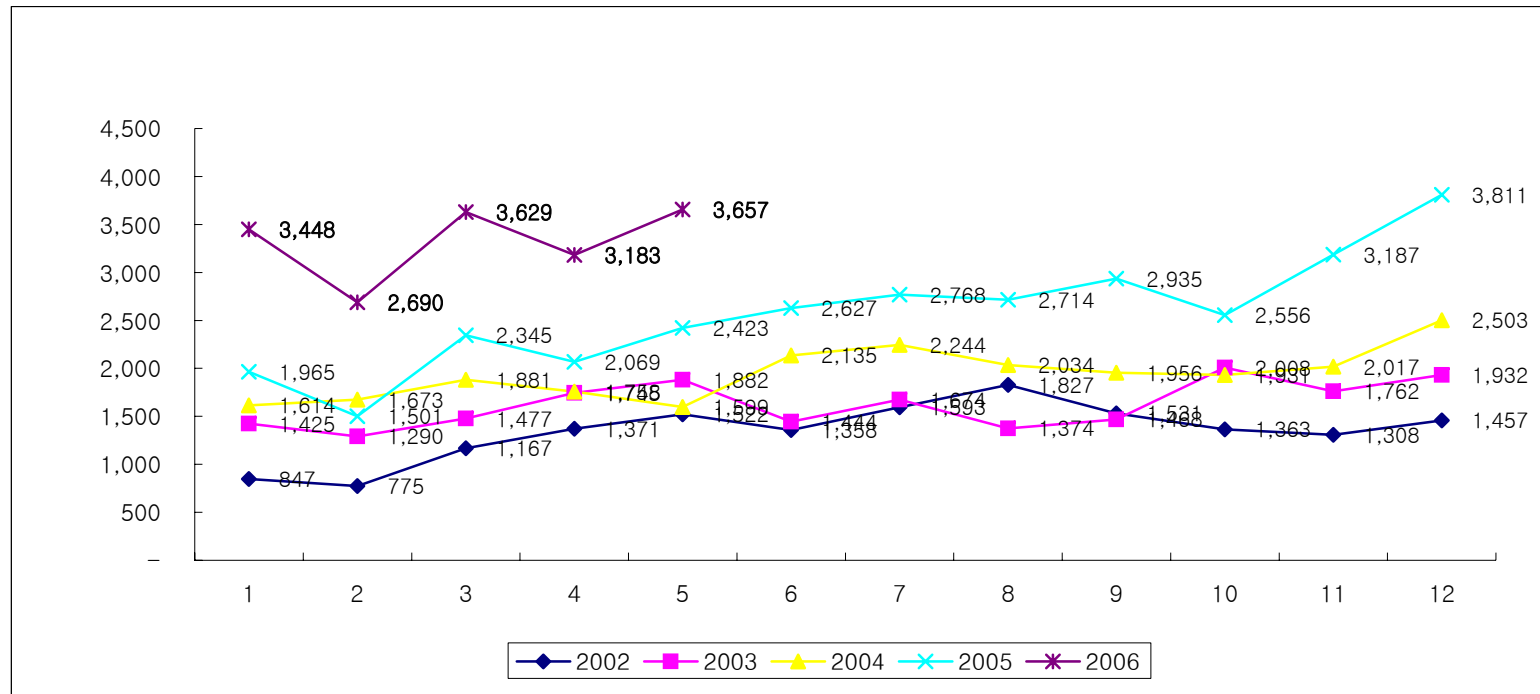
(단위 : 대, %)

브랜드	수입사	2006년				2005년	5월 누적			
		5월	점유율	4월	증감율	5월	2006년	점유율	2005년	증감율
Audi	아우디 코리아	314	8.59%	306	2.6%	239	1,860	11.20%	1,097	69.6%
BMW	BMW 그룹 코리아	492	13.45%	488	0.8%	465	2,570	15.48%	2,029	26.7%
Cadillac	GM 코리아	21	0.57%	12	75.0%	25	101	0.61%	106	-4.7%
Chrysler	다임러크라이슬러 코리아	279	7.63%	202	38.1%	152	1,122	6.76%	687	63.3%
Ferrari	(주)쿠즈플러스	-	-	-	-	3	-	-	11	-
Ford	포드 코리아	142	3.88%	205	-30.7%	54	833	5.02%	352	136.6%
Honda	혼다 코리아	274	7.49%	215	27.4%	207	1,256	7.56%	936	34.2%
INFINITI	닛산 코리아	125	3.42%	126	-0.8%	-	533	3.21%	-	-
Jaguar	PAG 코리아	46	1.26%	38	21.1%	22	179	1.08%	69	159.4%
Land Rover	PAG 코리아	24	0.66%	13	84.6%	10	97	0.58%	57	70.2%
Lexus	한국토요타자동차	650	17.77%	623	4.3%	529	2,614	15.74%	1,916	36.4%
MINI	BMW 그룹 코리아	61	1.67%	64	-4.7%	74	269	1.62%	163	65.0%
Maserati	(주)쿠즈플러스	-	-	-	-	2	-	-	14	-
Maybach	메르세데스-벤츠 코리아	2	0.05%	1	100.0%	-	5	0.03%	5	-
Mercedes-Benz	메르세데스-벤츠 코리아	473	12.93%	342	38.3%	268	2,158	12.99%	1,485	45.3%
Peugeot	한불모터스	115	3.14%	107	7.5%	101	531	3.20%	224	137.1%
Porsche	스투트가르트 스포츠 카	20	0.55%	13	53.8%	16	76	0.46%	55	38.2%
Rolls-Royce	BMW 그룹 코리아	-	-	-	-	-	3	0.02%	2	50.0%
Saab	GM 코리아	28	0.77%	15	86.7%	27	106	0.64%	128	-17.2%
Volkswagen	폭스바겐 코리아	449	12.28%	262	71.4%	91	1,473	8.87%	418	252.4%
Volvo	PAG 코리아	142	3.88%	151	-6.0%	138	821	4.94%	549	49.5%
합 계		3,657	100.00%	3,183	14.9%	2,423	16,607	100.00%	10,303	61.2%

2) 연도별/월별 등록

(단위 : 대)

연도 \ 월	1월	2월	3월	4월	5월	6월	7월	8월	9월	10월	11월	12월	합계
2002	847	775	1,167	1,371	1,522	1,358	1,593	1,827	1,531	1,363	1,308	1,457	16,119
2003	1,425	1,290	1,477	1,745	1,882	1,444	1,674	1,374	1,468	2,008	1,762	1,932	19,481
2004	1,614	1,673	1,881	1,758	1,599	2,135	2,244	2,034	1,956	1,931	2,017	2,503	23,345
2005	1,965	1,501	2,345	2,069	2,423	2,627	2,768	2,714	2,935	2,556	3,187	3,811	30,901
2006	3,448	2,690	3,629	3,183	3,657								16,607



3) 5월 배기량별 등록

(단위 : 대, %)

배기량별	2006년 5월		2006년 누적	
		점유율		점유율
~ 2000 cc	892	24.4%	3,858	23.2%
2001 cc ~ 3000 cc	1,409	38.5%	7,244	43.6%
3001 cc ~ 4000 cc	974	26.6%	3,628	21.8%
4001 cc ~	382	10.4%	1,877	11.3%
합 계	3,657	100.0%	16,607	100.0%

4) 5월 지역별 등록

(단위 : 대, %)

지역별	서울	부산	대구	인천	광주	대전	울산	경기	경남	기타	합계
2006년 5월	1,368	120	52	111	57	76	22	979	701	171	3,657
점유율	37.4%	3.3%	1.4%	3.0%	1.6%	2.1%	0.6%	26.8%	19.2%	4.7%	100.0%
2006년 누적	6,102	524	314	418	315	409	106	4,631	2,965	823	16,607
점유율	36.7%	3.2%	1.9%	2.5%	1.9%	2.5%	0.6%	27.9%	17.9%	5.0%	100.0%

5) 5월 베스트셀링카

(단위 : 대)

순위	2006년 5월			순위	2006년 누적		
	브랜드	모델	대수		브랜드	모델	대수
1	Lexus	ES350	410	1	Lexus	ES350	774
2	BMW	523	161	2	Audi	A6 2.4	761
3	Honda	CR-V	138	3	BMW	320	743
4	BMW	320	134	4	BMW	523	685
5	Mercedes-Benz	S 350	131	5	Lexus	IS250	670
6	Audi	A6 2.4	120	6	Honda	CR-V	626
7	Lexus	IS250	114	7	Ford	Five Hundred	443
8	Mercedes-Benz	S 500	100	8	Volkswagen	Passat 2.0 FSI	422
9	Volkswagen	Passat 2.0 FSI	85	9	Lexus	ES330	407
10	Honda	Accord 3.0	73	10	Honda	Accord 3.0	392