

6월 수입차 등록자료

[한국수입자동차협회 : 2006. 07. 05]

1) 6월 브랜드별 등록

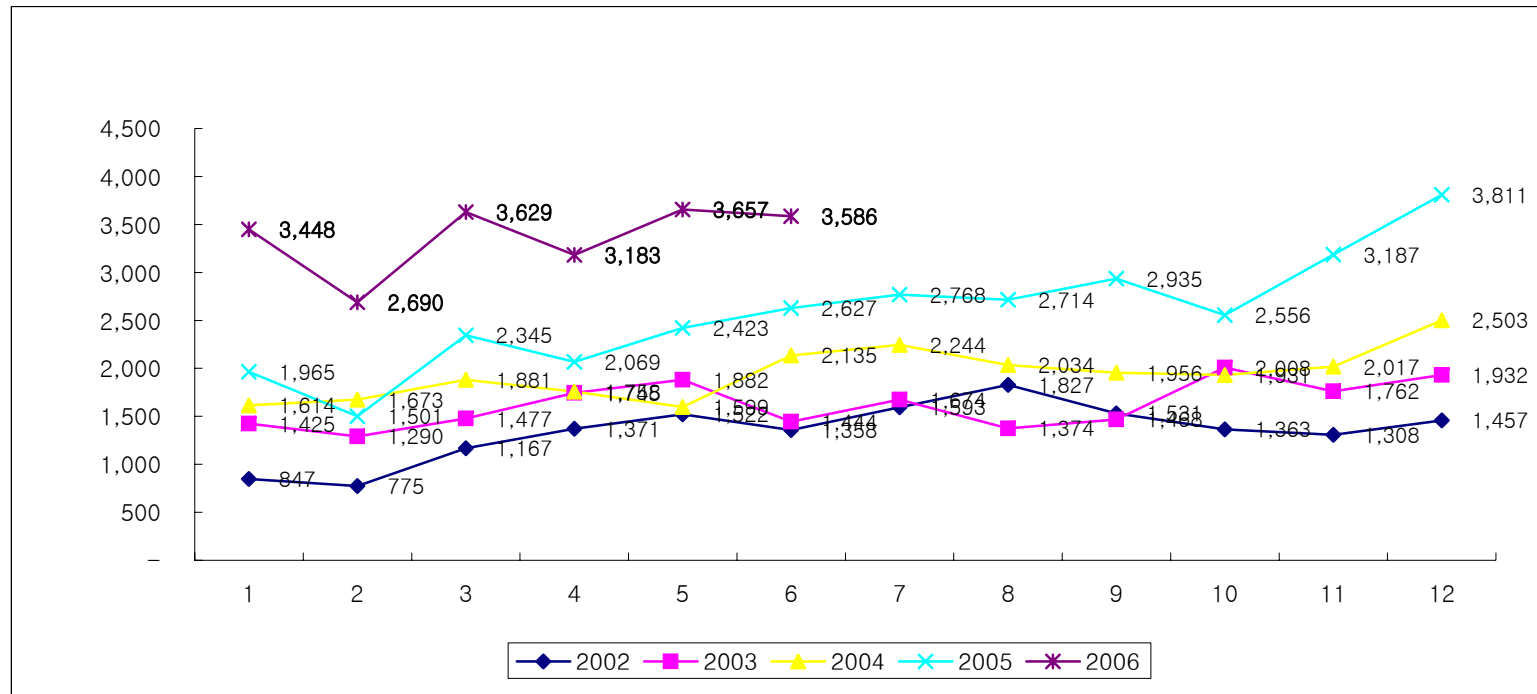
(단위 : 대, %)

브랜드	수입사	2006년				2005년	6월 누적			
		6월	점유율	5월	증감율	6월	2006년	점유율	2005년	증감율
Audi	아우디 코리아	416	11.60%	314	32.5%	254	2,276	11.27%	1,351	68.5%
BMW	BMW 그룹 코리아	471	13.13%	492	-4.3%	588	3,041	15.06%	2,617	16.2%
Cadillac	GM 코리아	31	0.86%	21	47.6%	20	132	0.65%	126	4.8%
Chrysler	다임러크라이슬러 코리아	223	6.22%	279	-20.1%	159	1,345	6.66%	846	59.0%
Ferrari	(주)쿠즈플러스	-	-	-	-	2	-	-	13	-
Ford	포드 코리아	133	3.71%	142	-6.3%	82	966	4.78%	434	122.6%
Honda	혼다 코리아	299	8.34%	274	9.1%	210	1,555	7.70%	1,146	35.7%
INFINITI	닛산 코리아	138	3.85%	125	10.4%	4	671	3.32%	4	16675.0%
Jaguar	PAG 코리아	37	1.03%	46	-19.6%	19	216	1.07%	88	145.5%
Land Rover	PAG 코리아	28	0.78%	24	16.7%	32	125	0.62%	89	40.4%
Lexus	한국토요타자동차	637	17.76%	650	-2.0%	515	3,251	16.10%	2,431	33.7%
MINI	BMW 그룹 코리아	56	1.56%	61	-8.2%	33	325	1.61%	196	65.8%
Maserati	(주)쿠즈플러스	-	-	-	-	4	-	-	18	-
Maybach	메르세데스-벤츠 코리아	-	-	2	-	-	5	0.02%	5	-
Mercedes-Benz	메르세데스-벤츠 코리아	491	13.69%	473	3.8%	326	2,649	13.12%	1,811	46.3%
Peugeot	한불모터스	103	2.87%	115	-10.4%	100	634	3.14%	324	95.7%
Porsche	스투트가르트 스포츠 카	17	0.47%	20	-15.0%	11	93	0.46%	66	40.9%
Rolls-Royce	BMW 그룹 코리아	-	-	-	-	-	3	0.01%	2	50.0%
Saab	GM 코리아	10	0.28%	28	-64.3%	21	116	0.57%	149	-22.1%
Volkswagen	폭스바겐 코리아	329	9.17%	449	-26.7%	126	1,802	8.92%	544	231.2%
Volvo	PAG 코리아	167	4.66%	142	17.6%	121	988	4.89%	670	47.5%
합 계		3,586	100.00%	3,657	-1.9%	2,627	20,193	100.00%	12,930	56.2%

2) 연도별/월별 등록

(단위 : 대)

연도 \ 월	1월	2월	3월	4월	5월	6월	7월	8월	9월	10월	11월	12월	합계
2002	847	775	1,167	1,371	1,522	1,358	1,593	1,827	1,531	1,363	1,308	1,457	16,119
2003	1,425	1,290	1,477	1,745	1,882	1,444	1,674	1,374	1,468	2,008	1,762	1,932	19,481
2004	1,614	1,673	1,881	1,758	1,599	2,135	2,244	2,034	1,956	1,931	2,017	2,503	23,345
2005	1,965	1,501	2,345	2,069	2,423	2,627	2,768	2,714	2,935	2,556	3,187	3,811	30,901
2006	3,448	2,690	3,629	3,183	3,657	3,586							20,193



3) 6월 배기량별 등록

(단위 : 대, %)

배기량별	2006년 6월		2006년 누적	
		점유율		점유율
~ 2000 cc	821	22.9%	4,679	23.2%
2001 cc ~ 3000 cc	1,409	39.3%	8,653	42.9%
3001 cc ~ 4000 cc	939	26.2%	4,567	22.6%
4001 cc ~	417	11.6%	2,294	11.4%
합 계	3,586	100.0%	20,193	100.0%

4) 6월 지역별 등록

(단위 : 대, %)

지역별	서울	부산	대구	인천	광주	대전	울산	경기	경남	기타	합계
2006년 6월	1,333	77	51	81	80	61	20	1,023	689	171	3,586
점유율	37.2%	2.1%	1.4%	2.3%	2.2%	1.7%	0.6%	28.5%	19.2%	4.8%	100.0%
2006년 누적	7,435	601	365	499	395	470	126	5,654	3,654	994	20,193
점유율	36.8%	3.0%	1.8%	2.5%	2.0%	2.3%	0.6%	28.0%	18.1%	4.9%	100.0%

5) 6월 베스트셀링카

(단위 : 대)

순위	2006년 6월			순위	2006년 누적		
	브랜드	모델	대수		브랜드	모델	대수
1	Lexus	ES350	382	1	Lexus	ES350	1156
2	Audi	A6 2.4	199	2	Audi	A6 2.4	960
3	BMW	523	159	3	BMW	320	861
4	Lexus	IS250	122	4	BMW	523	844
5	BMW	320	118	5	Lexus	IS250	792
6	Honda	CR-V	105	6	Honda	CR-V	731
7	Honda	Legend	86	7	Ford	Five Hundred	501
8	Volkswagen	Passat 2.0 TDI	73	8	Volkswagen	Passat 2.0 FSI	482
9	Honda	Accord 3.0	72	9	Honda	Accord 3.0	464
10	Mercedes-Benz	S 500	71	10	Mercedes-Benz	S 500	436