

7월 수입차 등록자료

[한국수입자동차협회 : 2006. 08. 04]

1) 7월 브랜드별 등록

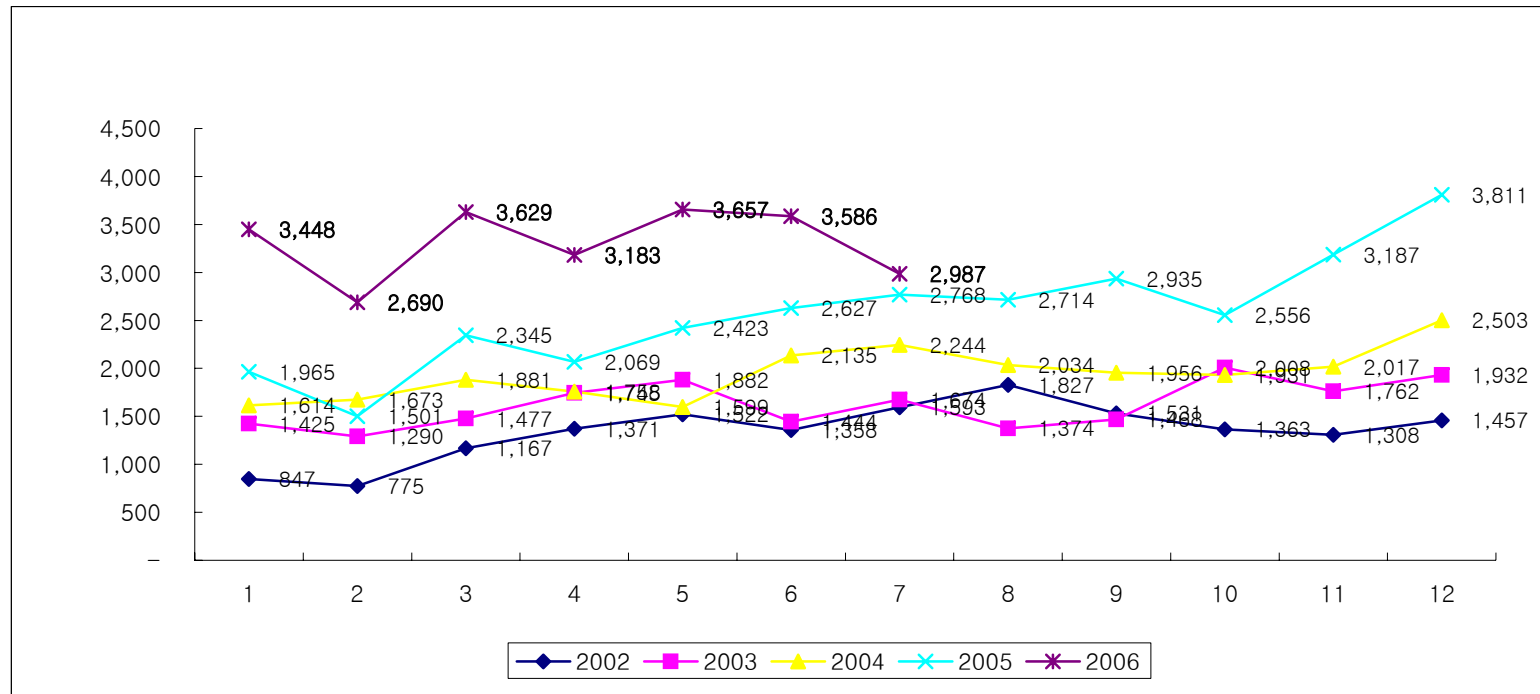
(단위 : 대, %)

브랜드	수입사	2006년				2005년	7월 누적			
		7월	점유율	6월	증감율	7월	2006년	점유율	2005년	증감율
Audi	아우디 코리아	299	10.01%	416	-28.1%	303	2,575	11.11%	1,654	55.7%
BMW	BMW 그룹 코리아	485	16.24%	471	3.0%	531	3,526	15.21%	3,148	12.0%
Cadillac	GM 코리아	27	0.90%	31	-12.9%	36	159	0.69%	162	-1.9%
Chrysler	다임러크라이슬러 코리아	187	6.26%	223	-16.1%	206	1,532	6.61%	1,052	45.6%
Ferrari	(주)쿠즈플러스	-	-	-	-	1	-	-	14	-
Ford	포드 코리아	125	4.18%	133	-6.0%	105	1,091	4.71%	539	102.4%
Honda	혼다 코리아	276	9.24%	299	-7.7%	212	1,831	7.90%	1,358	34.8%
INFINITI	닛산 코리아	122	4.08%	138	-11.6%	55	793	3.42%	59	1244.1%
Jaguar	PAG 코리아	31	1.04%	37	-16.2%	24	247	1.07%	112	120.5%
Land Rover	PAG 코리아	13	0.44%	28	-53.6%	19	138	0.60%	108	27.8%
Lexus	한국토요타자동차	431	14.43%	637	-32.3%	464	3,682	15.88%	2,895	27.2%
MINI	BMW 그룹 코리아	52	1.74%	56	-7.1%	95	377	1.63%	291	29.6%
Maserati	(주)쿠즈플러스	-	-	-	-	6	-	-	24	-
Maybach	메르세데스-벤츠 코리아	-	-	-	-	1	5	0.02%	6	-16.7%
Mercedes-Benz	메르세데스-벤츠 코리아	380	12.72%	491	-22.6%	316	3,029	13.07%	2,127	42.4%
Peugeot	한불모터스	109	3.65%	103	5.8%	102	743	3.21%	426	74.4%
Porsche	스투트가르트 스포츠 카	19	0.64%	17	11.8%	8	112	0.48%	74	51.4%
Rolls-Royce	BMW 그룹 코리아	3	0.10%	-	-	-	6	0.03%	2	200.0%
Saab	GM 코리아	16	0.54%	10	60.0%	30	132	0.57%	179	-26.3%
Volkswagen	폭스바겐 코리아	286	9.57%	329	-13.1%	155	2,088	9.01%	699	198.7%
Volvo	PAG 코리아	126	4.22%	167	-24.6%	99	1,114	4.81%	769	44.9%
합 계		2,987	100.00%	3,586	-16.7%	2,768	23,180	100.00%	15,698	47.7%

2) 연도별/월별 등록

(단위 : 대)

연도 \ 월	1월	2월	3월	4월	5월	6월	7월	8월	9월	10월	11월	12월	합계
2002	847	775	1,167	1,371	1,522	1,358	1,593	1,827	1,531	1,363	1,308	1,457	16,119
2003	1,425	1,290	1,477	1,745	1,882	1,444	1,674	1,374	1,468	2,008	1,762	1,932	19,481
2004	1,614	1,673	1,881	1,758	1,599	2,135	2,244	2,034	1,956	1,931	2,017	2,503	23,345
2005	1,965	1,501	2,345	2,069	2,423	2,627	2,768	2,714	2,935	2,556	3,187	3,811	30,901
2006	3,448	2,690	3,629	3,183	3,657	3,586	2,987						23,180



3) 7월 배기량별 등록

(단위 : 대, %)

배기량별	2006년 7월		2006년 누적	
		점유율		점유율
~ 2000 cc	719	24.1%	5,398	23.3%
2001 cc ~ 3000 cc	1,112	37.2%	9,765	42.1%
3001 cc ~ 4000 cc	765	25.6%	5,332	23.0%
4001 cc ~	391	13.1%	2,685	11.6%
합 계	2,987	100.0%	23,180	100.0%

4) 7월 지역별 등록

(단위 : 대, %)

지역별	서울	부산	대구	인천	광주	대전	울산	경기	경남	기타	합계
2006년 7월	1,107	85	37	85	61	51	19	770	609	163	2,987
점유율	37.1%	2.8%	1.2%	2.8%	2.0%	1.7%	0.6%	25.8%	20.4%	5.5%	100.0%
2006년 누적	8,542	686	402	584	456	521	145	6,424	4,263	1,157	23,180
점유율	36.9%	3.0%	1.7%	2.5%	2.0%	2.2%	0.6%	27.7%	18.4%	5.0%	100.0%

5) 7월 베스트셀링카

(단위 : 대)

순위	2006년 7월			순위	2006년 누적		
	브랜드	모델	대수		브랜드	모델	대수
1	Lexus	ES350	274	1	Lexus	ES350	1,430
2	BMW	320	159	2	Audi	A6 2.4	1,089
3	BMW	523	139	3	BMW	320	1,020
4	Audi	A6 2.4	129	4	BMW	523	983
5	Honda	CR-V	111	5	Lexus	IS250	845
6	Honda	Legend	68	6	Honda	CR-V	842
7	Mercedes-Benz	S 600	66	7	Ford	Five Hundred	550
8	Mercedes-Benz	E 200	58	8	Volkswagen	Passat 2.0 FSI	524
9	Mercedes-Benz	S 350	57	9	Honda	Accord 3.0	520
10	Honda	Accord 3.0	56	10	Mercedes-Benz	S 500	485