

8월 수입차 등록자료

[한국수입자동차협회 : 2006. 09. 06]

1) 8월 브랜드별 등록

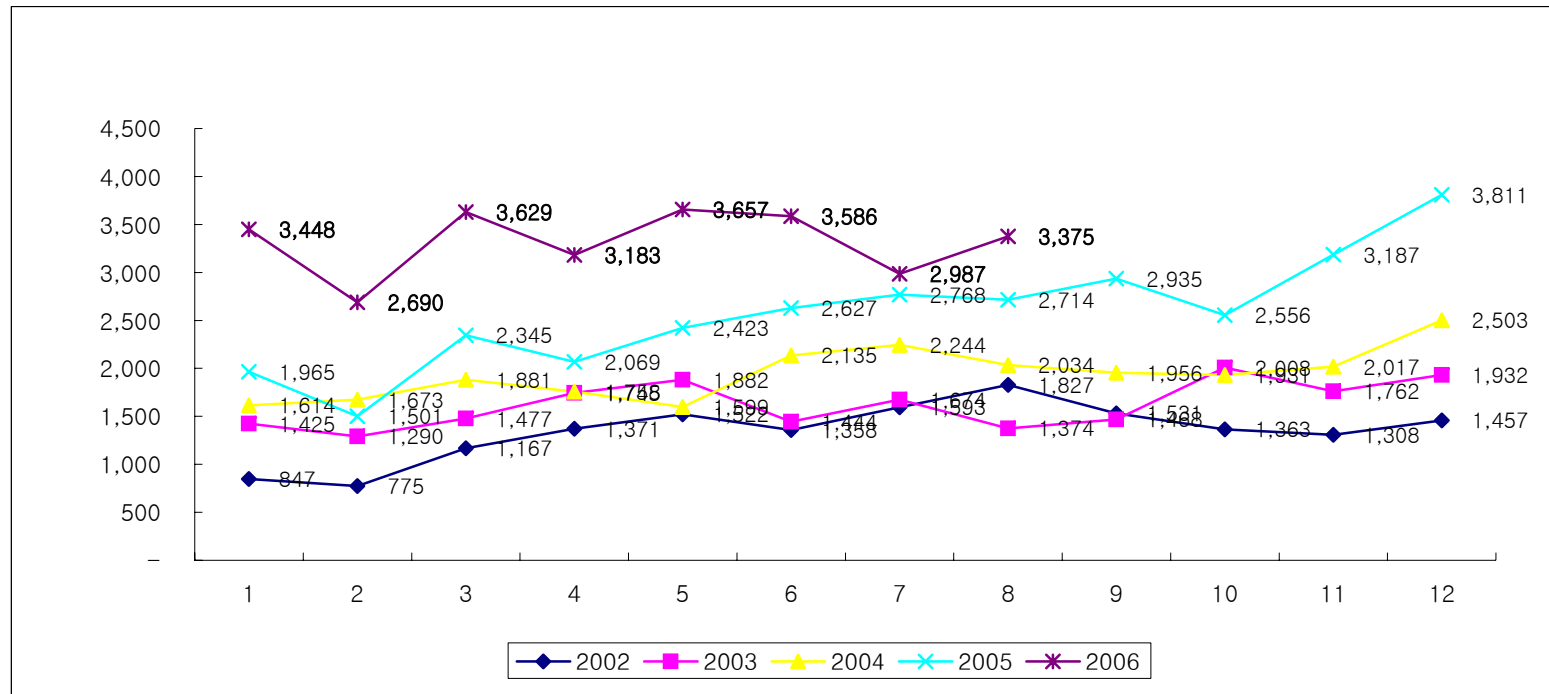
(단위 : 대, %)

브랜드	수입사	2006년				2005년	8월 누적			
		8월	점유율	7월	증감율	8월	2006년	점유율	2005년	증감율
Audi	아우디 코리아	333	9.87%	299	11.4%	258	2,908	10.95%	1,912	52.1%
BMW	BMW 그룹 코리아	551	16.33%	485	13.6%	527	4,077	15.35%	3,675	10.9%
Cadillac	GM 코리아	9	0.27%	27	-66.7%	42	168	0.63%	204	-17.6%
Chrysler	다임러크라이슬러 코리아	213	6.31%	187	13.9%	195	1,745	6.57%	1,247	39.9%
Ferrari	(주)쿠즈플러스	-	-	-	-	2	-	-	16	-
Ford	포드 코리아	123	3.64%	125	-1.6%	104	1,214	4.57%	643	88.8%
Honda	혼다 코리아	361	10.70%	276	30.8%	183	2,192	8.25%	1,541	42.2%
INFINITI	닛산 코리아	108	3.20%	122	-11.5%	57	901	3.39%	116	676.7%
Jaguar	PAG 코리아	27	0.80%	31	-12.9%	17	274	1.03%	129	112.4%
Land Rover	PAG 코리아	9	0.27%	13	-30.8%	18	147	0.55%	126	16.7%
Lexus	한국토요타자동차	572	16.95%	431	32.7%	491	4,254	16.02%	3,386	25.6%
MINI	BMW 그룹 코리아	59	1.75%	52	13.5%	104	436	1.64%	395	10.4%
Maserati	(주)쿠즈플러스	-	-	-	-	5	-	-	29	-
Maybach	메르세데스-벤츠 코리아	-	-	-	-	-	5	0.02%	6	-16.7%
Mercedes-Benz	메르세데스-벤츠 코리아	401	11.88%	380	5.5%	349	3,430	12.92%	2,476	38.5%
Peugeot	한불모터스	122	3.61%	109	11.9%	102	865	3.26%	528	63.8%
Porsche	스투트가르트 스포츠 카	21	0.62%	19	10.5%	15	133	0.50%	89	49.4%
Rolls-Royce	BMW 그룹 코리아	-	-	3	-	1	6	0.02%	3	100.0%
Saab	GM 코리아	11	0.33%	16	-31.2%	18	143	0.54%	197	-27.4%
Volkswagen	폭스바겐 코리아	344	10.19%	286	20.3%	137	2,432	9.16%	836	190.9%
Volvo	PAG 코리아	111	3.29%	126	-11.9%	89	1,225	4.61%	858	42.8%
합 계		3,375	100.00%	2,987	13.0%	2,714	26,555	100.00%	18,412	44.2%

2) 연도별/월별 등록

(단위 : 대)

연도 \ 월	1월	2월	3월	4월	5월	6월	7월	8월	9월	10월	11월	12월	합계
2002	847	775	1,167	1,371	1,522	1,358	1,593	1,827	1,531	1,363	1,308	1,457	16,119
2003	1,425	1,290	1,477	1,745	1,882	1,444	1,674	1,374	1,468	2,008	1,762	1,932	19,481
2004	1,614	1,673	1,881	1,758	1,599	2,135	2,244	2,034	1,956	1,931	2,017	2,503	23,345
2005	1,965	1,501	2,345	2,069	2,423	2,627	2,768	2,714	2,935	2,556	3,187	3,811	30,901
2006	3,448	2,690	3,629	3,183	3,657	3,586	2,987	3,375					26,555



3) 8월 배기량별 등록

(단위 : 대, %)

배기량별	2006년 8월		2006년 누적	
		점유율		점유율
~ 2000 cc	833	24.7%	6,231	23.5%
2001 cc ~ 3000 cc	1,294	38.3%	11,059	41.6%
3001 cc ~ 4000 cc	898	26.6%	6,230	23.5%
4001 cc ~	350	10.4%	3,035	11.4%
합 계	3,375	100.0%	26,555	100.0%

4) 8월 지역별 등록

(단위 : 대, %)

지역별	서울	부산	대구	인천	광주	대전	울산	경기	경남	기타	합계
2006년 8월	1,329	99	53	66	62	62	17	820	736	131	3,375
점유율	39.4%	2.9%	1.6%	2.0%	1.8%	1.8%	0.5%	24.3%	21.8%	3.9%	100.0%
2006년 누적	9,871	785	455	650	518	583	162	7,244	4,999	1,288	26,555
점유율	37.2%	3.0%	1.7%	2.4%	2.0%	2.2%	0.6%	27.3%	18.8%	4.9%	100.0%

5) 8월 베스트셀링카

(단위 : 대)

순위	2006년 8월			순위	2006년 누적		
	브랜드	모델	대수		브랜드	모델	대수
1	Lexus	ES350	299	1	Lexus	ES350	1,729
2	BMW	320	216	2	BMW	320	1,236
3	Honda	CR-V	175	3	Audi	A6 2.4	1,217
4	BMW	523	150	4	BMW	523	1133
5	Lexus	IS250	133	5	Honda	CR-V	1017
6	Audi	A6 2.4	128	6	Lexus	IS250	978
7	Honda	Legend	72	7	Ford	Five Hundred	604
8	Chrysler	300C 3.5	70	8	Honda	Accord 3.0	587
9	Honda	Accord 3.0	67	9	Volkswagen	Passat 2.0 FSI	572
10	Mercedes-Benz	S 350	61	10	Mercedes-Benz	S 500	535