

10월 수입차 등록자료

[한국수입자동차협회 : 2006. 11. 06]

1) 10월 브랜드별 등록

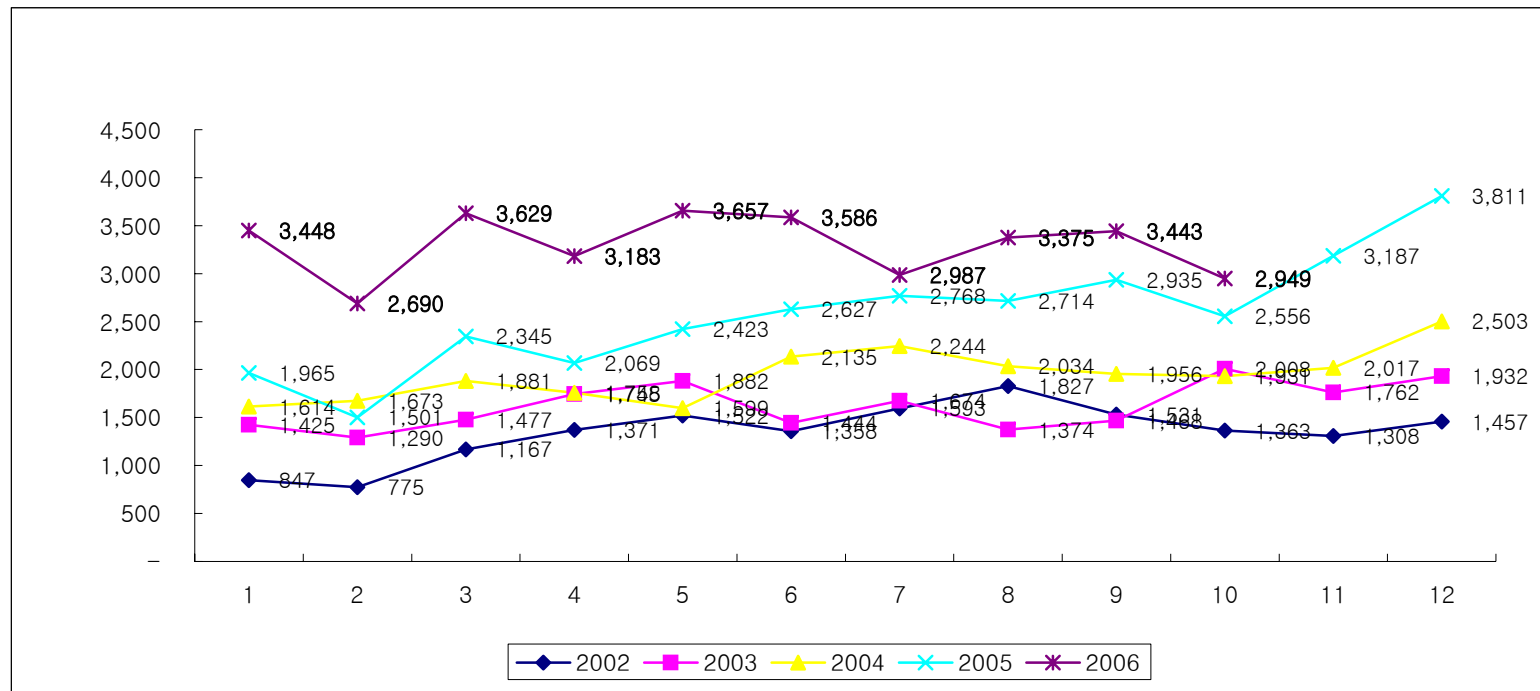
(단위 : 대, %)

브랜드	수입사	2006년				2005년	10월 누적			
		10월	점유율	9월	증감율	10월	2006년	점유율	2005년	증감율
Audi	아우디 코리아	314	10.65%	368	-14.7%	222	3,590	10.90%	2,451	46.5%
BMW	BMW 그룹 코리아	381	12.92%	473	-19.5%	287	4,931	14.97%	4,470	10.3%
Cadillac	GM 코리아	24	0.81%	14	71.4%	11	206	0.63%	248	-16.9%
Chrysler	다임러크라이슬러 코리아	179	6.07%	232	-22.8%	196	2,156	6.54%	1,716	25.6%
Ferrari	(주)쿠즈플러스	-	-	-	-	1	-	-	17	-
Ford	포드 코리아	109	3.70%	146	-25.3%	210	1,469	4.46%	964	52.4%
Honda	혼다 코리아	409	13.87%	252	62.3%	211	2,853	8.66%	2,066	38.1%
INFINITI	닛산 코리아	182	6.17%	104	75.0%	72	1,187	3.60%	290	309.3%
Jaguar	PAG 코리아	41	1.39%	45	-8.9%	15	360	1.09%	173	108.1%
Land Rover	PAG 코리아	11	0.37%	16	-31.2%	19	174	0.53%	180	-3.3%
Lexus	한국토요타자동차	370	12.55%	559	-33.8%	526	5,183	15.73%	4,365	18.7%
MINI	BMW 그룹 코리아	65	2.20%	55	18.2%	103	556	1.69%	578	-3.8%
Maserati	(주)쿠즈플러스	-	-	-	-	4	-	-	35	-
Maybach	메르세데스-벤츠 코리아	1	0.03%	-	-	1	6	0.02%	8	-25.0%
Mercedes-Benz	메르세데스-벤츠 코리아	330	11.19%	561	-41.2%	292	4,321	13.12%	3,080	40.3%
Peugeot	한불모터스	116	3.93%	139	-16.5%	103	1,120	3.40%	733	52.8%
Porsche	스투트가르트 스포츠 카	16	0.54%	22	-27.3%	8	171	0.52%	101	69.3%
Rolls-Royce	BMW 그룹 코리아	-	-	1	-	-	7	0.02%	5	40.0%
Saab	GM 코리아	12	0.41%	17	-29.4%	19	172	0.52%	234	-26.5%
Volkswagen	폭스바겐 코리아	244	8.27%	328	-25.6%	195	3,004	9.12%	1,192	152.0%
Volvo	PAG 코리아	141	4.78%	111	27.0%	61	1,477	4.48%	997	48.1%
Bentley		4	0.14%	-	-	-	4	0.01%	-	-
합 계		2,949	100.00%	3,443	-14.3%	2,556	32,947	100.00%	23,903	37.8%

2) 연도별/월별 등록

(단위 : 대)

연도 \ 월	1월	2월	3월	4월	5월	6월	7월	8월	9월	10월	11월	12월	합계
2002	847	775	1,167	1,371	1,522	1,358	1,593	1,827	1,531	1,363	1,308	1,457	16,119
2003	1,425	1,290	1,477	1,745	1,882	1,444	1,674	1,374	1,468	2,008	1,762	1,932	19,481
2004	1,614	1,673	1,881	1,758	1,599	2,135	2,244	2,034	1,956	1,931	2,017	2,503	23,345
2005	1,965	1,501	2,345	2,069	2,423	2,627	2,768	2,714	2,935	2,556	3,187	3,811	30,901
2006	3,448	2,690	3,629	3,183	3,657	3,586	2,987	3,375	3,443	2,949			32,947



3) 10월 배기량별 등록

(단위 : 대, %)

배기량별	2006년 10월		2006년 누적	
		점유율		점유율
~ 2000 cc	672	22.8%	7,761	23.6%
2001 cc ~ 3000 cc	1,234	41.8%	13,602	41.3%
3001 cc ~ 4000 cc	790	26.8%	7,913	24.0%
4001 cc ~	253	8.6%	3,671	11.1%
합 계	2,949	100.0%	32,947	100.0%

4) 10월 지역별 등록

(단위 : 대, %)

지역별	서울	부산	대구	인천	광주	대전	울산	경기	경남	기타	합계
2006년 10월	1,106	84	46	74	57	49	13	814	575	131	2,949
점유율	37.5%	2.8%	1.6%	2.5%	1.9%	1.7%	0.4%	27.6%	19.5%	4.4%	100.0%
2006년 누적	12,291	951	556	810	640	686	191	8,923	6,321	1,578	32,947
점유율	37.3%	2.9%	1.7%	2.5%	1.9%	2.1%	0.6%	27.1%	19.2%	4.8%	100.0%

5) 10월 베스트셀링카

(단위 : 대)

순위	2006년 10월			순위	2006년 누적		
	브랜드	모델	대수		브랜드	모델	대수
1	Honda	CR-V	282	1	Lexus	ES350	2,141
2	Lexus	ES350	166	2	BMW	320	1,511
3	BMW	320	130	3	Audi	A6 2.4	1,456
	Audi	A6 2.4	130	4	Honda	CR-V	1,383
4	BMW	523	108	5	BMW	523	1,376
5	INFINITI	G35 Sedan	104	6	Lexus	IS250	1,204
6	Lexus	IS250	95	7	Ford	Five Hundred	738
7	Mercedes-Benz	E 200	82	8	Honda	Accord 3.0	722
8	Honda	Accord 3.0	59	9	Mercedes-Benz	E 200	675
9	Chrysler	300C 3.5	56	10	Volkswagen	Passat 2.0 FSI	665
10	Ford	Five Hundred	55				