

9월 수입차 등록자료

[한국수입자동차협회 : 2006. 10. 09]

1) 9월 브랜드별 등록

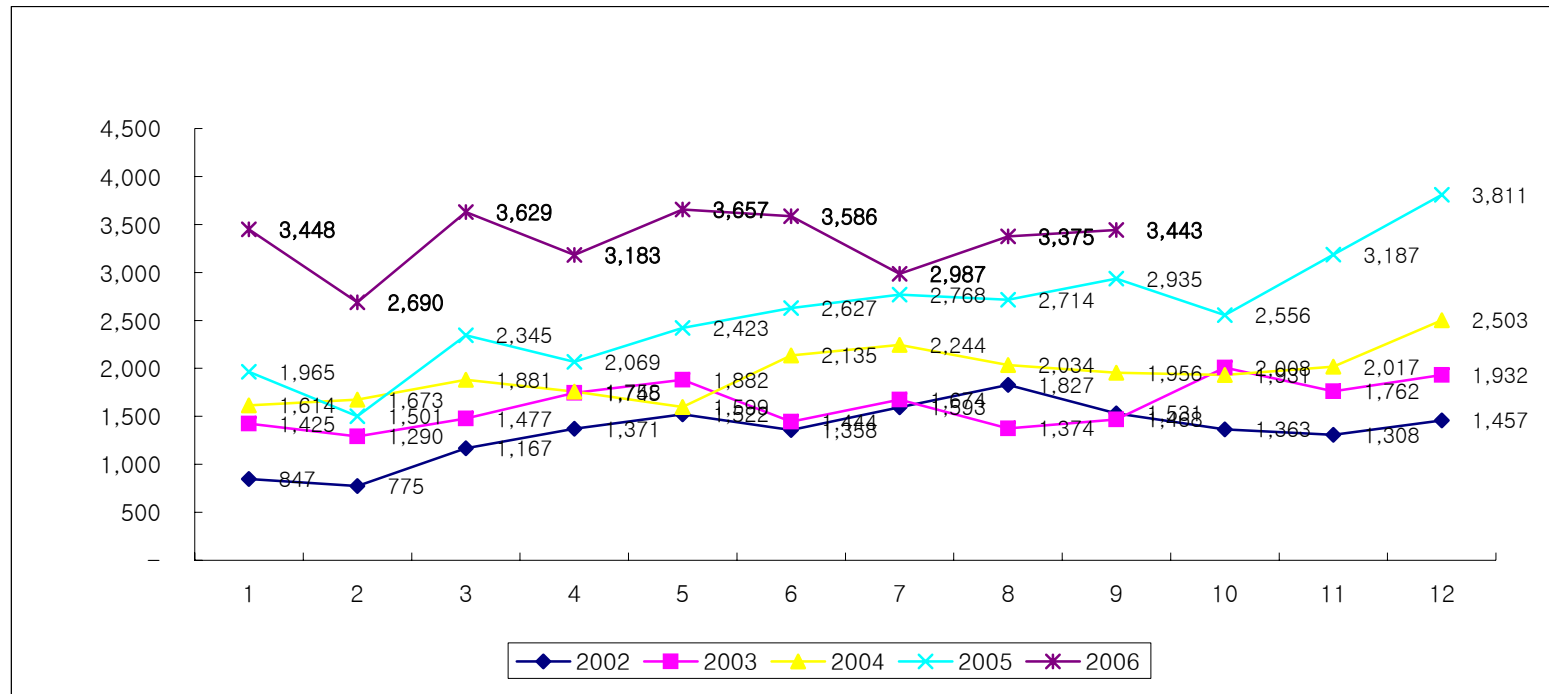
(단위 : 대, %)

브랜드	수입사	2006년				2005년	9월 누적			
		9월	점유율	8월	증감율	9월	2006년	점유율	2005년	증감율
Audi	아우디 코리아	368	10.69%	333	10.5%	317	3,276	10.92%	2,229	47.0%
BMW	BMW 그룹 코리아	473	13.74%	551	-14.2%	508	4,550	15.17%	4,183	8.8%
Cadillac	GM 코리아	14	0.41%	9	55.6%	33	182	0.61%	237	-23.2%
Chrysler	다임러크라이슬러 코리아	232	6.74%	213	8.9%	273	1,977	6.59%	1,520	30.1%
Ferrari	(주)쿠즈플러스	-	-	-	-	-	-	-	16	-
Ford	포드 코리아	146	4.24%	123	18.7%	111	1,360	4.53%	754	80.4%
Honda	혼다 코리아	252	7.32%	361	-30.2%	314	2,444	8.15%	1,855	31.8%
INFINITI	닛산 코리아	104	3.02%	108	-3.7%	102	1,005	3.35%	218	361.0%
Jaguar	PAG 코리아	45	1.31%	27	66.7%	29	319	1.06%	158	101.9%
Land Rover	PAG 코리아	16	0.46%	9	77.8%	35	163	0.54%	161	1.2%
Lexus	한국토요타자동차	559	16.24%	572	-2.3%	453	4,813	16.04%	3,839	25.4%
MINI	BMW 그룹 코리아	55	1.60%	59	-6.8%	80	491	1.64%	475	3.4%
Maserati	(주)쿠즈플러스	-	-	-	-	2	-	-	31	-
Maybach	메르세데스-벤츠 코리아	-	-	-	-	1	5	0.02%	7	-28.6%
Mercedes-Benz	메르세데스-벤츠 코리아	561	16.29%	401	39.9%	312	3,991	13.30%	2,788	43.1%
Peugeot	한불모터스	139	4.04%	122	13.9%	102	1,004	3.35%	630	59.4%
Porsche	스투트가르트 스포츠 카	22	0.64%	21	4.8%	4	155	0.52%	93	66.7%
Rolls-Royce	BMW 그룹 코리아	1	0.03%	-	-	2	7	0.02%	5	40.0%
Saab	GM 코리아	17	0.49%	11	54.5%	18	160	0.53%	215	-25.6%
Volkswagen	폭스바겐 코리아	328	9.53%	344	-4.7%	161	2,760	9.20%	997	176.8%
Volvo	PAG 코리아	111	3.22%	111	-	78	1,336	4.45%	936	42.7%
합 계		3,443	100.00%	3,375	2.0%	2,935	29,998	100.00%	21,347	40.5%

2) 연도별/월별 등록

(단위 : 대)

연도 \ 월	1월	2월	3월	4월	5월	6월	7월	8월	9월	10월	11월	12월	합계
2002	847	775	1,167	1,371	1,522	1,358	1,593	1,827	1,531	1,363	1,308	1,457	16,119
2003	1,425	1,290	1,477	1,745	1,882	1,444	1,674	1,374	1,468	2,008	1,762	1,932	19,481
2004	1,614	1,673	1,881	1,758	1,599	2,135	2,244	2,034	1,956	1,931	2,017	2,503	23,345
2005	1,965	1,501	2,345	2,069	2,423	2,627	2,768	2,714	2,935	2,556	3,187	3,811	30,901
2006	3,448	2,690	3,629	3,183	3,657	3,586	2,987	3,375	3,443				29,998



3) 9월 배기량별 등록

(단위 : 대, %)

배기량별	2006년 9월		2006년 누적	
		점유율		점유율
~ 2000 cc	858	24.9%	7,089	23.6%
2001 cc ~ 3000 cc	1,309	38.0%	12,368	41.2%
3001 cc ~ 4000 cc	893	25.9%	7,123	23.7%
4001 cc ~	383	11.1%	3,418	11.4%
합 계	3,443	100.0%	29,998	100.0%

4) 9월 지역별 등록

(단위 : 대, %)

지역별	서울	부산	대구	인천	광주	대전	울산	경기	경남	기타	합계
2006년 9월	1,314	82	55	86	65	54	16	865	747	159	3,443
점유율	38.2%	2.4%	1.6%	2.5%	1.9%	1.6%	0.5%	25.1%	21.7%	4.6%	100.0%
2006년 누적	11,185	867	510	736	583	637	178	8,109	5,746	1,447	29,998
점유율	37.3%	2.9%	1.7%	2.5%	1.9%	2.1%	0.6%	27.0%	19.2%	4.8%	100.0%

5) 9월 베스트셀링카

(단위 : 대)

순위	2006년 9월			순위	2006년 누적		
	브랜드	모델	대수		브랜드	모델	대수
1	Lexus	ES350	246	1	Lexus	ES350	1,975
2	BMW	320	145	2	BMW	320	1,381
3	BMW	523	135	3	Audi	A6 2.4	1,326
4	Lexus	IS250	131	4	BMW	523	1268
5	Mercedes-Benz	E 200	128	5	Lexus	IS250	1109
6	Audi	A6 2.4	109	6	Honda	CR-V	1101
7	Honda	CR-V	84	7	Ford	Five Hundred	683
8	Mercedes-Benz	E 350	83	8	Honda	Accord 3.0	663
9	Mercedes-Benz	E 280	82	9	Volkswagen	Passat 2.0 FSI	629
10	Ford	Five Hundred	79	10	Mercedes-Benz	E 200	593