

11월 수입차 등록자료

[한국수입자동차협회 : 2006. 12. 05]

1) 11월 브랜드별 등록

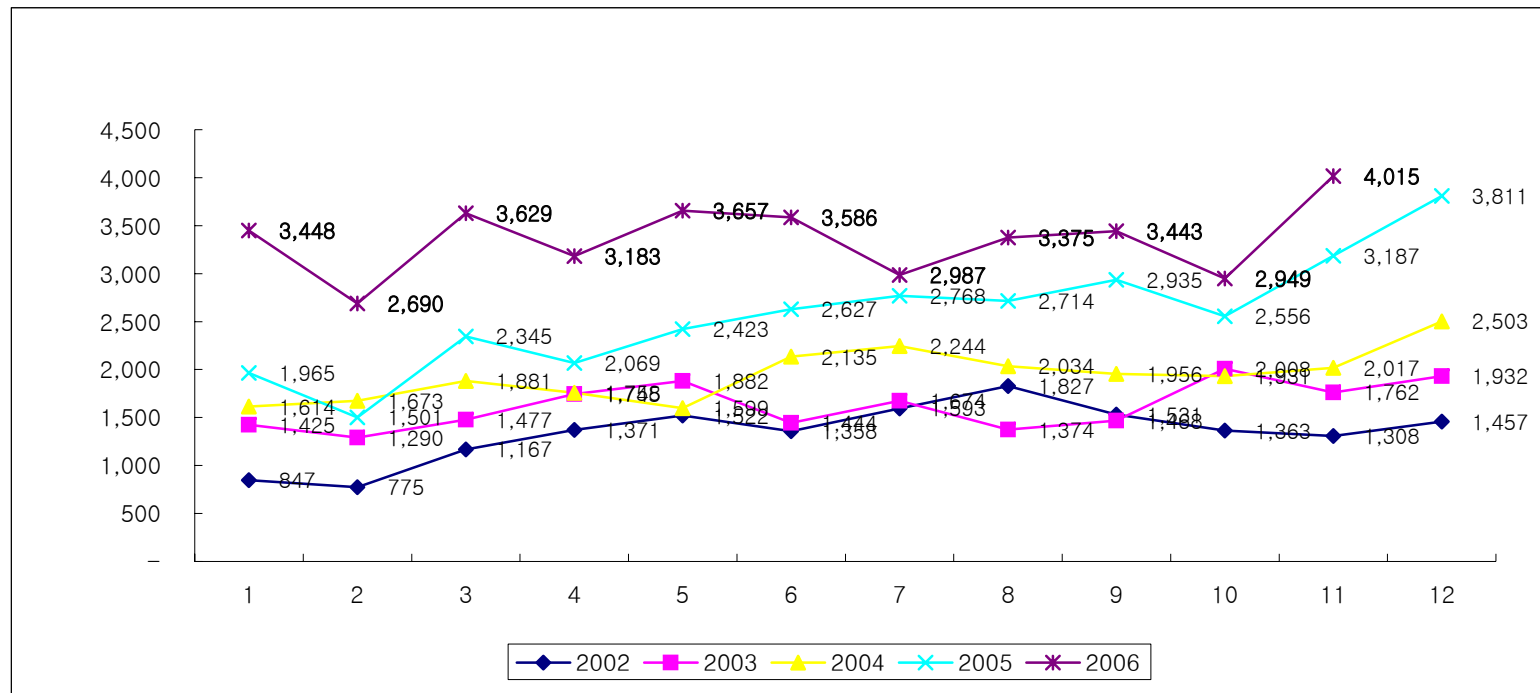
(단위 : 대, %)

브랜드	수입사	2006년				2005년	11월 누적			
		11월	점유율	10월	증감율	11월	2006년	점유율	2005년	증감율
Audi	아우디 코리아	281	7.00%	314	-10.5%	195	3,871	10.47%	2,646	46.3%
BMW	BMW 그룹 코리아	592	14.74%	381	55.4%	581	5,523	14.94%	5,051	9.3%
Bentley	폭스바겐 코리아	2	0.05%	4	-50.0%	-	6	0.02%	-	-
Cadillac	GM 코리아	31	0.77%	24	29.2%	25	237	0.64%	273	-13.2%
Chrysler	다임러크라이슬러 코리아	178	4.43%	179	-0.6%	197	2,334	6.31%	1,913	22.0%
Ferrari	(주)쿠즈플러스	-	-	-	-	1	-	-	18	-
Ford	포드 코리아	124	3.09%	109	13.8%	214	1,593	4.31%	1,178	35.2%
Honda	혼다 코리아	444	11.06%	409	8.6%	262	3,297	8.92%	2,328	41.6%
INFINITI	닛산 코리아	258	6.43%	182	41.8%	72	1,445	3.91%	362	299.2%
Jaguar	PAG 코리아	46	1.15%	41	12.2%	17	406	1.10%	190	113.7%
Land Rover	PAG 코리아	23	0.57%	11	109.1%	23	197	0.53%	203	-3.0%
Lexus	한국토요타자동차	789	19.65%	370	113.2%	557	5,972	16.16%	4,922	21.3%
MINI	BMW 그룹 코리아	58	1.44%	65	-10.8%	83	614	1.66%	661	-7.1%
Maserati	(주)쿠즈플러스	-	-	-	-	-	-	-	35	-
Maybach	메르세데스-벤츠 코리아	2	0.05%	1	100.0%	3	8	0.02%	11	-27.3%
Mercedes-Benz	메르세데스-벤츠 코리아	391	9.74%	330	18.5%	471	4,712	12.75%	3,551	32.7%
Peugeot	한불모터스	207	5.16%	116	78.4%	100	1,327	3.59%	833	59.3%
Porsche	스투트가르트 스포츠 카	22	0.55%	16	37.5%	20	193	0.52%	121	59.5%
Rolls-Royce	BMW 그룹 코리아	-	-	-	-	-	7	0.02%	5	40.0%
Saab	GM 코리아	14	0.35%	12	16.7%	19	186	0.50%	253	-26.5%
Volkswagen	폭스바겐 코리아	407	10.14%	244	66.8%	245	3,411	9.23%	1,437	137.4%
Volvo	PAG 코리아	146	3.64%	141	3.5%	102	1,623	4.39%	1,099	47.7%
합 계		4,015	100.00%	2,949	36.1%	3,187	36,962	100.00%	27,090	36.4%

2) 연도별/월별 등록

(단위 : 대)

연도 \ 월	1월	2월	3월	4월	5월	6월	7월	8월	9월	10월	11월	12월	합계
2002	847	775	1,167	1,371	1,522	1,358	1,593	1,827	1,531	1,363	1,308	1,457	16,119
2003	1,425	1,290	1,477	1,745	1,882	1,444	1,674	1,374	1,468	2,008	1,762	1,932	19,481
2004	1,614	1,673	1,881	1,758	1,599	2,135	2,244	2,034	1,956	1,931	2,017	2,503	23,345
2005	1,965	1,501	2,345	2,069	2,423	2,627	2,768	2,714	2,935	2,556	3,187	3,811	30,901
2006	3,448	2,690	3,629	3,183	3,657	3,586	2,987	3,375	3,443	2,949	4,015		36,962



3) 11월 배기량별 등록

(단위 : 대, %)

배기량별	2006년 11월		2006년 누적	
		점유율		점유율
~ 2000 cc	930	23.2%	8,691	23.5%
2001 cc ~ 3000 cc	1,390	34.6%	14,992	40.6%
3001 cc ~ 4000 cc	1,042	26.0%	8,955	24.2%
4001 cc ~	653	16.3%	4,324	11.7%
합 계	4,015	100.0%	36,962	100.0%

4) 11월 지역별 등록

(단위 : 대, %)

지역별	서울	부산	대구	인천	광주	대전	울산	경기	경남	기타	합계
2006년 11월	1,606	95	75	85	60	74	22	1,025	799	174	4,015
점유율	40.0%	2.4%	1.9%	2.1%	1.5%	1.8%	0.5%	25.5%	19.9%	4.3%	100.0%
2006년 누적	13,897	1,046	631	895	700	760	213	9,948	7,120	1,752	36,962
점유율	37.6%	2.8%	1.7%	2.4%	1.9%	2.1%	0.6%	26.9%	19.3%	4.7%	100.0%

5) 11월 베스트셀링카

(단위 : 대)

순위	2006년 11월			순위	2006년 누적		
	브랜드	모델	대수		브랜드	모델	대수
1	Lexus	LS460	328	1	Lexus	ES350	2,371
2	Honda	CR-V	260	2	BMW	320	1,695
3	Lexus	ES350	230	3	Honda	CR-V	1,643
4	BMW	320	184	4	Audi	A6 2.4	1,574
5	INFINITI	G35 Sedan	153	5	BMW	523	1,517
6	BMW	523	141	6	Lexus	IS250	1,317
7	Audi	A6 2.4	118	7	Ford	Five Hundred	795
8	BMW	530	113	8	Honda	Accord 3.0	774
	Lexus	IS250		9	Volkswagen	Passat 2.0 FSI	721
9	Peugeot	307SW HDi	103	10	Mercedes-Benz	E 200	699
10	Volkswagen	Passat 2.0 TDI	73				