

1월 수입차 등록자료

[한국수입자동차협회 : 2007. 02. 05]

1) 1월 브랜드별 등록

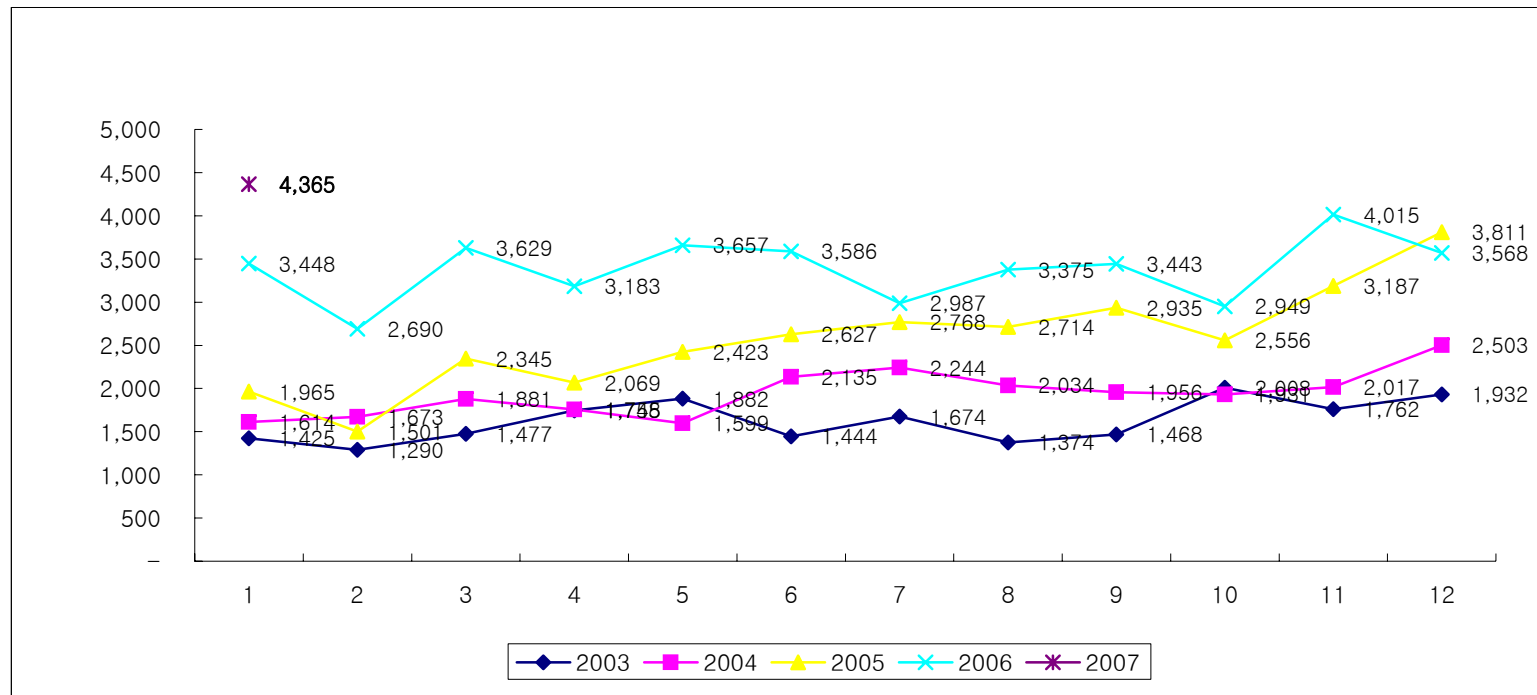
(단위 : 대, %)

브랜드	수입사	2007년				2006년	1월 누적			
		1월	점유율	1월	증감율	1월	2007년	점유율	2006년	증감율
Audi	아우디 코리아	593	13.59%	593	-	541	593	13.59%	541	9.6%
BMW	BMW 그룹 코리아	545	12.49%	545	-	610	545	12.49%	610	-10.7%
Bentley	폭스바겐 코리아	10	0.23%	10	-	-	10	0.23%	-	-
Cadillac	GM 코리아	29	0.66%	29	-	24	29	0.66%	24	20.8%
Chrysler	다임러크라이슬러 코리아	318	7.29%	318	-	177	318	7.29%	177	79.7%
Ford	포드 코리아	184	4.22%	184	-	165	184	4.22%	165	11.5%
Honda	혼다 코리아	442	10.13%	442	-	229	442	10.13%	229	93.0%
Infiniti	닛산 코리아	213	4.88%	213	-	86	213	4.88%	86	147.7%
Jaguar	PAG 코리아	51	1.17%	51	-	38	51	1.17%	38	34.2%
Land Rover	PAG 코리아	12	0.27%	12	-	26	12	0.27%	26	-53.8%
Lexus	한국토요타자동차	539	12.35%	539	-	433	539	12.35%	433	24.5%
MINI	BMW 그룹 코리아	48	1.10%	48	-	49	48	1.10%	49	-2.0%
Maybach	메르세데스-벤츠 코리아	-	-	-	-	2	-	-	2	-
Mercedes-Benz	메르세데스-벤츠 코리아	580	13.29%	580	-	464	580	13.29%	464	25.0%
Peugeot	한불모터스	216	4.95%	216	-	102	216	4.95%	102	111.8%
Porsche	스투트가르트 스포츠 카	22	0.50%	22	-	14	22	0.50%	14	57.1%
Rolls-Royce	BMW 그룹 코리아	-	-	-	-	1	-	-	1	-
Saab	GM 코리아	12	0.27%	12	-	21	12	0.27%	21	-42.9%
Volkswagen	폭스바겐 코리아	378	8.66%	378	-	255	378	8.66%	255	48.2%
Volvo	PAG 코리아	173	3.96%	173	-	211	173	3.96%	211	-18.0%
합 계		4,365	100.00%	4,365	-	3,448	4,365	100.00%	3,448	26.6%

2) 연도별/월별 등록

(단위 : 대)

연도 \ 월	1월	2월	3월	4월	5월	6월	7월	8월	9월	10월	11월	12월	합계
2003	1,425	1,290	1,477	1,745	1,882	1,444	1,674	1,374	1,468	2,008	1,762	1,932	19,481
2004	1,614	1,673	1,881	1,758	1,599	2,135	2,244	2,034	1,956	1,931	2,017	2,503	23,345
2005	1,965	1,501	2,345	2,069	2,423	2,627	2,768	2,714	2,935	2,556	3,187	3,811	30,901
2006	3,448	2,690	3,629	3,183	3,657	3,586	2,987	3,375	3,443	2,949	4,015	3,568	40,530
2007	4,365												4,365



3) 1월 배기량별 등록

(단위 : 대, %)

배기량별	2007년 1월		2007년 누적	
		점유율		점유율
~ 2000 cc	996	22.8%	996	22.8%
2001 cc ~ 3000 cc	1,648	37.8%	1,648	37.8%
3001 cc ~ 4000 cc	1,106	25.3%	1,106	25.3%
4001 cc ~	615	14.1%	615	14.1%
합 계	4,365	100.0%	4,365	100.0%

4) 1월 지역별 등록

(단위 : 대, %)

지역별	서울	부산	대구	인천	광주	대전	울산	경기	경남	기타	합계
2007년 1월	1,684	119	76	120	60	66	22	1,135	865	218	4,365
점유율	38.6%	2.7%	1.7%	2.7%	1.4%	1.5%	0.5%	26.0%	19.8%	5.0%	100.0%
2007년 누적	1,684	119	76	120	60	66	22	1,135	865	218	4,365
점유율	38.6%	2.7%	1.7%	2.7%	1.4%	1.5%	0.5%	26.0%	19.8%	5.0%	100.0%

5) 1월 베스트셀링카

(단위 : 대)

순위	2007년 1월			순위	2007년 누적		
	브랜드	모델	대수		브랜드	모델	대수
1	Audi	A6 2.4	257	1	Audi	A6 2.4	257
2	Lexus	ES350	222	2	Lexus	ES350	222
3	Honda	CR-V	202	3	Honda	CR-V	202
4	Lexus	LS460	154	4	Lexus	LS460	154
5	BMW	320	141	5	BMW	320	141
6	BMW	523	136	6	BMW	523	136
	Infiniti	G35 Sedan			Infiniti	G35 Sedan	
7	Peugeot	307SW HDi	110	7	Peugeot	307SW HDi	110
8	Mercedes-Benz	S 350	103	8	Mercedes-Benz	S 350	103
9	Audi	A6 3.2 FSI quattro	97	9	Audi	A6 3.2 FSI quattro	97
10	Honda	Civic 2.0	87	10	Honda	Civic 2.0	87