

# 12월 수입차 등록자료

[한국수입자동차협회 : 2007. 01. 05]

## 1) 12월 브랜드별 등록

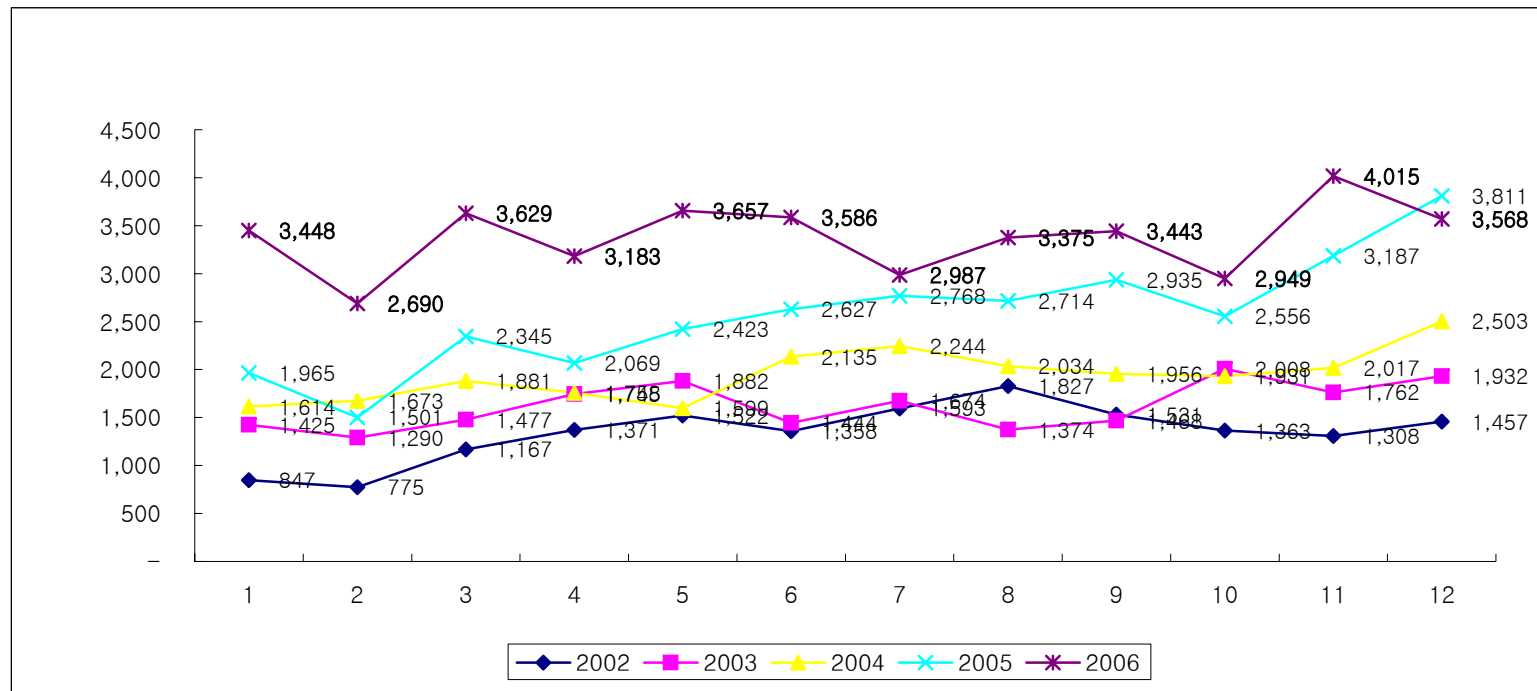
(단위 : 대, %)

브랜드	수입사	2006년				2005년	12월 누적			
		12월	점유율	11월	증감율	12월	2006년	점유율	2005년	증감율
Audi	아우디 코리아	116	3.25%	281	-58.7%	52	3,987	9.84%	2,698	47.8%
BMW	BMW 그룹 코리아	578	16.20%	592	-2.4%	735	6,101	15.05%	5,786	5.4%
Bentley	폭스바겐 코리아	2	0.06%	2	-	-	8	0.02%	-	-
Cadillac	GM 코리아	25	0.70%	31	-19.4%	27	262	0.65%	300	-12.7%
Chrysler	다임러크라이슬러 코리아	272	7.62%	178	52.8%	245	2,606	6.43%	2,158	20.8%
Ferrari	(주)쿠즈플러스	-	-	-	-	4	-	-	22	-
Ford	포드 코리아	95	2.66%	124	-23.4%	175	1,688	4.16%	1,353	24.8%
Honda	혼다 코리아	615	17.24%	444	38.5%	381	3,912	9.65%	2,709	44.4%
INFINITI	닛산 코리아	267	7.48%	258	3.5%	169	1,712	4.22%	531	222.4%
Jaguar	PAG 코리아	34	0.95%	46	-26.1%	28	440	1.09%	218	101.8%
Land Rover	PAG 코리아	26	0.73%	23	13.0%	19	223	0.55%	222	0.5%
Lexus	한국토요타자동차	609	17.07%	789	-22.8%	918	6,581	16.24%	5,840	12.7%
MINI	BMW 그룹 코리아	53	1.49%	58	-8.6%	100	667	1.65%	761	-12.4%
Maserati	(주)쿠즈플러스	-	-	-	-	3	-	-	38	-
Maybach	메르세데스-벤츠 코리아	1	0.03%	2	-50.0%	-	9	0.02%	11	-18.2%
Mercedes-Benz	메르세데스-벤츠 코리아	314	8.80%	391	-19.7%	461	5,026	12.40%	4,012	25.3%
Peugeot	한불모터스	169	4.74%	207	-18.4%	89	1,496	3.69%	922	62.3%
Porsche	스투트가르트 스포츠 카	16	0.45%	22	-27.3%	15	209	0.52%	136	53.7%
Rolls-Royce	BMW 그룹 코리아	1	0.03%	-	-	-	8	0.02%	5	60.0%
Saab	GM 코리아	9	0.25%	14	-35.7%	31	195	0.48%	284	-31.3%
Volkswagen	폭스바겐 코리아	238	6.67%	407	-41.5%	198	3,649	9.00%	1,635	123.2%
Volvo	PAG 코리아	128	3.59%	146	-12.3%	161	1,751	4.32%	1,260	39.0%
합 계		3,568	100.00%	4,015	-11.1%	3,811	40,530	100.00%	30,901	31.2%

## 2) 연도별/월별 등록

(단위 : 대)

연도 \ 월	1월	2월	3월	4월	5월	6월	7월	8월	9월	10월	11월	12월	합계
2002	847	775	1,167	1,371	1,522	1,358	1,593	1,827	1,531	1,363	1,308	1,457	16,119
2003	1,425	1,290	1,477	1,745	1,882	1,444	1,674	1,374	1,468	2,008	1,762	1,932	19,481
2004	1,614	1,673	1,881	1,758	1,599	2,135	2,244	2,034	1,956	1,931	2,017	2,503	23,345
2005	1,965	1,501	2,345	2,069	2,423	2,627	2,768	2,714	2,935	2,556	3,187	3,811	30,901
2006	3,448	2,690	3,629	3,183	3,657	3,586	2,987	3,375	3,443	2,949	4,015	3,568	40,530



## 3) 12월 배기량별 등록

(단위 : 대, %)

배기량별	2006년 12월		2006년 누적		2005년 누적	
		점유율		점유율		점유율
~ 2000 cc	736	20.6%	9,427	23.3%	7,144	23.1%
2001 cc ~ 3000 cc	1,326	37.2%	16,318	40.3%	12,407	40.2%
3001 cc ~ 4000 cc	1,067	29.9%	10,022	24.7%	7,064	22.9%
4001 cc ~	439	12.3%	4,763	11.8%	4,286	13.9%
합 계	3,568	100.0%	40,530	100.0%	30,901	100.0%

## 4) 12월 지역별 등록

(단위 : 대, %)

지역별	서울	부산	대구	인천	광주	대전	울산	경기	경남	기타	합계
2006년 12월	1,384	122	64	85	42	40	17	895	748	171	3,568
점유율	38.8%	3.4%	1.8%	2.4%	1.2%	1.1%	0.5%	25.1%	21.0%	4.8%	100.0%
2006년 누적	15,281	1,168	695	980	742	800	230	10,843	7,868	1,923	40,530
점유율	37.7%	2.9%	1.7%	2.4%	1.8%	2.0%	0.6%	26.8%	19.4%	4.7%	100.0%
2005년 누적	13,119	1,098	687	727	551	622	188	9,360	3,032	1,517	30,901
점유율	42.5%	3.6%	2.2%	2.4%	1.8%	2.0%	0.6%	30.3%	9.8%	4.9%	100.0%

## 5) 12월 베스트셀링카

(단위 : 대)

순위	2006년 12월			순위	2006년 누적		
	브랜드	모델	대수		브랜드	모델	대수
1	Honda	CR-V	287	1	Lexus	ES350	2,639
2	Lexus	ES350	268	2	Honda	CR-V	1,930
3	BMW	320	205	3	BMW	320	1,900
4	INFINITI	G35 Sedan	143	4	BMW	523	1,638
5	Lexus	LS460	138	5	Audi	A6 2.4	1,614
6	BMW	523	121	6	Lexus	IS250	1,434
7	Lexus	IS250	117	7	Honda	Accord 3.0	859
8	Peugeot	307SW HDi	98	8	Ford	Five Hundred	817
9	Honda	Legend	90	9	Mercedes-Benz	S 350	759
10	Honda	Accord 3.0	85	10	Volkswagen	Passat 2.0 FSI	750

순위	2005년 누적		
	브랜드	모델	대수
1	Lexus	ES330	2,368
2	Honda	CR-V	1,288
3	BMW	320	1,249
4	Honda	Accord 3.0	1,008
5	Lexus	LS430	1,005
6	Audi	A6 2.4	884
7	Lexus	GS300	811
8	Mercedes-Benz	E 200	713
9	Lexus	RX330	705
10	BMW	520	641