

2월 수입차 등록자료

[한국수입자동차협회 : 2007. 03. 06]

1) 2월 브랜드별 등록

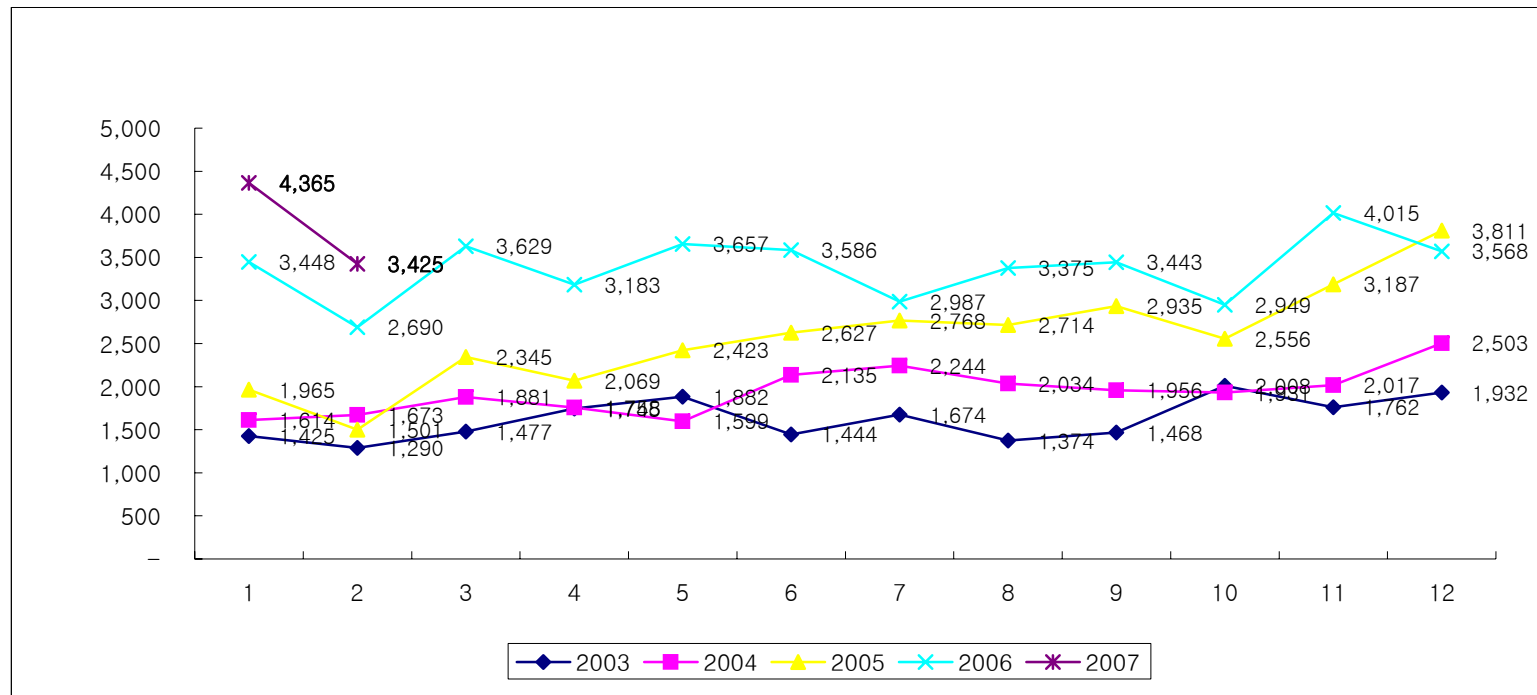
(단위 : 대, %)

브랜드	수입사	2007년				2006년	2월 누적			
		2월	점유율	1월	증감율	2월	2007년	점유율	2006년	증감율
Audi	아우디 코리아	388	11.33%	593	-34.6%	294	981	12.59%	835	17.5%
BMW	BMW 그룹 코리아	405	11.82%	545	-25.7%	470	950	12.20%	1,080	-12.0%
Bentley	폭스바겐 코리아	6	0.18%	10	-40.0%	-	16	0.21%	-	-
Cadillac	GM 코리아	23	0.67%	29	-20.7%	21	52	0.67%	45	15.6%
Chrysler	다임러크라이슬러 코리아	228	6.66%	318	-28.3%	183	546	7.01%	360	51.7%
Ford	포드 코리아	141	4.12%	184	-23.4%	131	325	4.17%	296	9.8%
Honda	혼다 코리아	508	14.83%	442	14.9%	223	950	12.20%	452	110.2%
Infiniti	닛산 코리아	162	4.73%	213	-23.9%	74	375	4.81%	160	134.4%
Jaguar	PAG 코리아	43	1.26%	51	-15.7%	29	94	1.21%	67	40.3%
Land Rover	PAG 코리아	12	0.35%	12	-	13	24	0.31%	39	-38.5%
Lexus	한국토요타자동차	559	16.32%	539	3.7%	366	1,098	14.09%	799	37.4%
MINI	BMW 그룹 코리아	37	1.08%	48	-22.9%	42	85	1.09%	91	-6.6%
Maybach	메르세데스-벤츠 코리아	1	0.03%	-	-	-	1	0.01%	2	-50.0%
Mercedes-Benz	메르세데스-벤츠 코리아	324	9.46%	580	-44.1%	398	904	11.60%	862	4.9%
Peugeot	한불모터스	180	5.26%	216	-16.7%	99	396	5.08%	201	97.0%
Porsche	스투트가르트 스포츠 카	11	0.32%	22	-50.0%	11	33	0.42%	25	32.0%
Rolls-Royce	BMW 그룹 코리아	-	-	-	-	1	-	-	2	-
Saab	GM 코리아	14	0.41%	12	16.7%	20	26	0.33%	41	-36.6%
Volkswagen	폭스바겐 코리아	238	6.95%	378	-37.0%	174	616	7.91%	429	43.6%
Volvo	PAG 코리아	145	4.23%	173	-16.2%	141	318	4.08%	352	-9.7%
합 계		3,425	100.00%	4,365	-21.5%	2,690	7,790	100.00%	6,138	26.9%

2) 연도별/월별 등록

(단위 : 대)

연도 \ 월	1월	2월	3월	4월	5월	6월	7월	8월	9월	10월	11월	12월	합계
2003	1,425	1,290	1,477	1,745	1,882	1,444	1,674	1,374	1,468	2,008	1,762	1,932	19,481
2004	1,614	1,673	1,881	1,758	1,599	2,135	2,244	2,034	1,956	1,931	2,017	2,503	23,345
2005	1,965	1,501	2,345	2,069	2,423	2,627	2,768	2,714	2,935	2,556	3,187	3,811	30,901
2006	3,448	2,690	3,629	3,183	3,657	3,586	2,987	3,375	3,443	2,949	4,015	3,568	40,530
2007	4,365	3,425											7,790



3) 2월 배기량별 등록

(단위 : 대, %)

배기량별	2007년 2월		2007년 누적	
		점유율		점유율
~ 2000 cc	675	19.7%	1,671	21.5%
2001 cc ~ 3000 cc	1,428	41.7%	3,076	39.5%
3001 cc ~ 4000 cc	932	27.2%	2,038	26.2%
4001 cc ~	390	11.4%	1,005	12.9%
합 계	3,425	100.0%	7,790	100.0%

4) 2월 지역별 등록

(단위 : 대, %)

지역별	서울	부산	대구	인천	광주	대전	울산	경기	경남	기타	합계
2007년 2월	1,311	113	57	77	51	55	17	912	683	149	3,425
점유율	38.3%	3.3%	1.7%	2.2%	1.5%	1.6%	0.5%	26.6%	19.9%	4.4%	100.0%
2007년 누적	2,995	232	133	197	111	121	39	2,047	1,548	367	7,790
점유율	38.4%	3.0%	1.7%	2.5%	1.4%	1.6%	0.5%	26.3%	19.9%	4.7%	100.0%

5) 2월 베스트셀링카

(단위 : 대)

순위	2007년 2월			순위	2007년 누적		
	브랜드	모델	대수		브랜드	모델	대수
1	Honda	CR-V	281	1	Lexus	ES350	491
2	Lexus	ES350	269	2	Honda	CR-V	483
3	Audi	A6 2.4	194	3	Audi	A6 2.4	451
4	BMW	523	129	4	Lexus	LS460	282
5	Lexus	LS460	128	5	BMW	523	265
6	BMW	320	116	6	BMW	320	257
7	Infiniti	G35 Sedan	109	7	Infiniti	G35 Sedan	245
8	Lexus	IS250	85	8	Peugeot	307SW HDi	173
9	Honda	Civic 2.0	84	9	Honda	Civic 2.0	171
10	Volkswagen	Passat 2.0 TDI	70	10	Lexus	IS250	170