

4월 수입차 등록자료

[한국수입자동차협회 : 2007. 05. 04]

1) 4월 브랜드별 등록

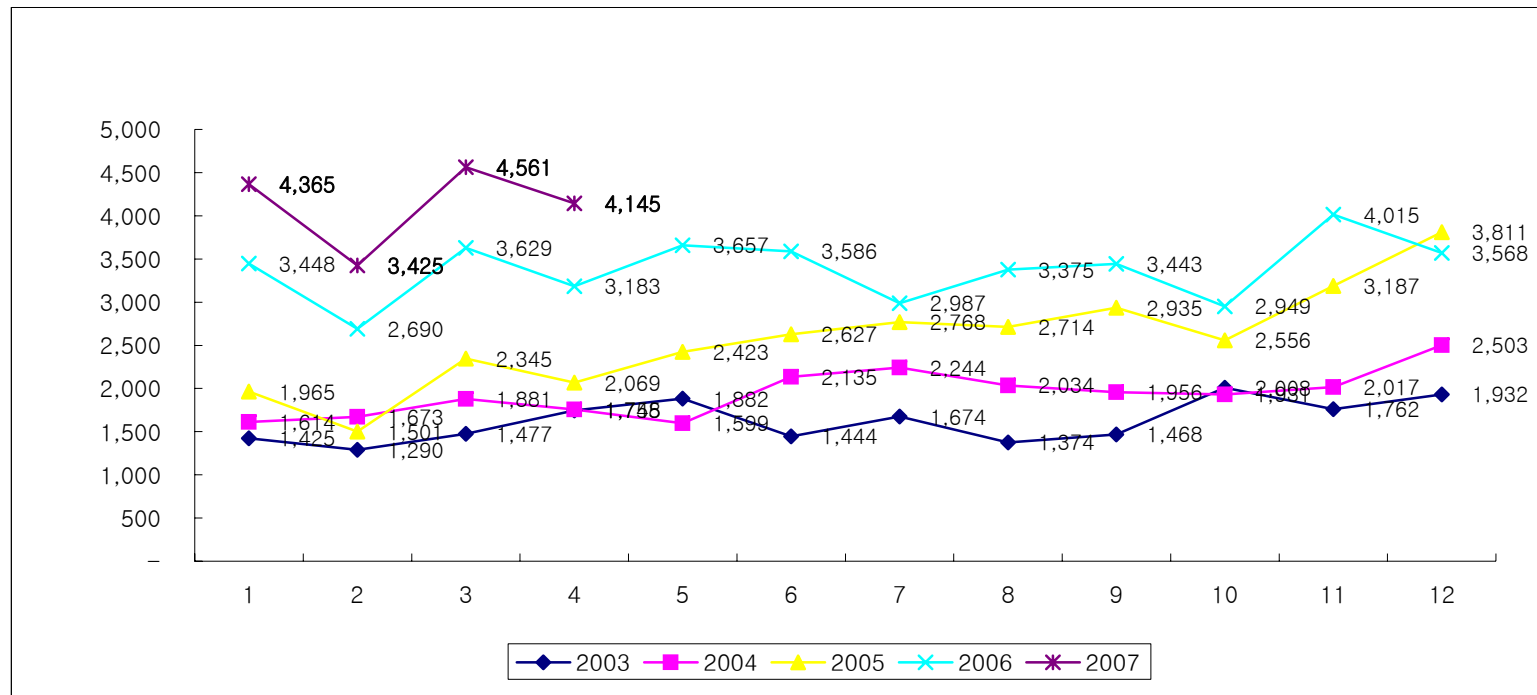
(단위 : 대, %)

브랜드	수입사	2007년				2006년	4월 누적			
		4월	점유율	3월	증감율	4월	2007년	점유율	2006년	증감율
Audi	아우디 코리아	336	8.11%	494	-32.0%	306	1,811	10.98%	1,546	17.1%
BMW	BMW 그룹 코리아	616	14.86%	657	-6.2%	488	2,223	13.48%	2,078	7.0%
Bentley	폭스바겐 코리아	9	0.22%	3	200.0%	-	28	0.17%	-	-
Cadillac	GM 코리아	20	0.48%	30	-33.3%	12	102	0.62%	80	27.5%
Chrysler	다임러크라이슬러 코리아	266	6.42%	324	-17.9%	202	1,136	6.89%	843	34.8%
Ford	포드 코리아	91	2.20%	134	-32.1%	205	550	3.33%	691	-20.4%
Honda	혼다 코리아	642	15.49%	645	-0.5%	215	2,237	13.56%	982	127.8%
Infiniti	닛산 코리아	245	5.91%	187	31.0%	126	807	4.89%	408	97.8%
Jaguar	PAG 코리아	30	0.72%	63	-52.4%	38	187	1.13%	133	40.6%
Land Rover	PAG 코리아	57	1.38%	66	-13.6%	13	147	0.89%	73	101.4%
Lexus	한국토요타자동차	604	14.57%	609	-0.8%	623	2,311	14.01%	1,964	17.7%
MINI	BMW 그룹 코리아	103	2.48%	99	4.0%	64	287	1.74%	208	38.0%
Maybach	메르세데스-벤츠 코리아	-	-	2	-	1	3	0.02%	3	-
Mercedes-Benz	메르세데스-벤츠 코리아	483	11.65%	466	3.6%	342	1,853	11.23%	1,685	10.0%
Peugeot	한불모터스	177	4.27%	206	-14.1%	107	779	4.72%	416	87.3%
Porsche	스투트가르트 스포츠 카	32	0.77%	29	10.3%	13	94	0.57%	56	67.9%
Rolls-Royce	BMW 그룹 코리아	1	0.02%	-	-	-	1	0.01%	3	-66.7%
Saab	GM 코리아	16	0.39%	19	-15.8%	15	61	0.37%	78	-21.8%
Volkswagen	폭스바겐 코리아	288	6.95%	327	-11.9%	262	1,231	7.46%	1,024	20.2%
Volvo	PAG 코리아	129	3.11%	201	-35.8%	151	648	3.93%	679	-4.6%
합 계		4,145	100.00%	4,561	-9.1%	3,183	16,496	100.00%	12,950	27.4%

2) 연도별/월별 등록

(단위 : 대)

연도 \ 월	1월	2월	3월	4월	5월	6월	7월	8월	9월	10월	11월	12월	합계
2003	1,425	1,290	1,477	1,745	1,882	1,444	1,674	1,374	1,468	2,008	1,762	1,932	19,481
2004	1,614	1,673	1,881	1,758	1,599	2,135	2,244	2,034	1,956	1,931	2,017	2,503	23,345
2005	1,965	1,501	2,345	2,069	2,423	2,627	2,768	2,714	2,935	2,556	3,187	3,811	30,901
2006	3,448	2,690	3,629	3,183	3,657	3,586	2,987	3,375	3,443	2,949	4,015	3,568	40,530
2007	4,365	3,425	4,561	4,145									16,496



3) 4월 배기량별 등록

(단위 : 대, %)

배기량별	2007년 4월		2007년 누적	
		점유율		점유율
~ 2000 cc	980	23.6%	3,535	21.4%
2001 cc ~ 3000 cc	1,734	41.8%	6,837	41.4%
3001 cc ~ 4000 cc	1,047	25.3%	4,188	25.4%
4001 cc ~	384	9.3%	1,936	11.7%
합 계	4,145	100.0%	16,496	100.0%

4) 4월 지역별 등록

(단위 : 대, %)

지역별	서울	부산	대구	인천	광주	대전	울산	경기	경남	기타	합계
2007년 4월	1,650	111	60	105	52	56	16	1,100	812	183	4,145
점유율	39.8%	2.7%	1.4%	2.5%	1.3%	1.4%	0.4%	26.5%	19.6%	4.4%	100.0%
2007년 누적	6,523	465	284	396	215	255	80	4,239	3,274	765	16,496
점유율	39.5%	2.8%	1.7%	2.4%	1.3%	1.5%	0.5%	25.7%	19.8%	4.6%	100.0%

5) 4월 베스트셀링카

(단위 : 대)

순위	2007년 4월			순위	2007년 누적		
	브랜드	모델	대수		브랜드	모델	대수
1	Honda	CR-V	344	1	Honda	CR-V	1,187
2	Lexus	ES350	298	2	Lexus	ES350	1,064
3	BMW	523	189	3	BMW	523	759
4	Infiniti	G35 Sedan	175	4	Audi	A6 2.4	690
5	BMW	320	148	5	BMW	320	546
6	BMW	X5 3.0d	121	6	Infiniti	G35 Sedan	541
7	Lexus	IS250	108	7	Lexus	LS460	533
8	Lexus	LS460	105	8	Lexus	IS250	385
9	Audi	A6 2.0 TFSI	97	9	Peugeot	307SW HDi	340
10	Honda	Civic 1.8	94	10	Honda	Civic 2.0	317