

# 3월 수입차 등록자료

[한국수입자동차협회 : 2007. 04. 04]

## 1) 3월 브랜드별 등록

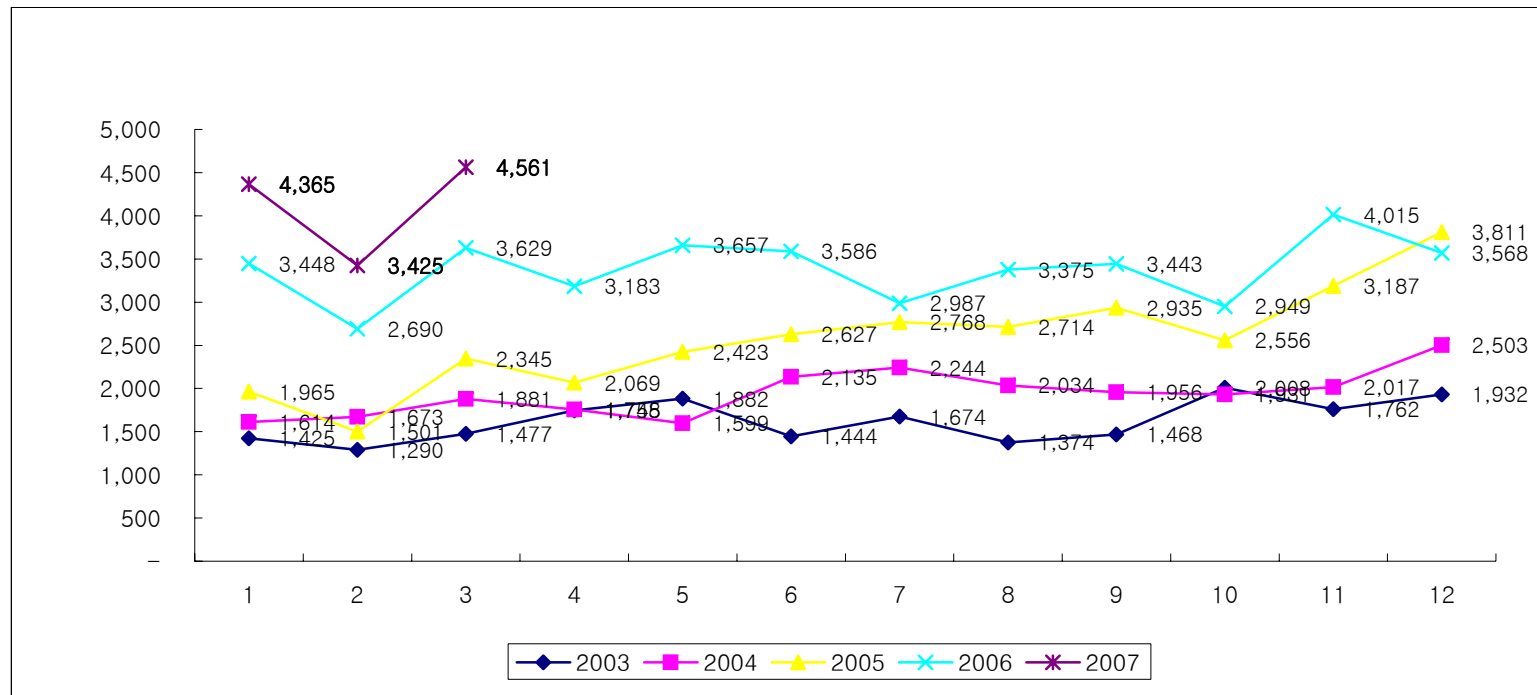
(단위 : 대, %)

브랜드	수입사	2007년				2006년	3월 누적			
		3월	점유율	2월	증감율	3월	2007년	점유율	2006년	증감율
Audi	아우디 코리아	494	10.83%	388	27.3%	405	1,475	11.94%	1,240	19.0%
BMW	BMW 그룹 코리아	657	14.40%	405	62.2%	510	1,607	13.01%	1,590	1.1%
Bentley	폭스바겐 코리아	3	0.07%	6	-50.0%	-	19	0.15%	-	-
Cadillac	GM 코리아	30	0.66%	23	30.4%	23	82	0.66%	68	20.6%
Chrysler	다임러크라이슬러 코리아	324	7.10%	228	42.1%	281	870	7.04%	641	35.7%
Ford	포드 코리아	134	2.94%	141	-5.0%	190	459	3.72%	486	-5.6%
Honda	혼다 코리아	645	14.14%	508	27.0%	315	1,595	12.91%	767	108.0%
Infiniti	닛산 코리아	187	4.10%	162	15.4%	122	562	4.55%	282	99.3%
Jaguar	PAG 코리아	63	1.38%	43	46.5%	28	157	1.27%	95	65.3%
Land Rover	PAG 코리아	66	1.45%	12	450.0%	21	90	0.73%	60	50.0%
Lexus	한국토요타자동차	609	13.35%	559	8.9%	542	1,707	13.82%	1,341	27.3%
MINI	BMW 그룹 코리아	99	2.17%	37	167.6%	53	184	1.49%	144	27.8%
Maybach	메르세데스-벤츠 코리아	2	0.04%	1	100.0%	-	3	0.02%	2	50.0%
Mercedes-Benz	메르세데스-벤츠 코리아	466	10.22%	324	43.8%	481	1,370	11.09%	1,343	2.0%
Peugeot	한불모터스	206	4.52%	180	14.4%	108	602	4.87%	309	94.8%
Porsche	스투트가르트 스포츠 카	29	0.64%	11	163.6%	18	62	0.50%	43	44.2%
Rolls-Royce	BMW 그룹 코리아	-	-	-	-	1	-	-	3	-
Saab	GM 코리아	19	0.42%	14	35.7%	22	45	0.36%	63	-28.6%
Volkswagen	폭스바겐 코리아	327	7.17%	238	37.4%	333	943	7.64%	762	23.8%
Volvo	PAG 코리아	201	4.41%	145	38.6%	176	519	4.20%	528	-1.7%
합 계		4,561	100.00%	3,425	33.2%	3,629	12,351	100.00%	9,767	26.5%

## 2) 연도별/월별 등록

(단위 : 대)

연도 \ 월	1월	2월	3월	4월	5월	6월	7월	8월	9월	10월	11월	12월	합계
2003	1,425	1,290	1,477	1,745	1,882	1,444	1,674	1,374	1,468	2,008	1,762	1,932	19,481
2004	1,614	1,673	1,881	1,758	1,599	2,135	2,244	2,034	1,956	1,931	2,017	2,503	23,345
2005	1,965	1,501	2,345	2,069	2,423	2,627	2,768	2,714	2,935	2,556	3,187	3,811	30,901
2006	3,448	2,690	3,629	3,183	3,657	3,586	2,987	3,375	3,443	2,949	4,015	3,568	40,530
2007	4,365	3,425	4,561										12,351



## 3) 3월 배기량별 등록

(단위 : 대, %)

배기량별	2007년 3월		2007년 누적	
		점유율		점유율
~ 2000 cc	884	19.4%	2,555	20.7%
2001 cc ~ 3000 cc	2,027	44.4%	5,103	41.3%
3001 cc ~ 4000 cc	1,103	24.2%	3,141	25.4%
4001 cc ~	547	12.0%	1,552	12.6%
합 계	4,561	100.0%	12,351	100.0%

## 4) 3월 지역별 등록

(단위 : 대, %)

지역별	서울	부산	대구	인천	광주	대전	울산	경기	경남	기타	합계
2007년 3월	1,878	122	91	94	52	78	25	1,092	914	215	4,561
점유율	41.2%	2.7%	2.0%	2.1%	1.1%	1.7%	0.5%	23.9%	20.0%	4.7%	100.0%
2007년 누적	4,873	354	224	291	163	199	64	3,139	2,462	582	12,351
점유율	39.5%	2.9%	1.8%	2.4%	1.3%	1.6%	0.5%	25.4%	19.9%	4.7%	100.0%

## 5) 3월 베스트셀링카

(단위 : 대)

순위	2007년 3월			순위	2007년 누적		
	브랜드	모델	대수		브랜드	모델	대수
1	Honda	CR-V	360	1	Honda	CR-V	843
2	BMW	523	305	2	Lexus	ES350	766
3	Lexus	ES350	275	3	Audi	A6 2.4	690
4	Audi	A6 2.4	239	4	BMW	523	570
5	Lexus	LS460	146	5	Lexus	LS460	428
6	BMW	320	141	6	BMW	320	398
7	Infiniti	G35 Sedan	121	7	Infiniti	G35 Sedan	366
8	Lexus	IS250	107	8	Lexus	IS250	277
9	Honda	Civic 2.0	98	9	Honda	Civic 2.0	269
10	Mercedes-Benz	E 280	92	10	Peugeot	307SW HDi	265